



กํานมมาก

บันทึกข้อความ

รพท. 1671/2001
B อ.ท. 2556
0.208/56

ส่วนราชการ สำนักบริหารทรัพยากรบุคคล ฝ่ายสรรหาและบรรจุแต่งตั้ง โทร.๒๕๑๑

ที่ สบค. ๑๙๒๙ / ๒๕๕๖

วันที่ ๑๔ มีนาคม ๒๕๕๖

เรื่อง ร่างเส้นทางสั่งสมประสบการณ์ในการเข้าสู่ตำแหน่งผู้อำนวยการสำนักพัฒนาแหล่งน้ำขนาดใหญ่ และตำแหน่งผู้อำนวยการสำนักบริหารจัดการน้ำและอุทกวิทยา

เรียน ผู้อำนวยการสำนัก / ผู้อำนวยการกอง

ตามที่กรมได้มีคำสั่งกรมชลประทาน ที่ ข๑๐๓๒ / ๒๕๕๕ ลงวันที่ ๒๗ กันยายน ๒๕๕๕ ตั้งคณะทำงานพิจารณากำหนดเส้นทางความก้าวหน้าของตำแหน่งผู้อำนวยการสำนักพัฒนาแหล่งน้ำขนาดใหญ่ และตำแหน่งผู้อำนวยการสำนักบริหารจัดการน้ำและอุทกวิทยา โดยให้มีหน้าที่ในการพิจารณากำหนดหลักเกณฑ์ เส้นทางความก้าวหน้า และกรอบสั่งสมประสบการณ์ และผลงานของตำแหน่งผู้อำนวยการสำนักพัฒนาแหล่งน้ำขนาดใหญ่ และตำแหน่งผู้อำนวยการสำนักบริหารจัดการน้ำและอุทกวิทยา สร้างความเข้าใจเกี่ยวกับเส้นทางความก้าวหน้า และสำรวจความพึงพอใจของผู้ที่เกี่ยวข้อง ประเมินผลการดำเนินงานตามแผนและผลสำรวจความพึงพอใจ และสรุปผลรายงานผลการดำเนินงานต่ออธิบดี ไว้แล้ว นั้น

บัดนี้ คณะทำงานพิจารณากำหนดเส้นทางความก้าวหน้าของตำแหน่งผู้อำนวยการสำนักพัฒนาแหล่งน้ำขนาดใหญ่ และตำแหน่งผู้อำนวยการสำนักบริหารจัดการน้ำและอุทกวิทยา ได้พิจารณากำหนดเส้นทางความก้าวหน้าของตำแหน่งแล้ว โดยได้จัดทำเป็นร่างเส้นทางความก้าวหน้าแล้ว (รายละเอียดปรากฏดังเอกสารที่แนบ) และเพื่อให้การดำเนินการพิจารณากำหนดเส้นทางความก้าวหน้าของตำแหน่งผู้อำนวยการสำนักพัฒนาแหล่งน้ำขนาดใหญ่ และตำแหน่งผู้อำนวยการสำนักบริหารจัดการน้ำและอุทกวิทยา เป็นไปอย่างเหมาะสม จึงประสงค์ขอให้ท่านแจ้งเวียนให้ข้าราชการในสังกัดทราบ ทั้งนี้ สามารถแสดงความคิดเห็นในแบบสอบถามที่แนบมาพร้อมนี้ และขอให้ฝ่ายบริหารทั่วไปของสำนัก / กอง รวบรวมส่งกลับไปยังฝ่ายสรรหาและบรรจุแต่งตั้ง ส่วนบริหารงานบุคคล สำนักบริหารทรัพยากรบุคคล ภายในวันที่ ๒๖ มีนาคม ๒๕๕๖ เพื่อจะได้สรุปนำเสนอต่อคณะทำงานพิจารณากำหนดเส้นทางความก้าวหน้าของตำแหน่งผู้อำนวยการสำนักพัฒนาแหล่งน้ำขนาดใหญ่ และตำแหน่งผู้อำนวยการสำนักบริหารจัดการน้ำและอุทกวิทยาต่อไป

จึงเรียนมาเพื่อโปรดทราบ และดำเนินการต่อไป

(นายมนัส กำเนิดมณี)

เรียน ผอ.สภ.น. นอ.โครงการ.๑๑ ผอ.๒ และ ผอ.ฝ่ายบริหารทั่วไป

ที่สถานีรถไฟ และ บริเวณชุมชุลลากรี่ใหญ่ถึงสถานีรถไฟทั้งหมด
และขอความร่วมมือส่งกรอบแบบ ต่อมาตามเดิมให้จากหน่วยงานนี้ของบุคลากรใหญ่ถึง
โดยส่งคืนฝ่ายบริหารทั่วไปภายในวันที่ ๒๑ มี.ค. ๕๖

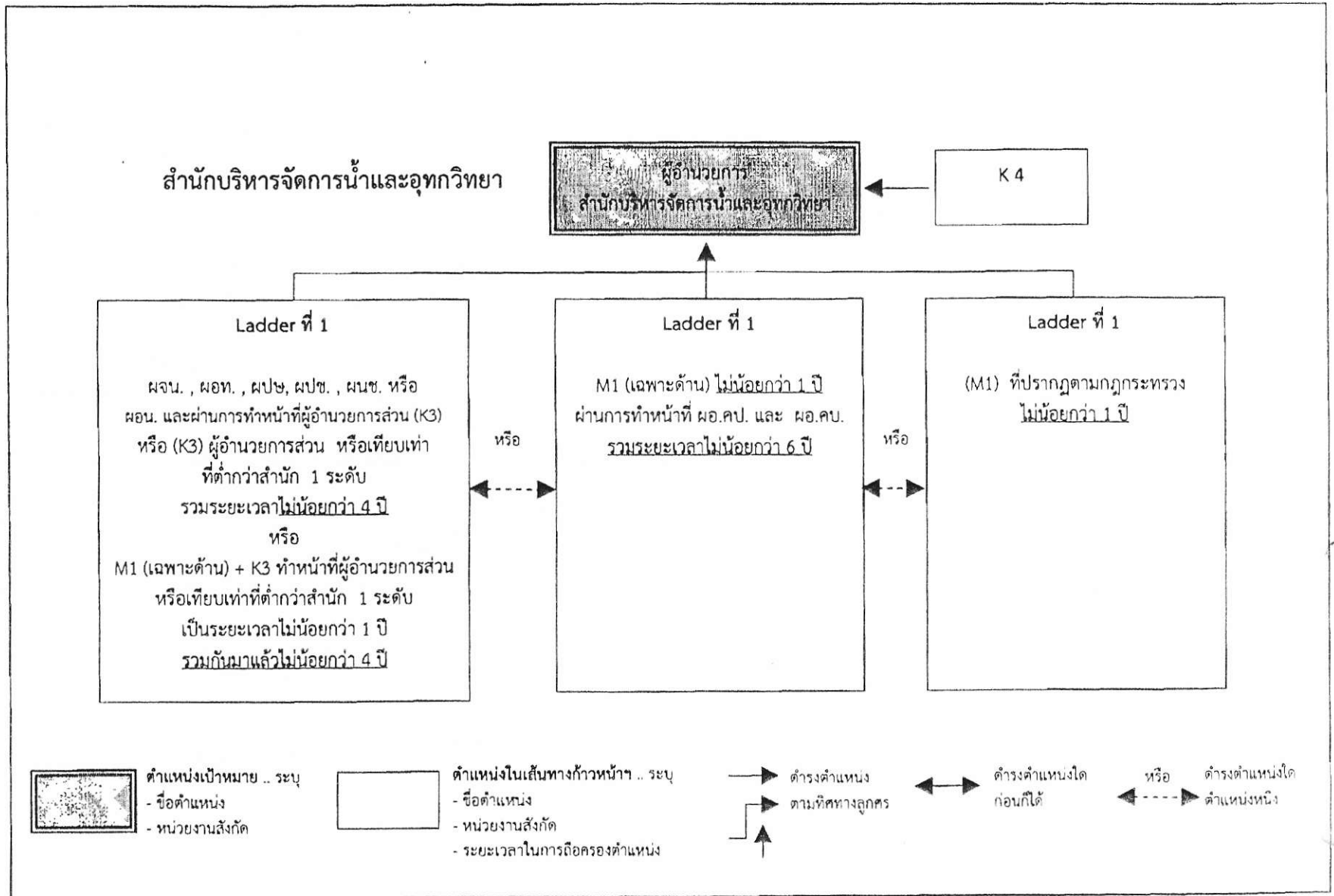
(นางสินีอุดม อุดมคณาภท)

ฝบท.ขป.๑๑

ฝบท.ขป.๑๑

-ร่าง-

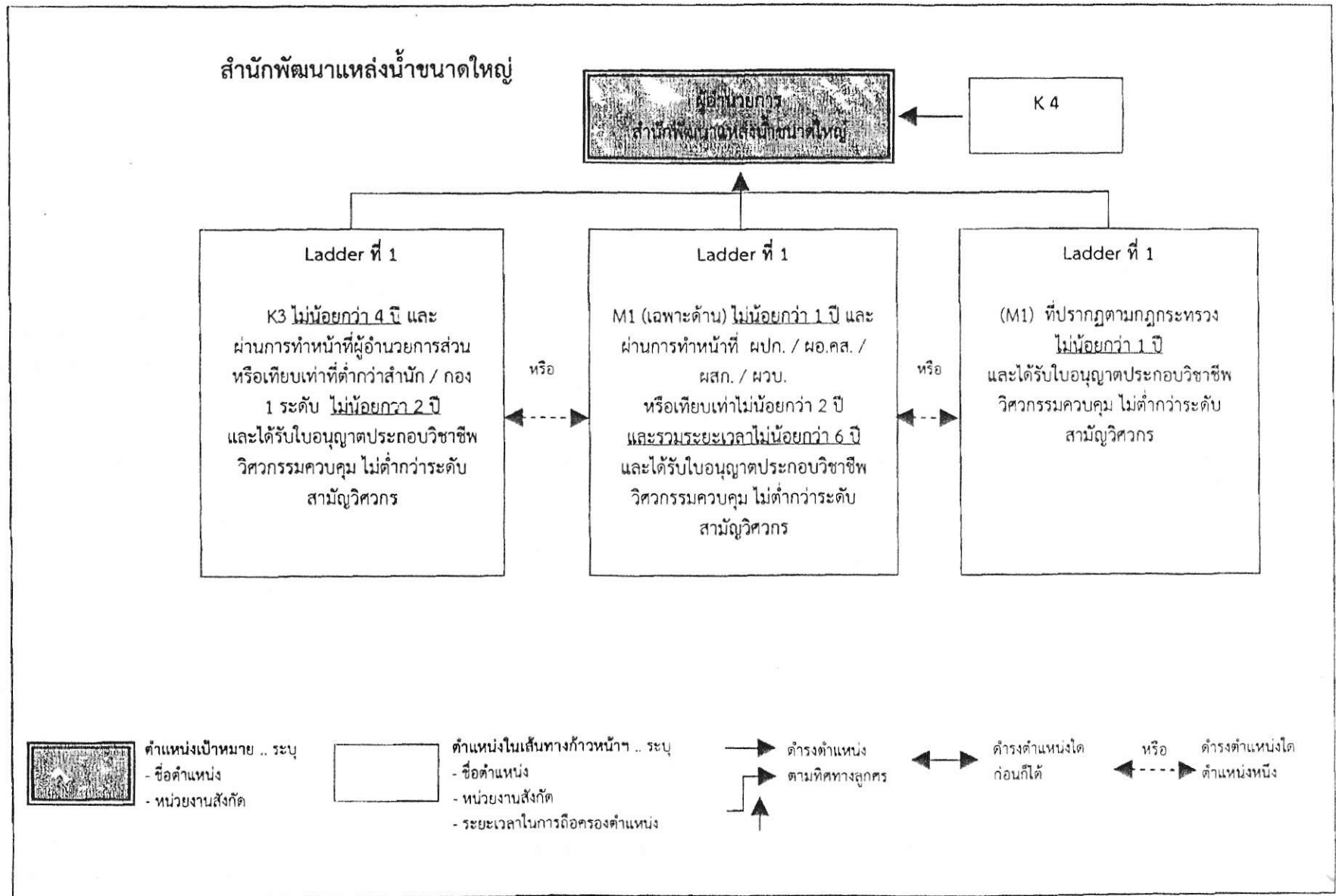
ภาพแสดง เส้นทางส่งเสริมประสบการณ์ และผลงานของผู้มีศักยภาพ (Career Chart)



5/16

-ร่าง-

ภาพแสดง เส้นทางสั่งสมประสบการณ์ และผลงานของผู้มีศักยภาพ (Career Chart)



44

แบบสอบถามความคิดเห็น

การจัดทำเส้นทางสัมประสพการณ์และผลงาน (Career Path)

สำหรับตำแหน่ง ผู้อำนวยการสำนักพัฒนาแหล่งน้ำขนาดใหญ่

ตอนที่ ๑ ข้อมูลทั่วไปของผู้ตอบแบบสอบถาม (โปรดเขียนเครื่องหมาย ✓ ลงใน หรือเติมข้อความลงในช่องว่างที่กำหนด)

เพศ ชาย ตำแหน่ง.....สำนัก/กอง.....

หญิง ส่วน/ฝ่าย/โครงการ.....

ตอนที่ ๒ โปรดทำเครื่องหมาย ✓ ในช่องที่ต้องการ ในกรณีที่ท่านไม่เห็นด้วย โปรดระบุ เหตุผล และสิ่งที่ท่านต้องการให้ปรับแก้ไข เพื่อคณะทำงานฯ จะได้นำข้อมูลประกอบการพิจารณาต่อไป

เห็นด้วย

ไม่เห็นด้วย เนื่องจาก.....

.....

.....

.....

.....

.....

.....

.....

.....

.....

.....

.....

.....

.....

.....

.....

.....

.....

.....

.....

.....

.....

.....

.....

.....

.....

.....

ควรแก้ไขเป็น

ฝ่ายสรรหาและบรรจุแต่งตั้ง สำนักบริหารทรัพยากรบุคคล

โทร. ๐ ๒๒๔๑ ๗๕๕๕ ภายใน ๒๔๑๑, ๒๘๐๑

โทรสาร ๐ ๒๖๖๙ ๓๕๙๙

5/4

แบบสอบถามความคิดเห็น

การจัดทำเส้นทางสัมประสพการณ์และผลงาน (Career Path)
สำหรับตำแหน่ง ผู้อำนวยการสำนักบริหารจัดการน้ำและอุทกวิทยา

ตอนที่ ๑ ข้อมูลทั่วไปของผู้ตอบแบบสอบถาม (โปรดเขียนเครื่องหมาย ✓ ลงใน หรือเติมข้อความลงในช่องว่างที่กำหนด)

เพศ ชาย ตำแหน่ง.....สำนัก/กอง.....
 หญิง ส่วน/ฝ่าย/โครงการ.....

ตอนที่ ๒ โปรดทำเครื่องหมาย ✓ ในช่องที่ต้องการ ในกรณีที่ท่านไม่เห็นด้วย โปรดระบุ เหตุผล และสิ่งที่ท่านต้องการให้ปรับแก้ไข เพื่อคณะทำงานฯ จะได้นำข้อมูลประกอบการพิจารณาต่อไป

เห็นด้วย
 ไม่เห็นด้วย เนื่องจาก.....

.....
.....
.....
.....
.....
.....
.....
.....

ควรแก้ไขเป็น

.....
.....
.....
.....
.....
.....
.....
.....

ฝ่ายสรรหาและบรรจุแต่งตั้ง สำนักบริหารทรัพยากรบุคคล
โทร. ๐ ๒๒๔๑ ๓๕๕๕ ภายใน ๒๔๑๑, ๒๘๐๑
โทรสาร ๐ ๒๒๖๙ ๓๕๙๙