



ส่วนที่สุดท้าย

บันทึกข้อความ

สน.พ/๕๕๒๕/๕๔

๕ ๕๓๖.๑๙๘๐/๒๕๕๔

ส่วนราชการ สำนักพัฒนาโครงสร้างฯ ส่วนฝึกอบรม โทร. ๐ ๒๕๕๓ ๔๑๕๔ โทรสาร ๐ ๒๕๕๓ ๖๑๒๒

ที่ สพบ.๑๕๘๐

วันที่ ๕ กรกฎาคม ๒๕๕๔

เรื่อง การจัดที่นั่งเข้ารับการทดสอบภาษาอังกฤษ Entry Test หลักสูตร ILC ประจำปี ๒๕๕๔

เรียน ผู้อำนวยการสำนักฯ/ผู้อำนวยการกอง (๕๕,๕๖,๑๑)

ด้วยสถาบันเกษตรราธิการ สำนักงานปลัดกระทรวงเกษตรและสหกรณ์ ได้มีหนังสือ ส่วนที่สุดท้าย ที่ กษ ๐๒๑๐/ว ๑๔๕๕ ลงวันที่ ๗ กรกฎาคม ๒๕๕๔ แจ้งว่าสถาบันการต่างประเทศเทวะวงศ์วโรปการ กระทรวงการต่างประเทศ กำหนดจัดการฝึกอบรมภาษาอังกฤษเพื่อการสื่อสารระหว่างประเทศ (English for International Communication) ประจำปีงบประมาณ พ.ศ. ๒๕๕๔ ให้แก่ข้าราชการจากหน่วยงานต่างๆ ในหลักสูตรภาษาอังกฤษสำหรับการใช้ในการปฏิบัติงาน (Intensive language Course : ILC) เพื่อให้ข้าราชการได้รับการพัฒนาความรู้ความสามารถด้านการใช้ภาษาอังกฤษให้มีประสิทธิภาพสำหรับการปฏิบัติงาน โดยผู้สมัครจะต้องมีคุณสมบัติตามเอกสารที่แนบ และเบิกค่าใช้จ่ายจากต้นสังกัด ทั้งนี้ ผู้ได้รับการเสนอชื่อจากกรมจะต้องไปเข้ารับการทดสอบภาษาอังกฤษ (Entry Test) ในวันอังคารที่ ๙ สิงหาคม ๒๕๕๔ เวลา ๐๙.๐๐ - ๑๒.๐๐ น. โดยใช้สถานที่สอบ ณ สถาบันการต่างประเทศเทวะวงศ์วโรปการ ศูนย์ราชการเฉลิมพระเกียรติ ๘๐ พรรษา อาคาร B ด้านทิศตะวันออก (E I) ชั้น ๗ ถนนแจ้งวัฒนะ แขวงทุ่งสองห้อง เขตหลักสี่ กรุงเทพฯ ๑๐๒๑๐

ในการนี้ ส่วนฝึกอบรมจึงขอให้หน่วยงานของท่านพิจารณาเสนอชื่อข้าราชการที่มีคุณสมบัติครบถ้วนในระดับปฏิบัติงานขึ้นไปและไม่เคยเข้ารับการฝึกอบรมหลักสูตรนี้มาก่อน จำนวน ๑ คน โดยให้ผู้สมัครกรอกแบบ ผอ. ๑๔๒ ที่แนบ ส่งให้ส่วนฝึกอบรม ภายในวันที่ ๑๒ กรกฎาคม ๒๕๕๔ เพื่อเสนอกรมคัดเลือกและอนุมัติให้ไปเข้ารับการทดสอบภาษาอังกฤษ (Entry Test) ตามวัน เวลา และสถานที่ที่กำหนด

จึงเรียนมาเพื่อโปรดพิจารณาเสนอชื่อข้าราชการเข้ารับการฝึกอบรมในหลักสูตรดังกล่าว ภายในเวลาที่กำหนด

ส่วนที่สุดท้าย

(นางสุปาณี วินโกมินทร์)

นักทรัพยากรบุคคลชำนาญการพิเศษ รักษาการในตำแหน่ง ผอ. ๕๕๖
เขียน ผอ. สอช ผอ. ๑๕๘๐/๕๕๖/๑๑ ปฏิบัติราชการแทน ผส.พบ.
เพื่อโปรดทราบ หากมีผู้สงสัยขอแจ้งมีคุณสมบัติ
ตามที่กำหนดให้แจ้งรายชื่อพร้อมกรอกแบบ ผอ. ๑๕๒ (ที่แนบ)
ส่งฝ่ายบริหารฯ ภายในวันที่ ๑๒ กรกฎาคม ๒๕๕๔ ก่อนเวลา ๑๐.๐๐ น.

(นางอรทัย พิรุณสาร)

ผบ.ท.ชป.๑๑

๑๑ ก.ค. ๒๕๕๔

(นางชัยโรจน์ อูปรารัตน์)

จก.ท.ป. ๑๑

๑๑ ก.ค. ๒๕๕๔

คู่มือปฏิบัติงาน

๑. ชื่อโครงการ/กิจกรรม

๒. วัตถุประสงค์

๓. ขอบเขต/พื้นที่ดำเนินงาน

๔. ระยะเวลา/วันที่ดำเนินการ

๕. งบประมาณ/ค่าใช้จ่าย

๖. ผลลัพธ์/ความสำเร็จ

๗. หน่วยงาน/ผู้รับผิดชอบ

๘. ข้อมูลเพิ่มเติม

๙. หมายเหตุ

๑๐. อนุมัติ/เห็นชอบ

๑๑. ลงนาม/เซ็นชื่อ

๑๒. วันที่/ปี

๑๓. สถานที่

๑๔. วัตถุประสงค์

๑๕. ขอบเขต

๑๖. ระยะเวลา

๑๗. งบประมาณ

๑๘. ผลลัพธ์

๑๙. หน่วยงาน

๒๐. ข้อมูล

๒๑. อนุมัติ

๒๒. ลงนาม

๒๓. วันที่

๒๔. สถานที่

๒๕. วัตถุประสงค์

๒๖. ขอบเขต

๒๗. ระยะเวลา

๒๘. งบประมาณ

๒๙. ผลลัพธ์

๓๐. หน่วยงาน

๓๑. ข้อมูล

คู่มือปฏิบัติงาน

๑. ชื่อโครงการ/กิจกรรม

๒. วัตถุประสงค์

๓. ขอบเขต/พื้นที่ดำเนินงาน

๔. ระยะเวลา/วันที่ดำเนินการ

๕. งบประมาณ/ค่าใช้จ่าย

๖. ผลลัพธ์/ความสำเร็จ

๗. หน่วยงาน/ผู้รับผิดชอบ

๘. ข้อมูลเพิ่มเติม

๙. หมายเหตุ

๑๐. อนุมัติ/เห็นชอบ

๑๑. ลงนาม/เซ็นชื่อ

๑๒. วันที่/ปี

๑๓. สถานที่

๑๔. วัตถุประสงค์

๑๕. ขอบเขต

๑๖. ระยะเวลา

๑๗. งบประมาณ

๑๘. ผลลัพธ์

๑๙. หน่วยงาน

๒๐. ข้อมูล

๒๑. อนุมัติ

๒๒. ลงนาม

๒๓. วันที่

๒๔. สถานที่

๒๕. วัตถุประสงค์

๒๖. ขอบเขต

๒๗. ระยะเวลา

๒๘. งบประมาณ

๒๙. ผลลัพธ์

๓๐. หน่วยงาน

๓๑. ข้อมูล

คู่มือปฏิบัติงาน

๑. ชื่อโครงการ/กิจกรรม

๒. วัตถุประสงค์

๓. ขอบเขต/พื้นที่ดำเนินงาน

๔. ระยะเวลา/วันที่ดำเนินการ

๕. งบประมาณ/ค่าใช้จ่าย

๖. ผลลัพธ์/ความสำเร็จ

๗. หน่วยงาน/ผู้รับผิดชอบ

๘. ข้อมูลเพิ่มเติม

๙. หมายเหตุ

๑๐. อนุมัติ/เห็นชอบ

๑๑. ลงนาม/เซ็นชื่อ

๑๒. วันที่/ปี

๑๓. สถานที่

๑๔. วัตถุประสงค์

๑๕. ขอบเขต

๑๖. ระยะเวลา

๑๗. งบประมาณ

๑๘. ผลลัพธ์

๑๙. หน่วยงาน

๒๐. ข้อมูล

๒๑. อนุมัติ

๒๒. ลงนาม

๒๓. วันที่

๒๔. สถานที่

๒๕. วัตถุประสงค์

๒๖. ขอบเขต

๒๗. ระยะเวลา

๒๘. งบประมาณ

๒๙. ผลลัพธ์

๓๐. หน่วยงาน

๓๑. ข้อมูล



วันที่

สถานที่

วัตถุประสงค์

ขอบเขต

ระยะเวลา

งบประมาณ

ผลลัพธ์

หน่วยงาน

ข้อมูล

อนุมัติ

ลงนาม

วันที่

สถานที่

วัตถุประสงค์

ขอบเขต

ระยะเวลา

งบประมาณ

ผลลัพธ์

หน่วยงาน

ข้อมูล

อนุมัติ

ลงนาม

วันที่

สถานที่

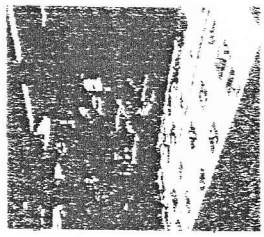
วัตถุประสงค์

ขอบเขต

ระยะเวลา

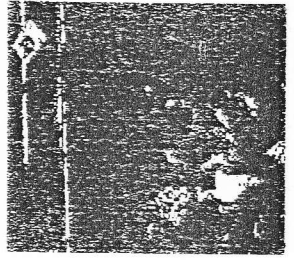
งบประมาณ

ผลลัพธ์



รูปที่ ๑ - ภาพถ่าย

วันที่ ๑๕ - ๑๖ มีนาคม ๒๕๕๕



รูปที่ ๒ - ภาพถ่าย

วันที่ ๑๕ - ๑๖ มีนาคม ๒๕๕๕

๑๐
๑๑
๑๒
๑๓
๑๔
๑๕
๑๖
๑๗
๑๘
๑๙
๒๐

๒๑
๒๒
๒๓
๒๔
๒๕
๒๖
๒๗
๒๘
๒๙
๓๐

