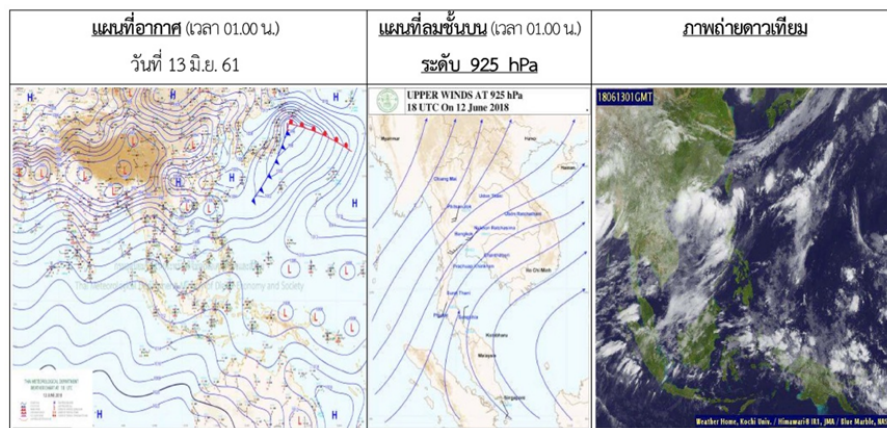




รายงานสถานการณ์น้ำและการเพาะปลูกพืช สำนักงานชลประทานที่ 11

วันพุธที่ 13 มิถุนายน พ.ศ. 2561

1. สภาพภูมิอากาศ

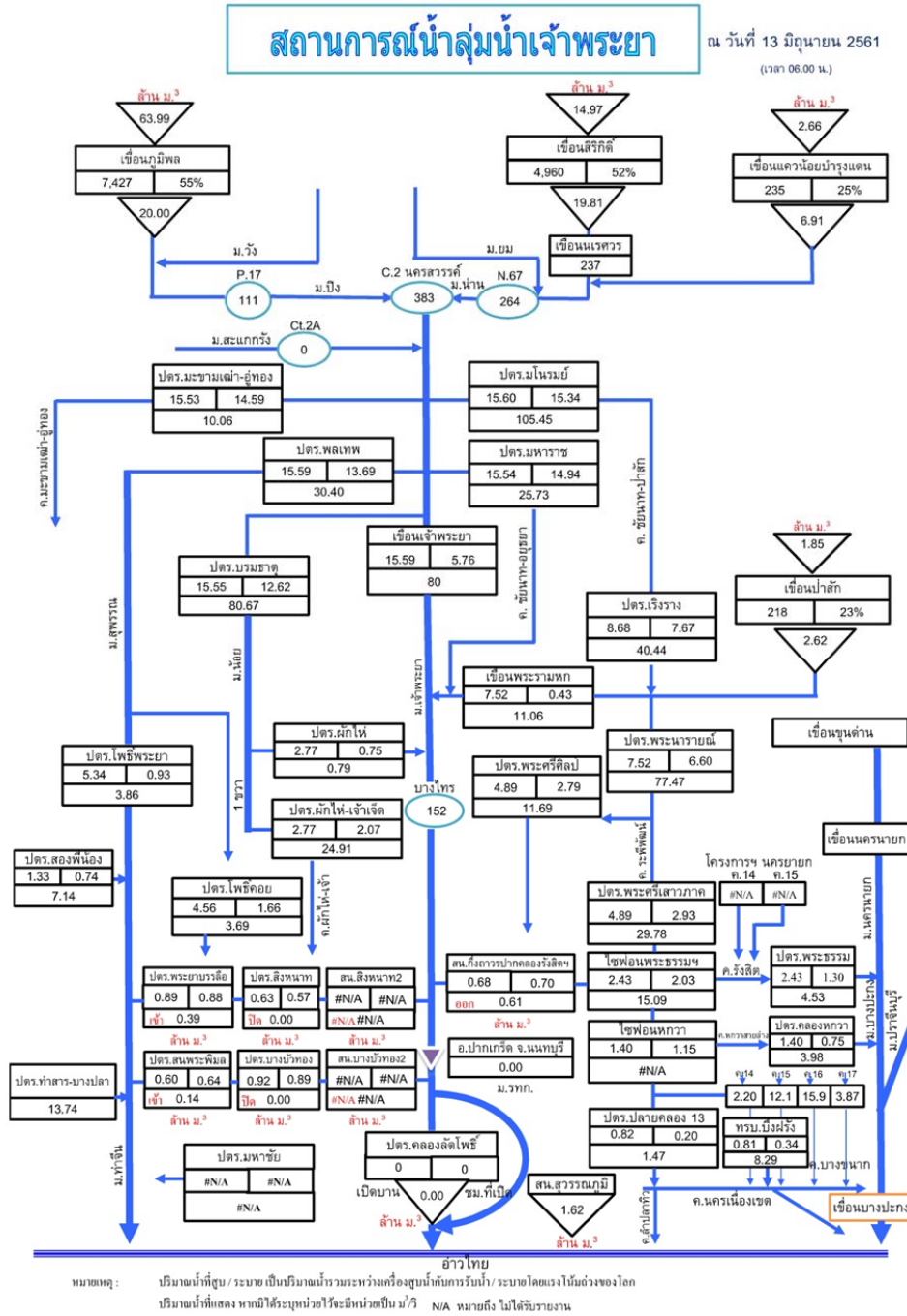


พยากรณ์อากาศ 24 ชั่วโมงข้างหน้า ประเทศไทยมีปริมาณฝนลดลง แต่ยังคงมีฝนตกหนักบางแห่งบริเวณภาคเหนือ ขอให้ประชาชนบริเวณดังกล่าวที่อาศัยอยู่ในพื้นที่เสี่ยงภัย ระวังอันตรายจากฝนที่ตกหนักและฝนที่ตกสะสม ซึ่งอาจทำให้เกิดน้ำท่วมฉับพลัน น้ำป่าไหลหลากไว้ด้วย

ส่วนบริเวณทะเลอันดามันมีคลื่นสูง 2-3 เมตร และบริเวณอ่าวไทยตอนบนตั้งแต่จังหวัดสุราษฎร์ธานีขึ้นมา มีคลื่นสูงประมาณ 2 เมตร ขอให้ชาวเรือเดินเรือด้วยความระมัดระวังและเรือเล็กบริเวณทะเลอันดามันควรงดออกจากฝั่งตลอดช่วง

2. สถานการณ์น้ำ

2.1 สถานการณ์น้ำในลุ่มน้ำเจ้าพระยา



2.2 สภาพในอ่างเก็บน้ำขนาดใหญ่

สภาพน้ำในอ่างเก็บน้ำขนาดใหญ่ที่เป็นแหล่งน้ำต้นทุนสำคัญของลุ่มน้ำเจ้าพระยาและสำนักงานชลประทานที่ 11

สภาพน้ำในอ่างเก็บน้ำ ภูมิพล สิริกิติ์ แควน้อยฯ และป่าสักฯ วันที่ 13 มิถุนายน 2561

อ่างเก็บน้ำ	ปริมาณน้ำในอ่างฯ		ปริมาณน้ำใช้การได้		ปริมาณน้ำไหลลงอ่างฯ		ปริมาณน้ำระบาย		ปริมาณน้ำ รับได้อีก
	ปริมาตรน้ำ	% ความจุอ่างฯ	ปริมาตรน้ำ	% น้ำใช้การ	วันนี้	เมื่อวาน	วันนี้	เมื่อวาน	
ภูมิพล	7,427	55	3,627	38	63.99	32.61	20.00	20.00	6,035
สิริกิติ์	4,960	52	2,110	32	14.97	22.77	19.81	20.10	4,550
ภูมิพล+สิริกิติ์	12,387	54	5,737	35	78.96	55.38	39.81	40.10	10,585
แควน้อยฯ	235	25	192	21	2.66	3.22	6.91	6.91	704
ป่าสักชลสิทธิ์	218	23	215	22	1.85	0.31	2.62	2.62	742
รวมทั้งหมด	12,841	52	6,145	34	83.47	58.91	49.34	49.63	12,030

(หน่วย : ล้าน ลบ.ม.)

2.3 สถานการณ์น้ำทำในลุ่มน้ำเจ้าพระยา

แม่น้ำเจ้าพระยา สถานี C.2 ปริมาณน้ำไหลผ่าน 383 ลบ.ม./วินาที (เมื่อวาน 361 ลบ.ม./วินาที) ระดับน้ำ +18.45 ม.รทก. ต่ำกว่าตลิ่ง 7.75 เมตร

เขื่อนเจ้าพระยา สถานี C.13 ปริมาณน้ำไหลผ่าน 80 ลบ.ม./วินาที (เมื่อวาน 80 ลบ.ม./วินาที) ระดับน้ำเหนือเขื่อน +15.59 ม.รทก. (เมื่อวาน +15.63 ม.รทก.) ระดับน้ำท้ายเขื่อน +5.76 ม.รทก. (เมื่อวาน +5.76 ม.รทก.)

รับน้ำเข้าระบบส่งน้ำทุ่งฝั่งตะวันออก ปริมาณน้ำเข้าคลอง 137 ลบ.ม./วินาที (เมื่อวาน 157 ลบ.ม./วินาที) คลอง-ชัยนาท-ป่าสัก (ปตร.มโนรมย์) 105 ลบ.ม./วินาที คลองชัยนาท-อยุธยา (ปตร.มหาราช) 26 ลบ.ม./วินาที คลองเล็กอื่นๆ 6 ลบ.ม./วินาที

แม่น้ำป่าสัก เขื่อนพระรามหก ปริมาณน้ำไหลผ่าน 11 ลบ.ม./วินาที (เมื่อวาน 17 ลบ.ม./วินาที) และรับน้ำเข้าคลองระพีพัฒน์ 70 ลบ.ม./วินาที ผ่านคลองระพีพัฒน์แยกตก (ปตร.พระศรีศิลป์) 12 ลบ.ม./วินาที และผ่านคลองระพีพัฒน์แยกใต้ (ปตร.พระศรีเสาวภาค) 30 ลบ.ม./วินาที

รับน้ำเข้าระบบส่งน้ำทุ่งฝั่งตะวันตก ปริมาณน้ำเข้าคลอง 151 ลบ.ม./วินาที (เมื่อวาน 171 ลบ.ม./วินาที) คลองมะขามเต่าอุ้งทอง (ปตร.มะขามเต่า-อุ้งทอง) 10 ลบ.ม./วินาที แม่น้ำสุพรรณ (ปตร.พลเทพ) 30 ลบ.ม./วินาที แม่น้ำน้อย (ปตร.บรมธาตุ) 81 ลบ.ม./วินาที คลองเล็กอื่นๆ 30 ลบ.ม./วินาที

อ.บางไทร สถานี C.29A ปริมาณน้ำไหลผ่านเฉลี่ย 152 ลบ.ม./วินาที (เมื่อวาน 173 ลบ.ม./วินาที)

3. ปริมาณน้ำต้นทุนในเขต สขป.11

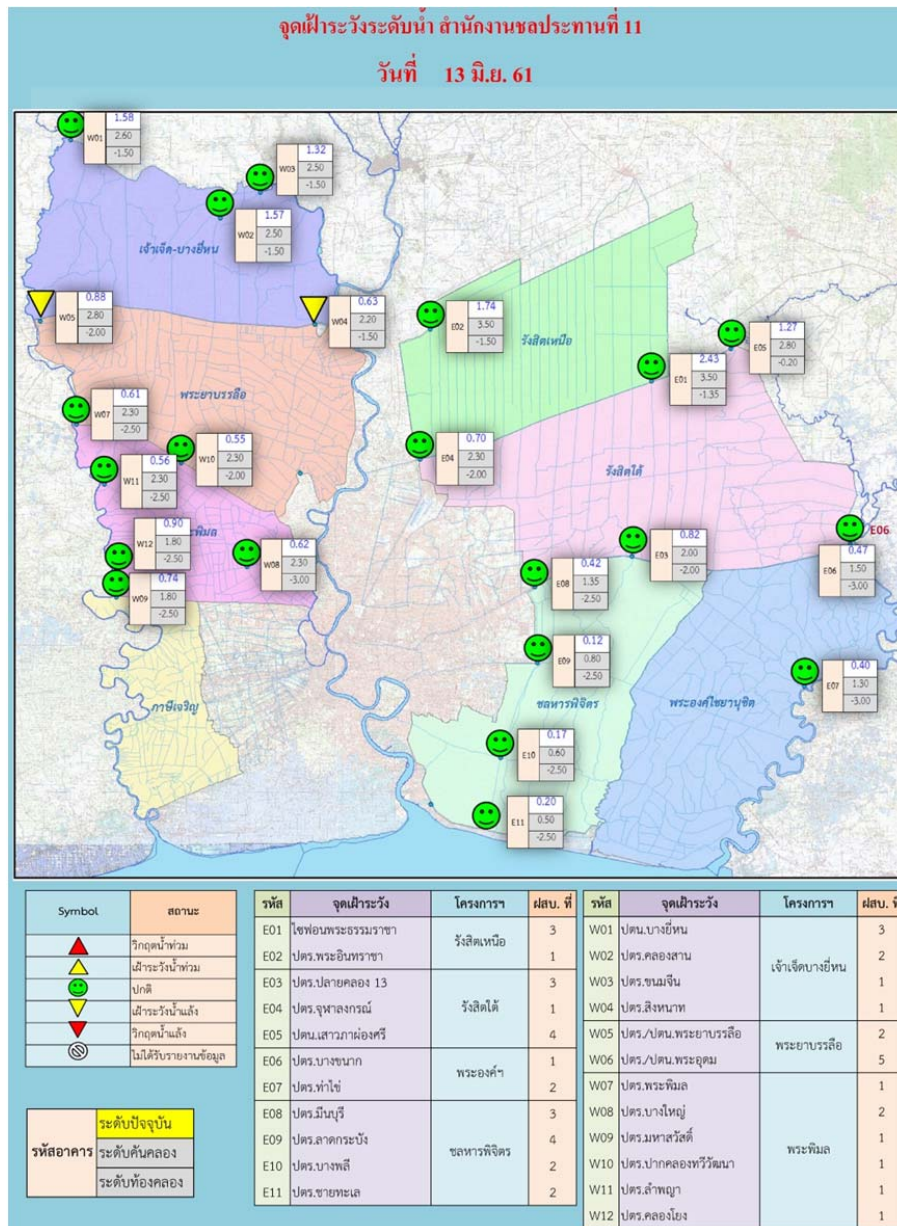
3.1 พื้นที่ฝั่งตะวันออก รับน้ำจาก สขป.10 ผ่าน ปตร.พระศรีศิลป์ 11.69 ลบ.ม./วินาที และปตร.พระศรีเสาวภาค 29.78 ลบ.ม./วินาที ปริมาณน้ำที่รับเข้าพื้นที่ รวม 41.47 ลบ.ม./วินาที หรือ ประมาณ 3.58 ล้านลบ.ม./วัน

3.2 พื้นที่ฝั่งตะวันตก รับน้ำจาก สขป.12 ผ่าน ปตร.ผักไห่ - เจ้าเจ็ด 24.91 ลบ.ม./วินาที ปริมาณน้ำรับเข้าพื้นที่รวม 24.91 ลบ.ม./วินาที หรือ ประมาณ 2.15 ล้านลบ.ม./วัน

3.3 รับน้ำผ่านประตูระบายน้ำและการสูบน้ำ

ผลการปฏิบัติการสูบน้ำ และระบายน้ำ ในเขต สขป.11 รายงาน ณ วันที่ 15 พ.ค. 61 (ข้อมูล ตั้งแต่ วันที่ 14 พ.ค. 61 เวลา 06.00 น. ถึงวันที่ 15 พ.ค. 61 เวลา 06.00 น.)											
หน่วย : ล้าน ลบ.ม.											
พื้นที่		ปตร. ปคน.		สถานีสูบน้ำถาวร		สถานีสูบน้ำกึ่งถาวร		รวม		เครื่องสูบน้ำ (จำนวน)	หมายเหตุ
		15 พ.ค. 61	14 พ.ค. 61	15 พ.ค. 61	14 พ.ค. 61	15 พ.ค. 61	14 พ.ค. 61	15 พ.ค. 61	14 พ.ค. 61		
ฝั่งตะวันออก	แม่น้ำเจ้าพระยา	0.00	2.52	0.00	0.00	0.00	0.00	0.00	2.52	0	
	แม่น้ำนครนายก	0.00	0.00	0.00	0.00	0.00	0.00	0.00	0.00	0	
	แม่น้ำบางปะกง	-0.20	-0.26	0.00	0.00	0.06	0.06	-0.14	-0.20	2	
	อ่าวไทย	2.07	2.27	7.32	6.18	0.00	0.00	9.40	8.45	24	
	รวมฝั่งตะวันออก	1.87	4.52	7.32	6.18	0.06	0.06	9.26	10.76	26	
ฝั่งตะวันตก	แม่น้ำเจ้าพระยา	0.17	0.12	0.00	0.00	0.00	0.00	0.17	0.12	0	
	แม่น้ำท่าจีน	-1.88	-1.83	0.00	0.00	0.00	0.00	-1.88	-1.83	0	
	อ่าวไทย	0.00	0.00	0.00	0.00	0.00	0.00	0.00	0.00	-	
	รวมฝั่งตะวันตก	-1.71	-1.71	0.00	0.00	0.00	0.00	-1.71	-1.71	0	
รวมทั้ง 2 ฝั่ง		0.16	2.81	7.32	6.18	0.06	0.06	7.55	9.05	26	
หมายเหตุ											
(-) รับน้ำเข้า											
ปี 2561 ระบายน้ำสะสมรวม -98.81 ล้าน ลบ.ม.											

4. สถานการณ์น้ำในคลองสายหลัก ณ จุดเฝ้าระวังในเขต สขป.11



พื้นที่ฝั่งตะวันออก ระดับน้ำในคลองสายหลักส่วนใหญ่อยู่ในเกณฑ์ปกติ

พื้นที่ฝั่งตะวันตก ระดับน้ำในคลองสายหลักส่วนใหญ่อยู่ในเกณฑ์ปกติ โดยมีจุดที่อยู่ในเกณฑ์เฝ้าระวังน้ำแล้ง

2 จุด ได้แก่

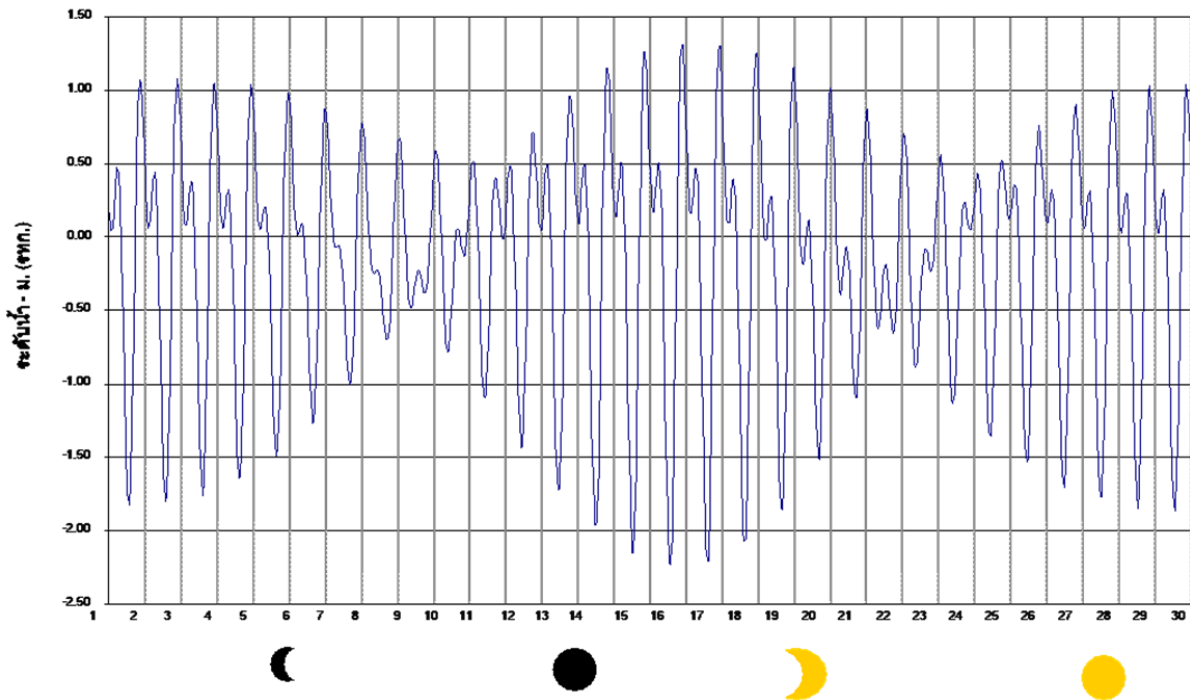
1. ปตร./ปตบ.พระยาบรรลือ ในเขตโครงการส่งน้ำและบำรุงรักษาพระยาบรรลือ
2. ปตร.สิงหนาท ในเขตโครงการส่งน้ำและบำรุงรักษาเจ้าเจ็ดบางยี่หน

5. สถานการณ์น้ำท่วมในเขต สขบ.11

- ไม่มีพื้นที่น้ำท่วม

6. ระดับน้ำพยากรณ์ในแม่น้ำเจ้าพระยา

ระดับน้ำพยากรณ์รายชั่วโมงที่สันดอนเจ้าพระยา(สมุทรปราการ) วันที่ 1-30 มิถุนายน 2561

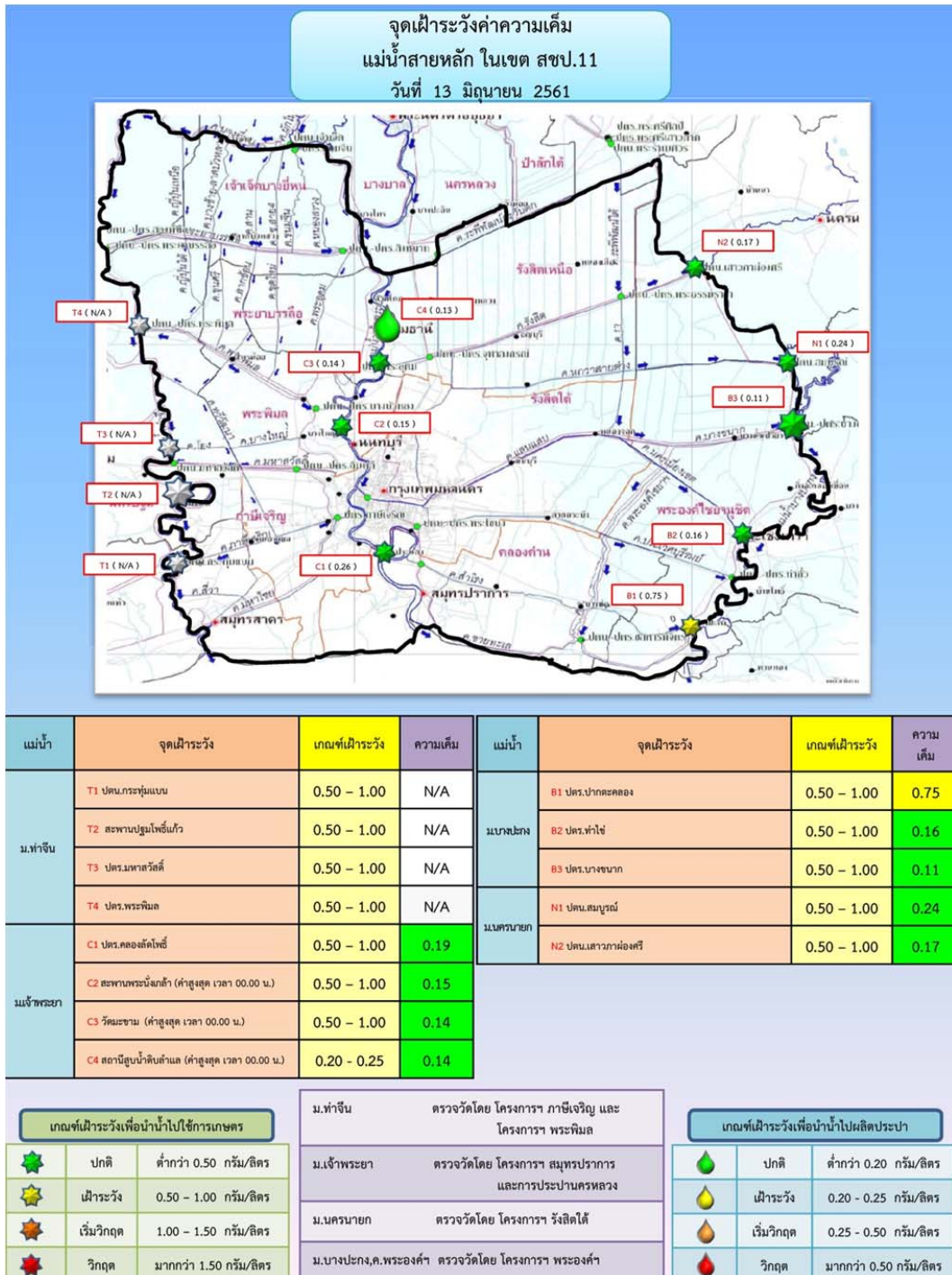


ข้อมูลจากศูนย์ประมวลวิเคราะห์สถานการณ์น้ำ กรมชลประทาน

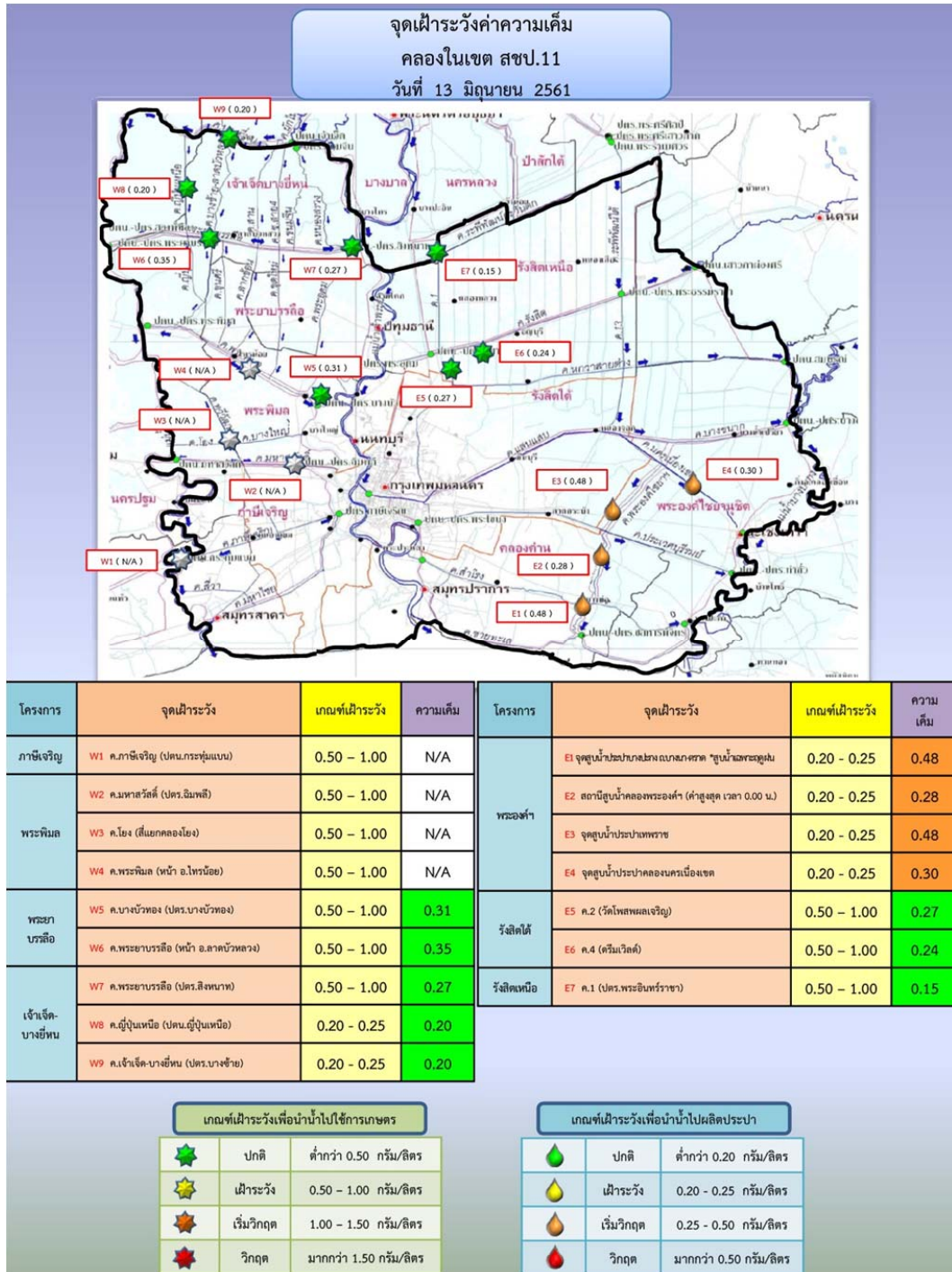
ระดับน้ำคาดการณ์ในเดือน มิถุนายน พบว่าช่วงเวลาที่น้ำขึ้นสูงสุด มี 1 ช่วงเวลา คือ

(1) ช่วงที่ 1 ระหว่างวันที่ 15-20 มิถุนายน 2561

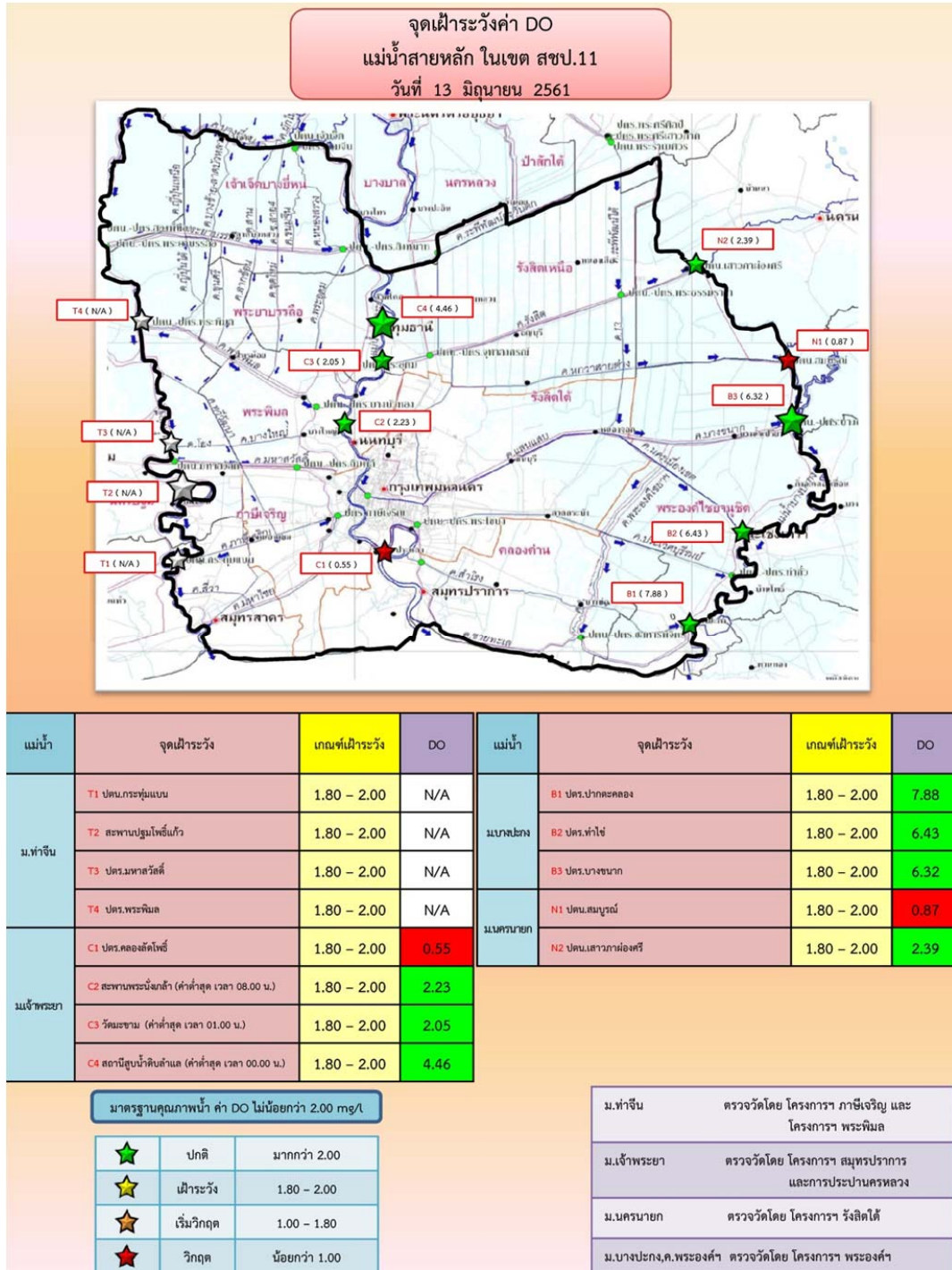
8. คุณภาพแม่น้ำสายหลักในเขต สขป.11(ค่าความเค็ม)



9. คุณภาพคลองในเขต สขบ.11(ค่าความเค็ม)



10. คุณภาพแม่น้ำสายหลักในเขต สขป.11(ค่าDO)



11. คุณภาพคล่องในเขต สขป.11(ค่าDO)

