



## รายงานสถานการณ์น้ำ

ประจำวันที่ 18 กรกฎาคม พ.ศ. 2562 (07.00 น.)



**ปริมาณฝนสะสม 7 วันที่ผ่านมา :** ปริมาณฝนสะสมตั้งแต่วันที่ 12 ก.ค. 62 ถึง วันที่ 18 ก.ค. 62 บริเวณพื้นที่ภาคกลางในเขตสำนักงานชลประทานที่ 11 (ที่มา : สถานีฝน กรมชลประทาน)

ปริมาณฝนสะสม 7 วัน ย้อนหลัง สูงสุด 3 ลำดับ (หน่วย มม.)							
ฝั่งตะวันออก	1	กิ่งแก้ว ต.ราชาเทวะ อ.บางพลี จ.สมุทรปราการ	35.0	ฝั่งตะวันตก	1	ปตท.บางภาษี ต.บางภาษี อ.บางเลน จ.นครปฐม	11.0
	2	ลาดกระบัง แขวงลาดกระบัง เขตลาดกระบัง กรุงเทพมหานคร	32.0		2	ปตท.บางยี่หน ต.ตะค้ำ อ.บางปลาม้า จ.สุพรรณบุรี	0.0
	3	บางพลี ต.บางพลีใหญ่ อ.บางพลี จ.สมุทรปราการ	31.7		3	ปตท.บางยี่หน ต.ตะค้ำ อ.บางปลาม้า จ.สุพรรณบุรี	0.0



**ปริมาณฝนสะสม 24 ชั่วโมงที่ผ่านมา (07.00 น.) :** ปริมาณฝนสะสมตั้งแต่วันที่ 17 ก.ค. 62 ถึง วันที่ 18 ก.ค. 62 บริเวณพื้นที่ภาคกลางในเขตสำนักงานชลประทานที่ 11 ไม่มีฝนตก (ที่มา : สถานีฝน กรมชลประทาน)



**คาดการณ์สภาพอากาศ :**

- **ภาคกลาง** มีฝนฟ้าคะนอง ร้อยละ 30-40 ของพื้นที่ ตลอดช่วง อุณหภูมิต่ำสุด 24-26 องศาเซลเซียส อุณหภูมิสูงสุด 34-37 องศาเซลเซียส (ที่มา : กรมอุตุนิยมวิทยา)
- **กรุงเทพมหานคร และปริมณฑล** มีฝนฟ้าคะนอง ร้อยละ 40-60 ของพื้นที่ตลอดช่วง กับมีฝนตกหนักบางแห่ง อุณหภูมิต่ำสุด 25-28 องศาเซลเซียส อุณหภูมิสูงสุด 32-37 องศาเซลเซียส (ที่มา : กรมอุตุนิยมวิทยา)



**พายุ :** ไม่มีพายุ



**การรับน้ำจากพื้นที่ตอนบน :**

พื้นที่	ปริมาณน้ำ (ม <sup>3</sup> /วิ)			หมายเหตุ
	วันนี้	เมื่อวาน	แผน	
ฝั่งตะวันออก	23.28	23.88	25	พระศรีศิลป์+พระศรีเสาวภาค
ฝั่งตะวันตก	8.69	9.22	20	ฝักไ้-เจ้าเจ็ด+โพธิ์คอย



ระดับน้ำในคลองสายหลัก :

- ฝั่งตะวันออก อยู่ในเกณฑ์ปกติ มีแนวโน้มคงที่
- ฝั่งตะวันตก อยู่ในเกณฑ์ปกติ มีแนวโน้มลดลง



สูบ/ระบายน้ำออกจากพื้นที่ : ข้อมูล ณ วันที่ 18 กรกฎาคม 2562

พื้นที่	รวม (ล้าน ลบ.ม.)	
	วันนี้	เมื่อวาน
ฝั่งตะวันออก	-0.21	-2.32
ฝั่งตะวันตก	-1.42	-1.30
รวมทั้ง 2 ฝั่ง	<u>-1.63</u>	<u>-3.62</u>

\* ไม่รวม คบ.ภาษีเจริญ คบ.ปทุมธานี คบ.นนทบุรี (-) รับน้ำเข้าพื้นที่ (+) ระบายน้ำออกจากพื้นที่



สภาพน้ำในแม่น้ำ : ข้อมูล ณ วันที่ 18 กรกฎาคม 2562

จุดสังเกตการณ์	ปริมาณน้ำ (ม <sup>3</sup> /วิ)		หมายเหตุ
	วันนี้	เมื่อวาน	
C.2 อ.เมือง จ.นครสวรรค์	266	271	
C.13 เขื่อนเจ้าพระยา อ.สรรพยา จ.ชัยนาท	60	60	
C.29A อ.บางไทร จ.พระนครศรีอยุธยา	64	65	



การเพาะปลูกข้าว : ข้อมูล ณ วันที่ 9 กรกฎาคม 2562 (เริ่มเพาะปลูกวันที่ 1 พ.ค. 2562 – 31 ต.ค. 2562)

หน่วย : ล้านไร่

พื้นที่	แผน	ผล	%	เก็บเกี่ยว	%	คงเหลือ
ฝั่งตะวันออก	0.7831	0.6605	84	-	-	-
ฝั่งตะวันตก	0.7393	0.5726	77	-	-	-
รวม	1.5224	1.2331	81	-	-	-

หมายเหตุ : - ไม่รวมข้อมูลของ ชป.ปทุมธานี ชป.นนทบุรี และ ชป.สมุทรสาคร เนื่องจากไม่มีแผนการเพาะปลูกข้าวนาปี 2562



## คุณภาพน้ำ :

แม่น้ำ	จุดตรวจวัด	ความเค็ม		DO		วันที่ตรวจวัด
		ค่า ( g/l)	สถานะ	ค่า ( mg/l)	สถานะ	
ท่าจีน	ปตท.กระทู้มแบน	N/A	N/A	N/A	N/A	15 ก.ค. 62
เจ้าพระยา	สถานีสูบน้ำดิบสำแล	0.18	ปกติ	3.75	ปกติ	15 ก.ค. 62
บางปะกง	ปตร.บางขนาก	N/A	N/A	N/A	N/A	15 ก.ค. 62

หมายเหตุ : เกณฑ์ปกติ ค่า DO ไม่ต่ำกว่า 2 mg/l ,ค่าความเค็มเพื่อการเกษตรไม่เกิน 2 g/l ค่าความเค็มเพื่อผลิตน้ำประปาไม่เกิน 0.25 g/l

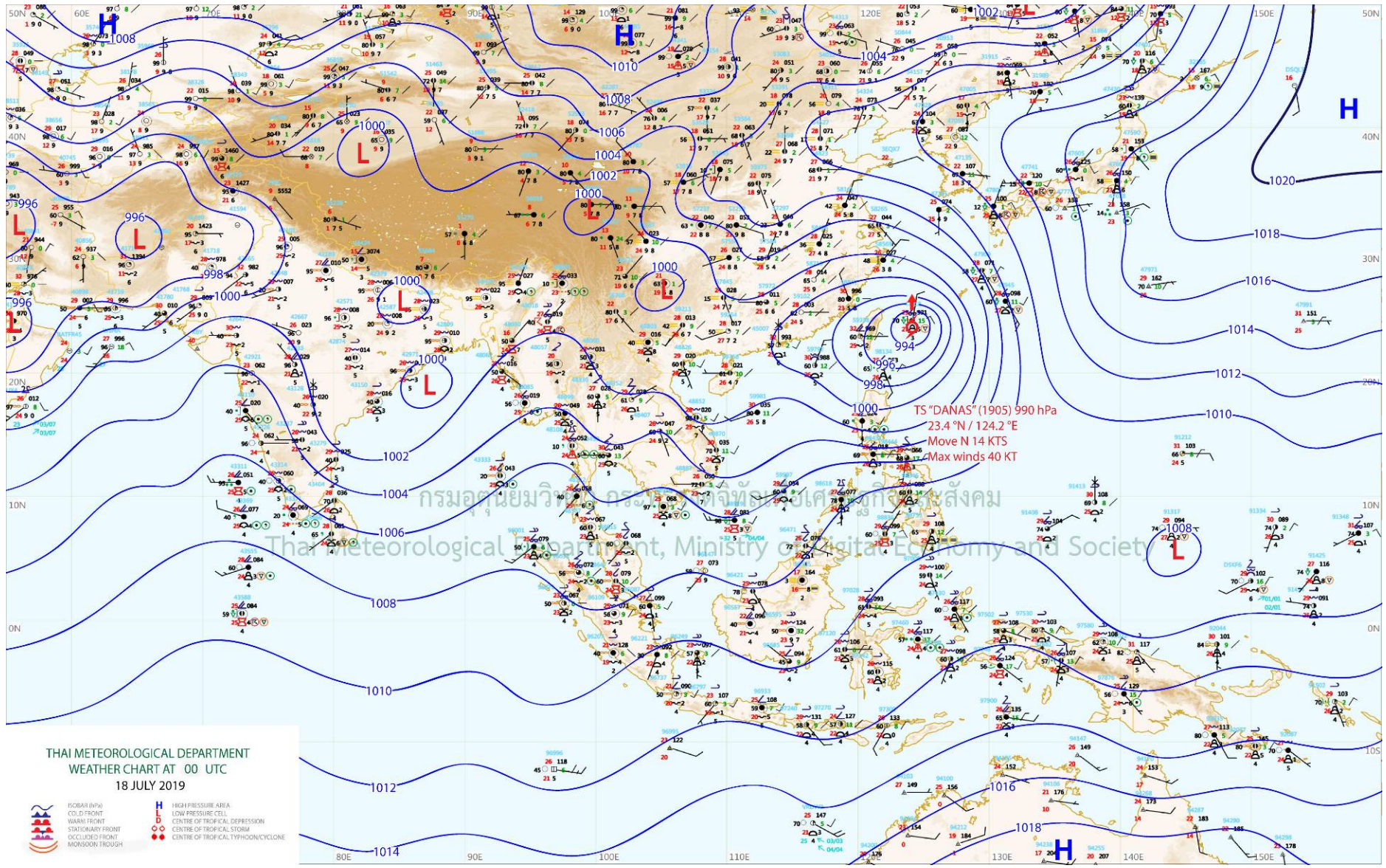


## สภาพปัญหา การแก้ไข และการให้ความช่วยเหลือ :

- ไม่มีรายงานสภาพปัญหาในพื้นที่

ผู้ทำรายงาน นางสาวมรรรัตน์ เก่งสาคร ตำแหน่ง พนักงานทั่วไป  
ผู้ตรวจสอบ นายฉลาด พันธุ์ไพร ตำแหน่ง ปน.ชป.11



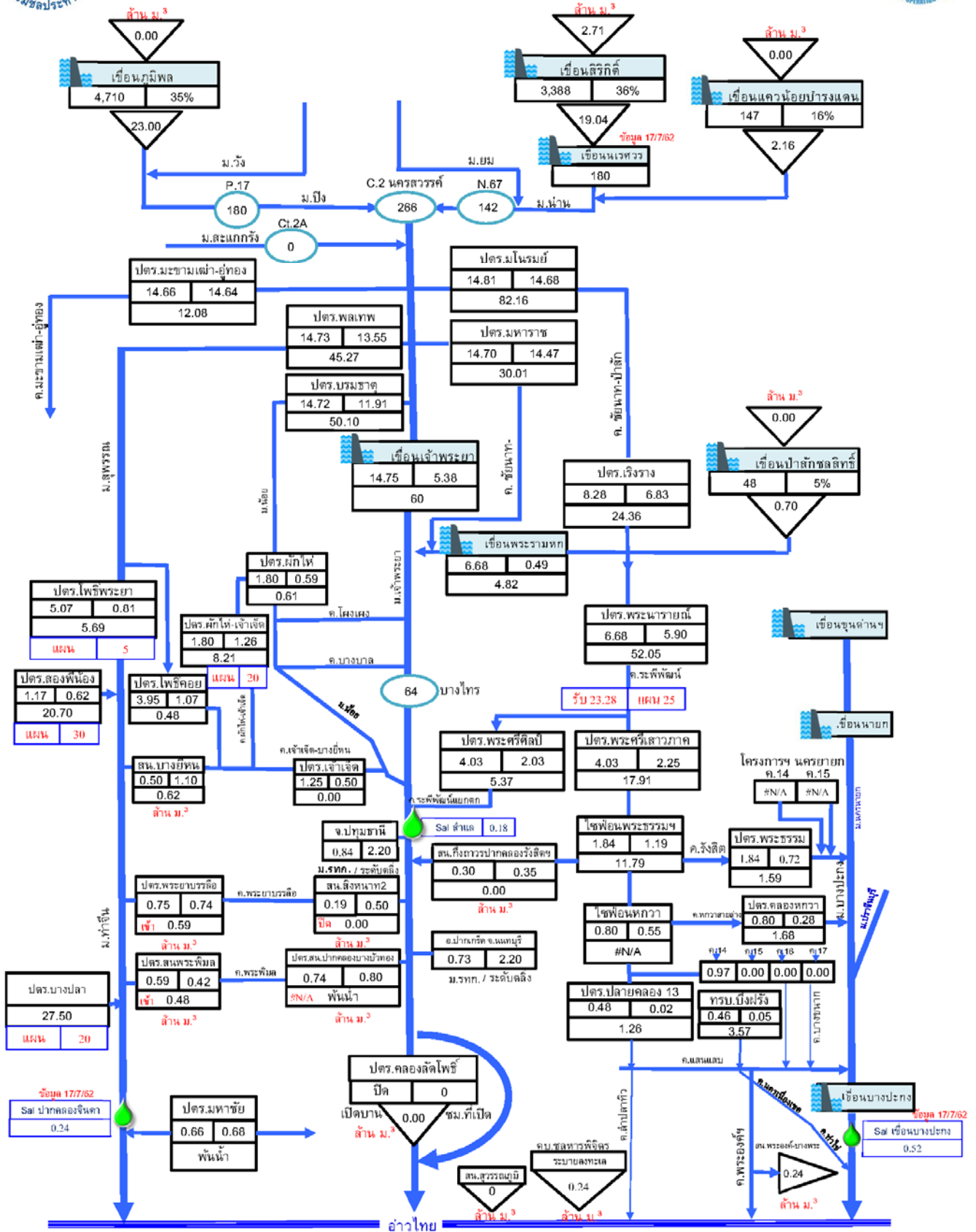


อธิบายแผนที่ : แผนที่อากาศผิวพื้นวันที่ 18 กรกฎาคม 2562 เวลา 07.00 น. ความกดอากาศสูงแผ่ปกคลุมทะเลอันดามันและด้านตะวันตกของประเทศไทย พายุโซนร้อนดานัส "DANAS" <1904> บริเวณมหาสมุทรแปซิฟิกมีการเคลื่อนที่ไปทางทิศเหนือ



# สถานการณ์น้ำลุ่มน้ำเจ้าพระยา

ข้อมูล ณ วันที่ 18 กรกฎาคม 2562 (เวลา 06.00 น.)



หมายเหตุ: 1. ปริมาณน้ำที่สูบ/ระบาย เป็นปริมาณรวมเครื่องสูบลูกและการรับ/ระบาย ผ่านปตร.  
 2. ปริมาณน้ำที่แสดง หากมีได้ระบุเป็นหน่วยให้ จะนับว่าเป็น ลบ.ม./วินาที  
 3. ระดับน้ำในแม่น้ำที่ จ.ปทุมธานี และ จ.นนทบุรี เป็นระดับสูงสุดของวันก่อน  
 4. คำ "แนว" ใช้คำจากแบบ แผนการจัดสรรน้ำช่วงฤดูน้ำ ปี 2561/2562(ลบ.ม./วินาที)  
 5. "Sal" หมายถึง ค่าความเค็ม (กัมมันต์)  
 6. N/A หมายถึง ไม่ได้รับรายงาน

ผู้จัดทำแผนผัง นายรังษี แจงจรัส ตำแหน่ง พนักงานทั่วไป