



รายงานสถานการณ์น้ำ

ประจำวันที่ 12 กันยายน พ.ศ. 2562 (07.00 น.)



ปริมาณฝนสะสม 7 วันที่ผ่านมา : ปริมาณฝนสะสมตั้งแต่วันที่ 6 ก.ย. 62 ถึง วันที่ 12 ก.ย. 62 บริเวณพื้นที่ภาคกลางในเขตสำนักงานชลประทานที่ 11 (ที่มา : สถานีฝน กรมชลประทาน)

ปริมาณฝนสะสม 7 วัน ย้อนหลัง สูงสุด 3 ลำดับ (หน่วย มม.)							
ฝั่งตะวันออก	1	ปตท.สมุทรฉิม ต.โยธกา อ.บางน้ำเปรี้ยว จ.ฉะเชิงเทรา	140.4	ฝั่งตะวันตก	1	ปตท.ตาบเงิน ต.ตะค่า อ.บางปลาม้า จ.สุพรรณบุรี	56.0
	2	ปตท.คลองทกวา ต.พิชอุดม อ.ลำลูกกา จ.ปทุมธานี	130.0		2	ปตท.บางใหญ่ ต.บางใหญ่ อ.บางใหญ่ จ.นนทบุรี	42.5
	3	ปตท.บางชนาก ต.บางชนาก อ.บางน้ำเปรี้ยว จ.ฉะเชิงเทรา	66.8		3	ปตท.สิงหนาท ต.บ้านม้า อ.บางไทร จ.พระนครศรีอยุธยา	32.0



ปริมาณฝนสะสม 24 ชั่วโมงที่ผ่านมา (07.00 น.) : ปริมาณฝนสะสมตั้งแต่วันที่ 11 ก.ย. 62 ถึง วันที่ 12 ก.ย. 62 บริเวณพื้นที่ภาคกลางในเขตสำนักงานชลประทานที่ 11 (ที่มา : สถานีฝน กรมชลประทาน)

ปริมาณฝนสะสม 24 ชั่วโมงที่ผ่านมา สูงสุด 3 ลำดับ (หน่วย มม.)							
ฝั่งตะวันออก	1	ปตท.สมุทรฉิม ต.โยธกา อ.บางน้ำเปรี้ยว จ.ฉะเชิงเทรา	89.5	ฝั่งตะวันตก	1	ปตท.ตาบเงิน ต.ตะค่า อ.บางปลาม้า จ.สุพรรณบุรี	56.0
	2	ปตท.คลองทกวา ต.พิชอุดม อ.ลำลูกกา จ.ปทุมธานี	65.0		2	ปตท.ปลายคลองสาส์ ต.กฤษณา อ.บางปลาม้า จ.สุพรรณบุรี	20.0
	3	ปตท.บางชนาก ต.บางชนาก อ.บางน้ำเปรี้ยว จ.ฉะเชิงเทรา	26.4		3	ปตท.ฉิมพลี แขวงฉิมพลี เขตตลิ่งชัน กรุงเทพมหานคร	17.6



คาดการณ์สภาพอากาศ :

- ภาคกลาง ในช่วงวันที่ 12-13 ก.ย. 62 มีฝนฟ้าคะนอง ร้อยละ 30-40 ของพื้นที่ ส่วนในช่วงวันที่ 14-17 ก.ย. 62 มีฝนฟ้าคะนอง ร้อยละ 40-60 ของพื้นที่ ก็มีฝนตกหนักบางแห่ง อุณหภูมิต่ำสุด 24-26 องศาเซลเซียส อุณหภูมิสูงสุด 31-35 องศาเซลเซียส (ที่มา : กรมอุตุนิยมวิทยา)
- กรุงเทพมหานคร และปริมณฑล ในช่วงวันที่ 12-13 ก.ย. 62 มีฝนฟ้าคะนอง ร้อยละ 30-60 ของพื้นที่ ส่วนในช่วงวันที่ 14-17 ก.ย. 62 มีฝนฟ้าคะนอง ร้อยละ 40-60 ของพื้นที่ อุณหภูมิต่ำสุด 24-26 องศาเซลเซียส อุณหภูมิสูงสุด 32-35 องศาเซลเซียส (ที่มา : กรมอุตุนิยมวิทยา)



พายุ : ไม่มีพายุ



การรับน้ำจากพื้นที่ตอนบน :

พื้นที่	ปริมาณน้ำ (ม ³ /วิ)			หมายเหตุ
	วันนี้	เมื่อวาน	แผน	
ฝั่งตะวันออก	64.65	65.63	20-25	พระศรีศิลป์+พระศรีเสาวภาค
ฝั่งตะวันตก	36.23	43.80	10	ฝักไถ่-เจ้าเจ็ด



ระดับน้ำในคลองสายหลัก :

- ฝั่งตะวันออก อยู่ในเกณฑ์ปกติ มีแนวโน้มคงที่
- ฝั่งตะวันตก อยู่ในเกณฑ์ปกติ มีแนวโน้มคงที่



สูบ/ระบายน้ำออกจากพื้นที่ : ข้อมูล ณ วันที่ 12 กันยายน 2562

พื้นที่	รวม (ล้าน ลบ.ม.)	
	วันนี้	เมื่อวาน
ฝั่งตะวันออก	0.62	0.79
ฝั่งตะวันตก	-0.48	-0.18
รวมทั้ง 2 ฝั่ง	0.14	0.61

* ไม่รวม คบ.ภาษีเจริญ คบ.ปทุมธานี คบ.นนทบุรี (-) รับน้ำเข้าพื้นที่ (+) ระบายน้ำออกจากพื้นที่



สภาพน้ำในแม่น้ำ : ข้อมูล ณ วันที่ 12 กันยายน 2562

จุดสังเกตการณ์	ปริมาณน้ำ (ม ³ /วิ)			หมายเหตุ
	วันนี้	เมื่อวาน	เกณฑ์เฝ้าระวัง	
C.2 อ.เมือง จ.นครสวรรค์	1,344	1,407	3,590	
C.13 เขื่อนเจ้าพระยา อ.สรรพยา จ.ชัยนาท	898	920	2,840	
C.29A อ.บางไทร จ.พระนครศรีอยุธยา	865	857	2,500	



การเพาะปลูกข้าว : ข้อมูล ณ วันที่ 3 กันยายน 2562 (เริ่มเพาะปลูกวันที่ 1 พ.ค. 2562 – 31 ต.ค. 2562)

หน่วย : ล้านไร่

พื้นที่	แผน	ผล	%	เก็บเกี่ยว	%	คงเหลือ
ฝั่งตะวันออก	0.7831	0.7506	96	0.0751	10	0.6755
ฝั่งตะวันตก	0.7393	0.5980	81	0.3028	51	0.2952
รวม	1.5224	1.3487	89	0.3780	28	0.9707

หมายเหตุ : - ไม่รวมข้อมูลของ ชป.ปทุมธานี ชป.นนทบุรี และ ชป.สมุทรสาคร เนื่องจากไม่มีแผนการเพาะปลูกข้าวนาปี 2562



คุณภาพน้ำ :

แม่น้ำ	จุดตรวจวัด	ความเค็ม		DO		วันที่ตรวจวัด
		ค่า (g/l)	สถานะ	ค่า (mg/l)	สถานะ	
ท่าจีน	ปตท.กระทุ่มแบน	0.26	ปกติ	1.12	เริ่มวิกฤติ	11 ก.ย. 62
เจ้าพระยา	สถานีสูบน้ำดิบสำแล	0.11	ปกติ	4.32	ปกติ	11 ก.ย. 62
บางปะกง	ปตร.บางขนาก	0.04	ปกติ	6.21	ปกติ	11 ก.ย. 62

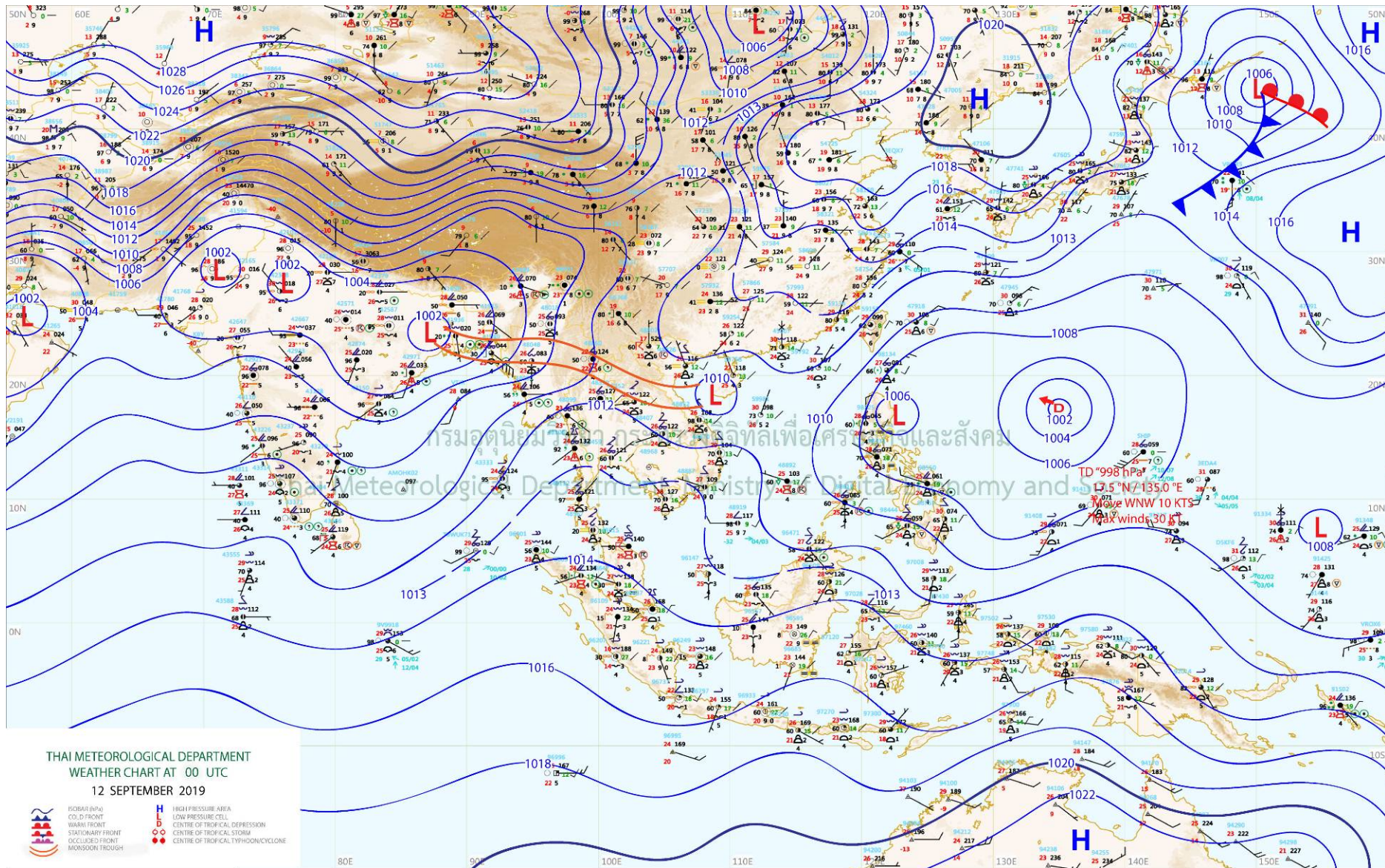
หมายเหตุ : เกณฑ์ปกติ ค่า DO ไม่ต่ำกว่า 2 mg/l ,ค่าความเค็มเพื่อการเกษตรไม่เกิน 2 g/l ค่าความเค็มเพื่อผลิตน้ำประปาไม่เกิน 0.25 g/l



สภาพปัญหา การแก้ไข และการให้ความช่วยเหลือ :

- ไม่มีรายงานสภาพปัญหาในพื้นที่

ผู้ทำรายงาน นางสาวมรรรัตน์ เก่งสาคร ตำแหน่ง พนักงานทั่วไป
ผู้ตรวจสอบ นายฉลาด พันธุ์ไพโร ตำแหน่ง ปน.ชป.11

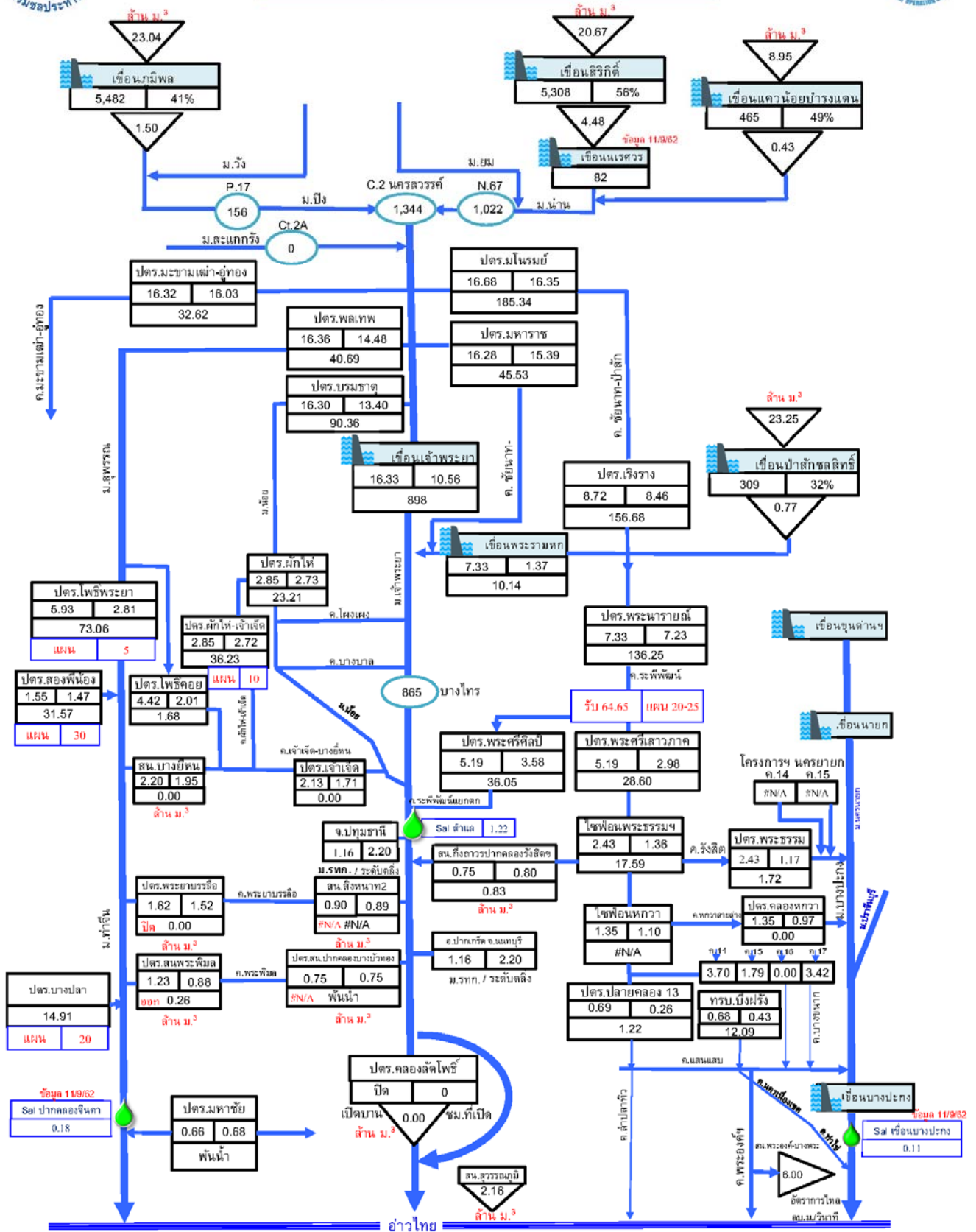


อธิบายแผนที่ : แผนที่อากาศผิวพื้นวันที่ 12 กันยายน 2562 เวลา 07.00 น. บริเวณความกดอากาศสูงจากซีกโลกใต้ปกคลุมทะเลอันดามัน ประเทศไทย และอ่าวไทย ประกอบกับมีร่องมรสุมพาดผ่านประเทศเมียนมา ลาว และเวียดนามตอนบน เข้าสู่หย่อมความกดอากาศต่ำบริเวณอ่าวตังเกี๋ย สำหรับบริเวณมหาสมุทรแปซิฟิกมีพายุดีเปรสชันปกคลุม โดยพายุดีเปรสชันนี้ไม่มีผลกระทบต่อประเทศไทย



สถานการณ์น้ำลมน้ำเจ้าพระยา

ข้อมูล ณ วันที่ 12 กันยายน 2562 (เวลา 08.00 น.)



หมายเหตุ 1 ปริมาณน้ำที่สูบ/ระบาย เป็นปริมาณน้ำรวมเครื่องสูบน้ำและกับ/ระบาย ผ่านปลา.
 2 ปริมาณน้ำที่ส่ง หากมีได้ระบุเป็นหน่วยให้ จะนับว่าเป็น ลบ.ม./วินาที
 3 ระดับน้ำในแม่น้ำที่ ๑.ปากน้ำ และ ๑.บางกอก เป็นระดับสูงสุดของวันก่อน
 4 คำ "สนน" ใช้คำจากต้นชื่อ "การบริหารจัดการน้ำลมน้ำเจ้าพระยา-ลมน้ำแม่ทอง ปะจ๊ะลีไปทา(ลบ.ม./วินาที)
 5 "sal" หมายถึง ค่าความเค็ม (กรัม/ลิตร)
 6 N/A หมายถึง ไม่ได้รายงาน

ผู้จัดทำแผนผัง นายรังษี แจ็งจรัส ตำแหน่ง พนักงานทั่วไป