



รายงานสภาพเครื่องสูบน้ำ ประจำเดือนกุมภาพันธ์ พ.ศ. 2566

ส่วนเครื่องจักรกล สำนักงานชลประทานที่ 11

ข้อมูล ณ วันที่ 28 กุมภาพันธ์ 2566

| ที่ | โครงการฯ | เครื่องสูบน้ำถาวร | | | | | เครื่องสูบน้ำกึ่งถาวร (สขป.11) | | | | | สรุปแต่ละโครงการฯ | | | | |
|----------------|-------------------|-------------------|------------------|---------------|-------|---------|--------------------------------|------------------|---------------|-------|---------|-------------------|------------------|---------------|-------|---------|
| | | จำนวน สถานี | จำนวน เครื่อง | ใช้งาน ได้ | ชำรุด | รื้อถอน | จำนวน สถานี | จำนวน เครื่อง | ใช้งาน ได้ | ชำรุด | รื้อถอน | จำนวน สถานี | จำนวน เครื่อง | ใช้งาน ได้ | ชำรุด | รื้อถอน |
| 1 | ปทุมธานี | 21 | 52 | 45 | 7 | 0 | 0 | 0 | 0 | 0 | 0 | 21 | 52 | 45 | 7 | 0 |
| 2 | นนทบุรี | 38 | 91 | 77 | 14 | 0 | 3 | 5 | 0 | 0 | 5 | 41 | 96 | 77 | 14 | 5 |
| 3 | สมุทรปราการ | 0 | 0 | 0 | 0 | 0 | 0 | 0 | 0 | 0 | 0 | 0 | 0 | 0 | 0 | 0 |
| 4 | สมุทรสาคร | 8 | 25 | 23 | 2 | 0 | 0 | 0 | 0 | 0 | 0 | 8 | 25 | 23 | 2 | 0 |
| 5 | รังสิตเหนือ | 6 | 22 | 19 | 3 | 0 | 1 | 2 | 2 | 0 | 0 | 7 | 24 | 21 | 3 | 0 |
| 6 | รังสิตใต้ | 8 | 47 | 34 | 8 | 5 | 5 | 59 | 22 | 37 | 0 | 13 | 106 | 56 | 45 | 5 |
| 7 | พระองค์ไชยานุชิต | 24 | 75 | 59 | 8 | 8 | 6 | 22 | 15 | 3 | 4 | 30 | 97 | 74 | 11 | 12 |
| 8 | ชลหารพิจิตร | 11 | 123 | 104 | 14 | 5 | 0 | 0 | 0 | 0 | 0 | 11 | 123 | 104 | 14 | 5 |
| 9 | เจ้าเจ็ด-บางยี่หน | 8 | 33 | 24 | 9 | 0 | 0 | 0 | 0 | 0 | 0 | 8 | 33 | 24 | 9 | 0 |
| 10 | พระยาบรรลือ | 8 | 27 | 26 | 1 | 0 | 2 | 6 | 5 | 0 | 1 | 10 | 33 | 31 | 1 | 1 |
| 11 | พระพิมล | 19 | 85 | 70 | 8 | 7 | 5 | 20 | 6 | 0 | 14 | 24 | 105 | 76 | 8 | 21 |
| 12 | ภายีเจริญ | 33 | 83 | 66 | 7 | 10 | 6 | 19 | 10 | 1 | 8 | 39 | 102 | 76 | 8 | 18 |
| รวมทุกโครงการฯ | | 184 | 663 | 547 | 81 | 35 | 28 | 133 | 60 | 41 | 32 | 212 | 796 | 607 | 122 | 67 |

หมายเหตุ : เครื่องสูบน้ำ ใช้งานได้ 76.25% ชำรุด 15.33% รื้อถอน 8.42%



โครงการชลประทานปทุมธานี สำนักงานชลประทานที่ 11

ข้อมูล ณ วันที่ 28 กุมภาพันธ์ 2566

| ลำดับ | รายการ | ขนาด (ลบ.ม./ วินาที) | เครื่องที่ ชำรุด | หมายเลขครุภัณฑ์ (เครื่อง) | | สาเหตุชำรุด | แผนการซ่อมแซม | | หมายเหตุ |
|-------|----------------------------|----------------------------|---------------------|------------------------------|----------|---------------|-------------------|----------|----------|
| | | | | มี | ไม่มี | | ส่วนเครื่องจักรกล | โครงการฯ | |
| | สถานีสูบน้ำถาวร | | | | | | | | |
| 1 | สน.ปตร.คลองเชียงรากน้อย | 3 | 2 | 1 | - | สายไฟฟ้าชำรุด | - | 1 | |
| | | | 3 | 1 | - | สายไฟฟ้าชำรุด | - | 1 | |
| | | | 4 | 1 | - | สายไฟฟ้าชำรุด | - | 1 | |
| | | | 5 | 1 | - | สายไฟฟ้าชำรุด | - | 1 | |
| 2 | สน.ปตร.คลองบ้านกระแซง | 1 | 2 | 1 | - | มอเตอร์ชำรุด | - | 1 | |
| 3 | สน.ปตร.คลองบางหลวงเชียงราก | 3 | 6 | 1 | - | มอเตอร์ชำรุด | - | 1 | |
| 4 | สน.ปตร.คลองนา | 0.5 | 2 | 1 | - | มอเตอร์ชำรุด | - | 1 | |
| | รวม 7 เครื่อง | | | 7 | 0 | | 0 | 7 | |



โครงการชลประทานนนทบุรี สำนักงานชลประทานที่ 11

ข้อมูล ณ วันที่ 28 กุมภาพันธ์ 2566

| ลำดับ | รายการ | ขนาด (ลบ.ม./ วินาที) | เครื่อง จักร | หมายเลขครุภัณฑ์ (เครื่อง) | | สาเหตุชำรุด | แผนการซ่อมแซม | | หมายเหตุ |
|-------|------------------------|----------------------------|-----------------|------------------------------|-----------|-------------------------|-------------------|-----------|--------------------------------------|
| | | | | มี | ไม่มี | | ส่วนเครื่องจักรกล | โครงการฯ | |
| | สถานีสูบน้ำถาวร | | | | | | | | |
| 1 | สน.ปตร.คลองบางตลาด | 6 | 1 | - | 1 | ขดลวดใหม่ | - | 1 | |
| | | | 2 | - | 1 | ขดลวดใหม่ | - | 1 | |
| | | | 3 | - | 1 | ขดลวดใหม่ | - | 1 | |
| | | | 4 | - | 1 | ขดลวดใหม่/ตู้ควบคุมจักร | - | 1 | |
| 2 | สน.ปตร.คลองบางพลับ | 3 | 2 | - | 1 | ขดลวดใหม่ | - | 1 | |
| 3 | สน.ปตร.คลองบางไผ่ใหญ่ | 0.5 | 2 | 1 | - | ใบพัดจักร | - | 1 | |
| 4 | สน.ปตร.คลองอ้อมนนท์ | 6 | 5 | - | 1 | ขดลวดใหม่ | - | 1 | |
| 5 | สน.ปตร.คลองบางกรวย | 3 | 2 | - | 1 | ขดลวดใหม่ | - | 1 | |
| 6 | สน.ปตร.คลองบางบัวทอง 2 | 6 | 1 | - | 1 | ขดลวดใหม่ | - | 1 | ใช้เครื่องสูบน้ำสำรอง 3 ลบ.ม./วินาที |
| | | | 2 | - | 1 | ขดลวดใหม่ | - | 1 | ใช้เครื่องสูบน้ำสำรอง 3 ลบ.ม./วินาที |
| | | | 3 | - | 1 | ขดลวดใหม่ | - | 1 | ใช้เครื่องสูบน้ำสำรอง 3 ลบ.ม./วินาที |
| | | | 4 | - | 1 | ขดลวดใหม่ | - | 1 | ใช้เครื่องสูบน้ำสำรอง 3 ลบ.ม./วินาที |
| | | | 5 | - | 1 | ขดลวดใหม่ | - | 1 | ใช้เครื่องสูบน้ำสำรอง 3 ลบ.ม./วินาที |
| | | | 6 | - | 1 | ขดลวดใหม่ | - | 1 | ใช้เครื่องสูบน้ำสำรอง 3 ลบ.ม./วินาที |
| | รวม 14 เครื่อง | | | 1 | 13 | | 0 | 14 | |



โครงการชลประทานสมุทรสาคร สำนักงานชลประทานที่ 11

ข้อมูล ณ วันที่ 28 กุมภาพันธ์ 2566

| ลำดับ | รายการ | ขนาด (ลบ.ม./ วินาที) | เครื่องที่ ชำรุด | หมายเลขครุภัณฑ์ (เครื่อง) | | สาเหตุชำรุด | แผนการซ่อมแซม | | หมายเหตุ |
|-------|-----------------------------|----------------------------|---------------------|------------------------------|----------|-------------|-------------------|----------|----------|
| | | | | มี | ไม่มี | | ส่วนเครื่องจักรกล | โครงการฯ | |
| | สถานีสูบน้ำถาวร | | | | | | | | |
| 1 | สน.ปตร.คลองมหาชัย (แก้มลิง) | 3 | 1 | 1 | - | ขดลวดไหม้ | - | 1 | |
| | | | 10 | 1 | - | มอเตอร์ขึ้น | - | 1 | |
| | รวม 2 เครื่อง | | | 2 | 0 | | 0 | 2 | |



โครงการส่งน้ำและบำรุงรักษารังสิตเหนือ สำนักงานชลประทานที่ 11

ข้อมูล ณ วันที่ 28 กุมภาพันธ์ 2566

| ลำดับ | รายการ | ขนาด (ลบ.ม./ วินาที) | เครื่องที่ ชำรุด | หมายเลขครุภัณฑ์ (เครื่อง) | | สาเหตุชำรุด | แผนการซ่อมแซม | | หมายเหตุ |
|-------|---|----------------------------|---------------------|------------------------------|----------|--------------------------|-------------------|----------|--------------------------|
| | | | | มี | ไม่มี | | ส่วนเครื่องจักรกล | โครงการฯ | |
| | สถานีสูบน้ำอ่าว | | | | | | | | |
| 1 | สน.ปตร.สระเก็บน้ำพระราม 9 คลอง 5 | 1 | 2 | 1 | - | มอเตอร์ชำรุด | - | 1 | อยู่ระหว่างจัดหางบประมาณ |
| 2 | สน.ปตร.สระเก็บน้ำพระราม 9 คลอง 6 | 1 | 1 | 1 | - | มอเตอร์มีเสียงดัง | - | 1 | อยู่ระหว่างจัดหางบประมาณ |
| 3 | สน.โครงการขยายผล สระเก็บ น้ำพระราม 9 | 0.25 | 1 | 1 | - | ขดลวดไหม้ ตู้ควบคุมชำรุด | - | 1 | |
| | รวม 3 เครื่อง | | | 3 | 0 | | 0 | 3 | |



โครงการส่งน้ำและบำรุงรักษารังสิตใต้ สำนักงานชลประทานที่ 11

ข้อมูล ณ วันที่ 28 กุมภาพันธ์ 2566

| ลำดับ | รายการ | ขนาด (ลบ.ม./ วินาที) | เครื่องที่ ชำรุด | หมายเลขครุภัณฑ์ (เครื่อง) | | สาเหตุชำรุด | แผนการซ่อมแซม | | หมายเหตุ |
|------------------------------|------------------------------|----------------------------|---------------------|------------------------------|-------|--------------------|-------------------|----------|--------------------|
| | | | | มี | ไม่มี | | ส่วนเครื่องจักรกล | โครงการฯ | |
| สถานีสูบน้ำถาวร | | | | | | | | | |
| 1 | สน.ปตน.จุฬาลงกรณ์ (เก่า) | 6 | 3 | 1 | - | เครื่องสูบน้ำชำรุด | - | 1 | |
| 2 | สน.ปตน.จุฬาลงกรณ์ (ใหม่) | 6 | 1 | 1 | - | เครื่องสูบน้ำชำรุด | - | 1 | |
| | | | 2 | 1 | - | เครื่องสูบน้ำชำรุด | - | 1 | |
| | | | 4 | 1 | - | เครื่องสูบน้ำชำรุด | - | 1 | |
| | | | 5 | 1 | - | เครื่องสูบน้ำชำรุด | - | 1 | |
| 3 | สน.ปตร.คลองหกวา | 3 | 7 | 1 | - | ตู้ควบคุมชำรุด | - | 1 | |
| 4 | สน.ปตน.เสาวภาผ่องศรี | 3 | 5 | 1 | - | เครื่องสูบน้ำชำรุด | - | 1 | |
| 5 | สน.ปตร.เปรมใต้ | 3 | 3 | 1 | - | เครื่องสูบน้ำชำรุด | - | 1 | เครื่องสูบน้ำ สคก. |
| เครื่องสูบน้ำกึ่งถาวร | | | | | | | | | |
| 6 | สน.ปตน.จุฬาลงกรณ์ (กึ่งถาวร) | 3 | 1 | 1 | - | เครื่องสูบน้ำชำรุด | - | 1 | |
| | | | 5 | 1 | - | เครื่องสูบน้ำชำรุด | - | 1 | |
| | | | 10 | 1 | - | เครื่องสูบน้ำชำรุด | - | 1 | |
| 7 | สน.ปตร.ปากคลองรังสิต | 6 | 1 | 1 | - | เครื่องสูบน้ำชำรุด | - | 1 | |
| | | | 2 | 1 | - | เครื่องสูบน้ำชำรุด | - | 1 | |
| | | | 3 | 1 | - | เครื่องสูบน้ำชำรุด | - | 1 | |



โครงการส่งน้ำและบำรุงรักษารังสิตใต้ สำนักงานชลประทานที่ 11

ข้อมูล ณ วันที่ 28 กุมภาพันธ์ 2566

| ลำดับ | รายการ | ขนาด (ลบ.ม./ วินาที) | เครื่องที่ ชำรุด | หมายเลขครุภัณฑ์ (เครื่อง) | | สาเหตุชำรุด | แผนการซ่อมแซม | | หมายเหตุ |
|-------|--------|----------------------------|---------------------|------------------------------|-------|--------------------|-------------------|----------|----------|
| | | | | มี | ไม่มี | | ส่วนเครื่องจักรกล | โครงการฯ | |
| | | | 4 | 1 | - | เครื่องสูบน้ำชำรุด | - | 1 | |
| | | | 5 | 1 | - | เครื่องสูบน้ำชำรุด | - | 1 | |
| | | | 6 | 1 | - | เครื่องสูบน้ำชำรุด | - | 1 | |
| | | | 7 | 1 | - | เครื่องสูบน้ำชำรุด | - | 1 | |
| | | | 8 | 1 | - | เครื่องสูบน้ำชำรุด | - | 1 | |
| | | | 9 | 1 | - | เครื่องสูบน้ำชำรุด | - | 1 | |
| | | | 10 | 1 | - | เครื่องสูบน้ำชำรุด | - | 1 | |
| | | | 11 | 1 | - | เครื่องสูบน้ำชำรุด | - | 1 | |
| | | | 12 | 1 | - | เครื่องสูบน้ำชำรุด | - | 1 | |
| | | | 13 | 1 | - | เครื่องสูบน้ำชำรุด | - | 1 | |
| | | | 15 | 1 | - | เครื่องสูบน้ำชำรุด | - | 1 | |
| | | | 16 | 1 | - | เครื่องสูบน้ำชำรุด | - | 1 | |
| | | | 17 | 1 | - | เครื่องสูบน้ำชำรุด | - | 1 | |
| | | | 18 | 1 | - | เครื่องสูบน้ำชำรุด | - | 1 | |
| | | | 19 | 1 | - | เครื่องสูบน้ำชำรุด | - | 1 | |
| | | | 20 | 1 | - | เครื่องสูบน้ำชำรุด | - | 1 | |



โครงการส่งน้ำและบำรุงรักษารังสิตใต้ สำนักงานชลประทานที่ 11

ข้อมูล ณ วันที่ 28 กุมภาพันธ์ 2566

| ลำดับ | รายการ | ขนาด (ลบ.ม./ วินาที) | เครื่องที่ ชำรุด | หมายเลขครุภัณฑ์ (เครื่อง) | | สาเหตุชำรุด | แผนการซ่อมแซม | | หมายเหตุ |
|----------------|----------------------|----------------------------|---------------------|------------------------------|-------|--------------------|-------------------|----------|----------|
| | | | | มี | ไม่มี | | ส่วนเครื่องจักรกล | โครงการฯ | |
| 8 | สน.ปตน.เสาวภาผ่องศรี | 3 | 2 | 1 | - | เครื่องสูบน้ำชำรุด | - | 1 | |
| | | | 3 | 1 | - | เครื่องสูบน้ำชำรุด | - | 1 | |
| | | | 4 | 1 | - | เครื่องสูบน้ำชำรุด | - | 1 | |
| 9 | สน.ปตร.คลองหกวา | 3 | 1 | 1 | - | เครื่องสูบน้ำชำรุด | - | 1 | |
| | | | 2 | 1 | - | เครื่องสูบน้ำชำรุด | - | 1 | |
| | | | 3 | 1 | - | เครื่องสูบน้ำชำรุด | - | 1 | |
| | | | 4 | 1 | - | เครื่องสูบน้ำชำรุด | - | 1 | |
| | | | 5 | 1 | - | เครื่องสูบน้ำชำรุด | - | 1 | |
| | | | 6 | 1 | - | เครื่องสูบน้ำชำรุด | - | 1 | |
| | | | 7 | 1 | - | เครื่องสูบน้ำชำรุด | - | 1 | |
| | | | 10 | 1 | - | เครื่องสูบน้ำชำรุด | - | 1 | |
| | | | 12 | 1 | - | เครื่องสูบน้ำชำรุด | - | 1 | |
| | | | 13 | 1 | - | เครื่องสูบน้ำชำรุด | - | 1 | |
| | | | 14 | 1 | - | เครื่องสูบน้ำชำรุด | - | 1 | |
| | | | 15 | 1 | - | เครื่องสูบน้ำชำรุด | - | 1 | |
| รวม 45 เครื่อง | | | | 45 | 0 | | 0 | 45 | |



โครงการส่งน้ำและบำรุงรักษาพระองค์ไชยานุชิต

สำนักงานชลประทานที่ 11

ข้อมูล ณ วันที่ 28 กุมภาพันธ์ 2566

| ลำดับ | รายการ | ขนาด (ลบ.ม./ วินาที) | เครื่องที่ ชำรุด | หมายเลขครุภัณฑ์ (เครื่อง) | | สาเหตุชำรุด | แผนการซ่อมแซม | | หมายเหตุ |
|-------|------------------------------|----------------------------|---------------------|------------------------------|----------|--------------------|-------------------|-----------|----------|
| | | | | มี | ไม่มี | | ส่วนเครื่องจักรกล | โครงการฯ | |
| | สถานีสูบน้ำถาวร | | | | | | | | |
| 1 | สน.บางพระ | 3 | 4 | 1 | - | เครื่องสูบน้ำชำรุด | - | 1 | |
| 2 | สน.ปากตะคลอง | 3 | 4 | 1 | - | เครื่องสูบน้ำชำรุด | - | 1 | |
| 3 | สน.เทพรังสรรค์ | 3 | 2 | 1 | - | เครื่องสูบน้ำชำรุด | - | 1 | |
| 4 | สน.นางหงษ์ | 3 | 1 | - | 1 | ซ่อมแซมสถานี | - | 1 | |
| | | | 2 | - | 1 | ซ่อมแซมสถานี | - | 1 | |
| | | | 3 | - | 1 | ซ่อมแซมสถานี | - | 1 | |
| | | | 4 | - | 1 | ซ่อมแซมสถานี | - | 1 | |
| 5 | สน.กลางคลองสำโรง | 3 | 1 | - | 1 | เครื่องสูบน้ำชำรุด | - | 1 | |
| | เครื่องสูบน้ำกึ่งถาวร | | | | | | | | |
| 6 | สน.บางขนาก | 3 | 1 | 1 | - | เครื่องสูบน้ำชำรุด | - | 1 | |
| 7 | สน.ท่าถั่ว | 3 | 3 | 1 | - | เครื่องสูบน้ำชำรุด | - | 1 | |
| | | | 4 | 1 | - | เครื่องสูบน้ำชำรุด | - | 1 | |
| | รวม 11 เครื่อง | | | 6 | 5 | | 0 | 11 | |



โครงการส่งน้ำและบำรุงรักษาชลหารพิจิตร สำนักงานชลประทานที่ 11

ข้อมูล ณ วันที่ 28 กุมภาพันธ์ 2566

| ลำดับ | รายการ | ขนาด (ลบ.ม./ วินาที) | เครื่อง ชำรุด | หมายเลขครุภัณฑ์ (เครื่อง) | | สาเหตุชำรุด | แผนการซ่อมแซม | | หมายเหตุ |
|-------|------------------------|----------------------------|------------------|------------------------------|-----------|-----------------|-------------------|-----------|----------|
| | | | | มี | ไม่มี | | ส่วนเครื่องจักรกล | โครงการฯ | |
| | สถานีสูบน้ำถาวร | | | | | | | | |
| 1 | สน.ชลหารพิจิตร 3 | 15 | 1 | - | 1 | เปิดแล้วตัด | - | 1 | |
| | | | 2 | - | 1 | เปิดแล้วตัด | - | 1 | |
| | | | 4 | - | 1 | เปิดแล้วตัด | - | 1 | |
| 2 | สน.เจริญราษฎร์ | 15 | 1 | - | 1 | Softsattr ชำรุด | - | 1 | |
| | | | 2 | - | 1 | Seal รั่วซึม | - | 1 | |
| 3 | สน.หนองจอก | 3 | 14 | - | 1 | มอเตอร์ชำรุด | - | 1 | |
| | | | 15 | - | 1 | มอเตอร์ชำรุด | - | 1 | |
| | | | 16 | - | 1 | มอเตอร์ชำรุด | - | 1 | |
| 4 | สน.ประเวศน์บุรีรัมย์ | 3 | 2 | - | 1 | มอเตอร์ชำรุด | - | 1 | |
| | | | 8 | - | 1 | มอเตอร์ชำรุด | - | 1 | |
| | | | 10 | - | 1 | มอเตอร์ชำรุด | - | 1 | |
| | | | 12 | - | 1 | มอเตอร์ชำรุด | - | 1 | |
| | | | 15 | - | 1 | มอเตอร์ชำรุด | - | 1 | |
| | | | 17 | - | 1 | มอเตอร์ชำรุด | - | 1 | |
| | รวม 14 เครื่อง | | | 0 | 14 | | 0 | 14 | |



โครงการส่งน้ำและบำรุงรักษาเจ้าเจ็ด-บางยี่หน

สำนักงานชลประทานที่ 11

ข้อมูล ณ วันที่ 28 กุมภาพันธ์ 2566

| ลำดับ | รายการ | ขนาด (ลบ.ม./ วินาที) | เครื่องที่ ชำรุด | หมายเลขครุภัณฑ์ (เครื่อง) | | สาเหตุชำรุด | แผนการซ่อมแซม | | หมายเหตุ |
|----------------------|------------------------|----------------------------|---------------------|------------------------------|----------|-------------------------|-------------------|----------|----------|
| | | | | มี | ไม่มี | | ส่วนเครื่องจักรกล | โครงการฯ | |
| | สถานีสูบน้ำถาวร | | | | | | | | |
| 1 | สน.บางยี่หน | 3 | 2 | 1 | - | เครื่องสูบน้ำชำรุด | - | 1 | |
| | | | 3 | 1 | - | เครื่องสูบน้ำชำรุด | - | 1 | |
| 2 | สน.สิงหนาท 2 | 3 | 1 | 1 | - | ACB ชำรุด | - | 1 | |
| | | | 2 | 1 | - | ACB ชำรุด | - | 1 | |
| | | | 3 | 1 | - | ACB ชำรุด | - | 1 | |
| | | | 4 | 1 | - | ACB ชำรุด | - | 1 | |
| 3 | สน.ปลายคลองสาละ | 3 | 1 | 1 | - | เครื่องสูบน้ำชำรุด | - | 1 | |
| 4 | สน.ปลายคลองบางซอ | 1.5 | 1 | 1 | - | สายไฟเครื่องสูบน้ำชำรุด | - | 1 | |
| | | | 2 | 1 | - | สายไฟเครื่องสูบน้ำชำรุด | - | 1 | |
| รวม 9 เครื่อง | | | | 9 | 0 | | 0 | 9 | |



กรมชลประทาน

โครงการส่งน้ำและบำรุงรักษาพระยาบรรลือ สำนักงานชลประทานที่ 11

ข้อมูล ณ วันที่ 28 กุมภาพันธ์ 2566

| ลำดับ | รายการ | ขนาด (ลบ.ม./ วินาที) | เครื่องที่ ชำรุด | หมายเลขครุภัณฑ์ (เครื่อง) | | สาเหตุชำรุด | แผนการซ่อมแซม | | หมายเหตุ |
|-------|------------------|----------------------------|---------------------|------------------------------|-------|--------------------|-------------------|----------|--------------------------------|
| | | | | มี | ไม่มี | | ส่วนเครื่องจักรกล | โครงการฯ | |
| | สถานีสูบน้ำถาวร | | | | | | | | |
| 1 | สน.พระยาบรรลือ 1 | 3 | 4 | 1 | - | เครื่องสูบน้ำชำรุด | 1 | - | ส่วนเครื่องจักรกลของบเพิ่มเติม |
| | รวม 1 เครื่อง | | | 1 | 0 | | 1 | 0 | |



โครงการส่งน้ำและบำรุงรักษาพระพิมล สำนักงานชลประทานที่ 11

ข้อมูล ณ วันที่ 28 กุมภาพันธ์ 2566

| ลำดับ | รายการ | ขนาด (ลบ.ม./ วินาที) | เครื่องที่ ชำรุด | หมายเลขครุภัณฑ์ (เครื่อง) | | สาเหตุชำรุด | แผนการซ่อมแซม | | หมายเหตุ |
|-------|------------------------|----------------------------|---------------------|------------------------------|----------|-----------------|-------------------|----------|-----------------------------|
| | | | | มี | ไม่มี | | ส่วนเครื่องจักรกล | โครงการฯ | |
| | สถานีสูบน้ำถาวร | | | | | | | | |
| 1 | สน.ปตร.คลองโยง 1 | 6 | 5 | 1 | - | ขดลวดลัดวงจร | - | 1 | |
| | | | 6 | 1 | - | ขดลวดลัดวงจร | - | 1 | |
| 2 | สน.ปตร.บางกระเจียน | 1 | 1 | 1 | - | ขดลวดลัดวงจร | - | 1 | อยู่ระหว่างดำเนินการซ่อมแซม |
| 3 | สน.ปตร.กระทุ่มเมือง | 1 | 2 | 1 | - | ขดลวดลัดวงจร | - | 1 | |
| 4 | สน.ปตร.บางแก้วฟ้า | 3 | 2 | 1 | - | ขดลวดลัดวงจร | - | 1 | |
| 5 | สน.ปตร.บางบอน | 3 | 1 | 1 | - | ขดลวดลัดวงจร | - | 1 | |
| 6 | สน.ปตร.มะดัน | 1 | 2 | 1 | - | ตู้ควบคุมชำรุด | - | 1 | |
| 7 | สน.ลำพญา | 3 | 2 | 1 | - | Flap Gate ชำรุด | - | 1 | |
| | รวม 8 เครื่อง | | | 8 | 0 | | 0 | 8 | |



โครงการส่งน้ำและบำรุงรักษาภาษีเจริญ สำนักงานชลประทานที่ 11

ข้อมูล ณ วันที่ 28 กุมภาพันธ์ 2566

| ลำดับ | รายการ | ขนาด (ลบ.ม./ วินาที) | เครื่องที่ ชำรุด | หมายเลขครุภัณฑ์ (เครื่อง) | | สาเหตุชำรุด | แผนการซ่อมแซม | | หมายเหตุ |
|-------|----------------------------|----------------------------|---------------------|------------------------------|----------|--------------------|-------------------|----------|----------|
| | | | | มี | ไม่มี | | ส่วนเครื่องจักรกล | โครงการฯ | |
| | สถานีสูบน้ำถาวร | | | | | | | | |
| 1 | สน.ปตร.โรงคราม | 1 | 2 | 1 | - | ใบพัดติด | 1 | - | |
| 2 | สน.ปตร.สุคติ | 1 | 2 | 1 | - | เครื่องสูบน้ำชำรุด | 1 | - | |
| 3 | สน.ปตร.ฉาง | 1 | 2 | 1 | - | ผู้ควบคุมชำรุด | 1 | - | |
| 4 | สน.ปตร.บางยาง | 1 | 2 | 1 | - | เครื่องสูบน้ำชำรุด | 1 | - | |
| 5 | สน.ปตร.ท่าพูด | 1 | 4 | 1 | - | ผู้ควบคุมชำรุด | - | 1 | |
| 6 | สน.ปตร.คลองครุ | 1 | 1 | 1 | - | ใบพัดมอเตอร์ติดขัด | - | 1 | |
| 7 | สน.ปตร.บางน้ำจืด | 1 | 4 | 1 | - | เครื่องสูบน้ำชำรุด | 1 | - | |
| | สถานีสูบน้ำกึ่งถาวร | | | | | | | | |
| 8 | สน.ปตร.บางกระทึก | 3 | 1 | 1 | - | ใบพัดชำรุด | - | 1 | |
| | รวม 8 เครื่อง | | | 8 | 0 | | 5 | 3 | |

สรุปเครื่องสูบน้ำที่รื้อถอนแล้ว

ข้อมูล ณ วันที่ 28 กุมภาพันธ์ 2566

| ลำดับ | รายการ | ขนาด (ลบ.ม./วินาที) | จำนวน (เครื่อง) | หมายเหตุ |
|-------|--|------------------------|--------------------|-----------------------|
| | โครงการชลประทานนนทบุรี | | | |
| | เครื่องสูบน้ำกึ่งถาวร | | | |
| 1 | สน.ปตร.คลองบางตลาด | 3 | 2 | รื้อถอนเก็บที่โครงการ |
| 2 | สน.ปตร.คลองอ้อมนนท์ | 3 | 2 | รื้อถอนเก็บที่โครงการ |
| 3 | ปตร.บางไผ่ | 3 | 1 | รื้อถอนเก็บที่โครงการ |
| | รวม | | 5 | |
| | โครงการส่งน้ำและบำรุงรักษารังสิตใต้ | | | |
| | เครื่องสูบน้ำถาวร | | | |
| 1 | สน.สมบูรณ์ | 3 | 5 | รื้อถอนสร้างสถานีใหม่ |
| | รวม | | 5 | |

สรุปเครื่องสูบน้ำที่รื้อถอนแล้ว

ข้อมูล ณ วันที่ 28 กุมภาพันธ์ 2566

| ลำดับ | รายการ | ขนาด (ลบ.ม./วินาที) | จำนวน (เครื่อง) | หมายเหตุ |
|---|----------------------|------------------------|--------------------|-----------------------------|
| โครงการส่งน้ำและบำรุงรักษาพระองค์ไชยานุชิต | | | | |
| เครื่องสูบน้ำถาวร | | | | |
| 1 | สน.บางขนาก 1 | 6 | 4 | รื้อถอนเก็บที่โครงการ |
| 2 | สน.ปากตะคลอง | 3 | 1 | #3 นำไปใช้งาน คบ.พระพิมล |
| 3 | สน.เทพรังสรรค์ | 3 | 1 | #3 นำไปใช้งาน คบ.พระพิมล |
| 4 | สน.พระยาวิสูตร | 3 | 2 | #2 #4 นำไปใช้งาน คบ.พระพิมล |
| เครื่องสูบน้ำกึ่งถาวร | | | | |
| 5 | สน.ปากตะคลอง | 3 | 4 | รื้อถอนเก็บที่โครงการ |
| รวม | | | 12 | |
| โครงการส่งน้ำและบำรุงรักษาชลหารพิจิตร | | | | |
| เครื่องสูบน้ำถาวร | | | | |
| 1 | สน.ประเวศน์บุรีรัมย์ | 3 | 5 | นำไปใช้งานที่ สน.จุฬาลงกรณ์ |
| รวม | | | 5 | |
| โครงการส่งน้ำและบำรุงรักษาพระยาบรรลือ | | | | |
| เครื่องสูบน้ำกึ่งถาวร | | | | |
| 1 | สน.คลองสระ | 3 | 1 | รื้อถอนเก็บที่โครงการ |
| รวม | | | 1 | |

สรุปเครื่องสูบน้ำที่รื้อถอนแล้ว (ต่อ)

ข้อมูล ณ วันที่ 28 กุมภาพันธ์ 2566

| ลำดับ | รายการ | ขนาด (ลบ.ม./วินาที) | จำนวน (เครื่อง) | หมายเหตุ |
|--|-------------------|------------------------|--------------------|---|
| โครงการส่งน้ำและบำรุงรักษาพระพิมล | | | | |
| เครื่องสูบน้ำถาวร | | | | |
| 1 | สน.มหาสวัสดิ์ | 6 | 6 | รื้อถอนไปใช้งาน สน.ปากคลองรังสิต สน.คลองบางตลาด |
| 2 | สน.ปตร.บางขโมย | 1 | 1 | รื้อถอนไปใช้งาน ปตร.บางควาย |
| เครื่องสูบน้ำกึ่งถาวร | | | | |
| 3 | สน.มหาสวัสดิ์ | 3 | 4 | รื้อถอนเก็บที่โครงการ |
| 4 | สน.ปตร.คลองโยง | 3 | 6 | รื้อถอนเก็บที่โครงการ |
| 5 | สน.ปตร.พระพิมล | 3 | 4 | รื้อถอนเก็บที่โครงการ |
| รวม | | | 21 | |
| โครงการส่งน้ำและบำรุงรักษาภาษีเจริญ | | | | |
| เครื่องสูบน้ำถาวร | | | | |
| 1 | สน.ปตร.กระทู้มแบน | 3 | 6 | ก่อสร้างสถานีใหม่ |
| 2 | สน.ทรบ.บางเตย | 1 | 4 | ก่อสร้างสถานีใหม่ |
| เครื่องสูบน้ำกึ่งถาวร | | | | |
| 3 | สน.ปตร.กระทู้มแบน | 3 | 8 | ก่อสร้างสถานีใหม่ |
| รวม | | | 18 | |
| รวมทั้งสิ้น | | | 67 | |



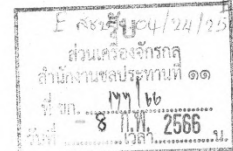
กรมชลประทาน

หลักเกณฑ์การขอใช้เครื่องสูบน้ำเคลื่อนที่

ตามระเบียบกรมชลประทานว่าด้วยการใช้เครื่องสูบน้ำเคลื่อนที่ เพื่อช่วยเหลือในการเพาะปลูกและการอื่น พ.ศ. 2544



บันทึกข้อความ



1

ส่วนราชการ ส่วนบริหารจัดการน้ำและบำรุงรักษา สำนักงานชลประทานที่ ๑๑ โทร. ๐ ๒๕๘๓ ๔๑๐๒

ที่ สบ/๑๑.๐๔/๒๕/๒๕๖๖ วันที่ ๗ กุมภาพันธ์ ๒๕๖๖

เรื่อง หลักเกณฑ์การขอใช้เครื่องสูบน้ำเคลื่อนที่ ตามระเบียบกรมชลประทานว่าด้วยการใช้เครื่องสูบน้ำเคลื่อนที่ เพื่อช่วยเหลือในการเพาะปลูกและการอื่น พ.ศ. ๒๕๔๔

เรียน ผคป. และ ผคป. สภก.๗.๑๑

ตามที่กรมอุตุนิยมวิทยา ประกาศว่าฤดูร้อนของประเทศไทยปี ๒๕๖๖ จะเริ่มต้นประมาณปลายเดือนกุมภาพันธ์ ๒๕๖๖ และสิ้นสุดประมาณกลางเดือนพฤษภาคม ๒๕๖๖ ซึ่งปัจจุบันปริมาณน้ำต้นทุนและระดับน้ำในคลองสายหลักหลายแห่งลดน้อยลง ในบางพื้นที่ประสบปัญหาความเสี่ยงต่อการขาดแคลนน้ำเพื่อบรรเทาปัญหาดังกล่าว จึงได้มีการขอรับการสนับสนุนเครื่องสูบน้ำเคลื่อนที่ เพื่อเข้าช่วยเหลือประชาชนที่ได้รับผลกระทบ นั้น

ในการนี้ ขอให้โครงการฯ พิจารณาการให้ความช่วยเหลือในการขอรับการสนับสนุนเครื่องสูบน้ำเคลื่อนที่ จากหลักเกณฑ์การขอใช้เครื่องสูบน้ำเคลื่อนที่ ตามระเบียบกรมชลประทานว่าด้วยการใช้เครื่องสูบน้ำเคลื่อนที่ เพื่อช่วยเหลือในการเพาะปลูกและการอื่น พ.ศ. ๒๕๔๔ ตามรายละเอียดที่แนบมาพร้อมนี้

จึงเรียนมาเพื่อโปรดพิจารณาดำเนินการ

(นายเฉลิมพล ทองน้อย)

ผจบ.ชป.๑๑

สืบ นาคะเสถียร ผค.คป. สภก.๗.๑๑ โทร. ๒๕๖๖

คือให้ทราบ ผค.๑๑ สภก.๗.๑๑
การขอใช้เครื่องสูบน้ำเคลื่อนที่

(นายธานี นทร์ พิทักษ์วงศ์)

ผคก.ชป.๑๑

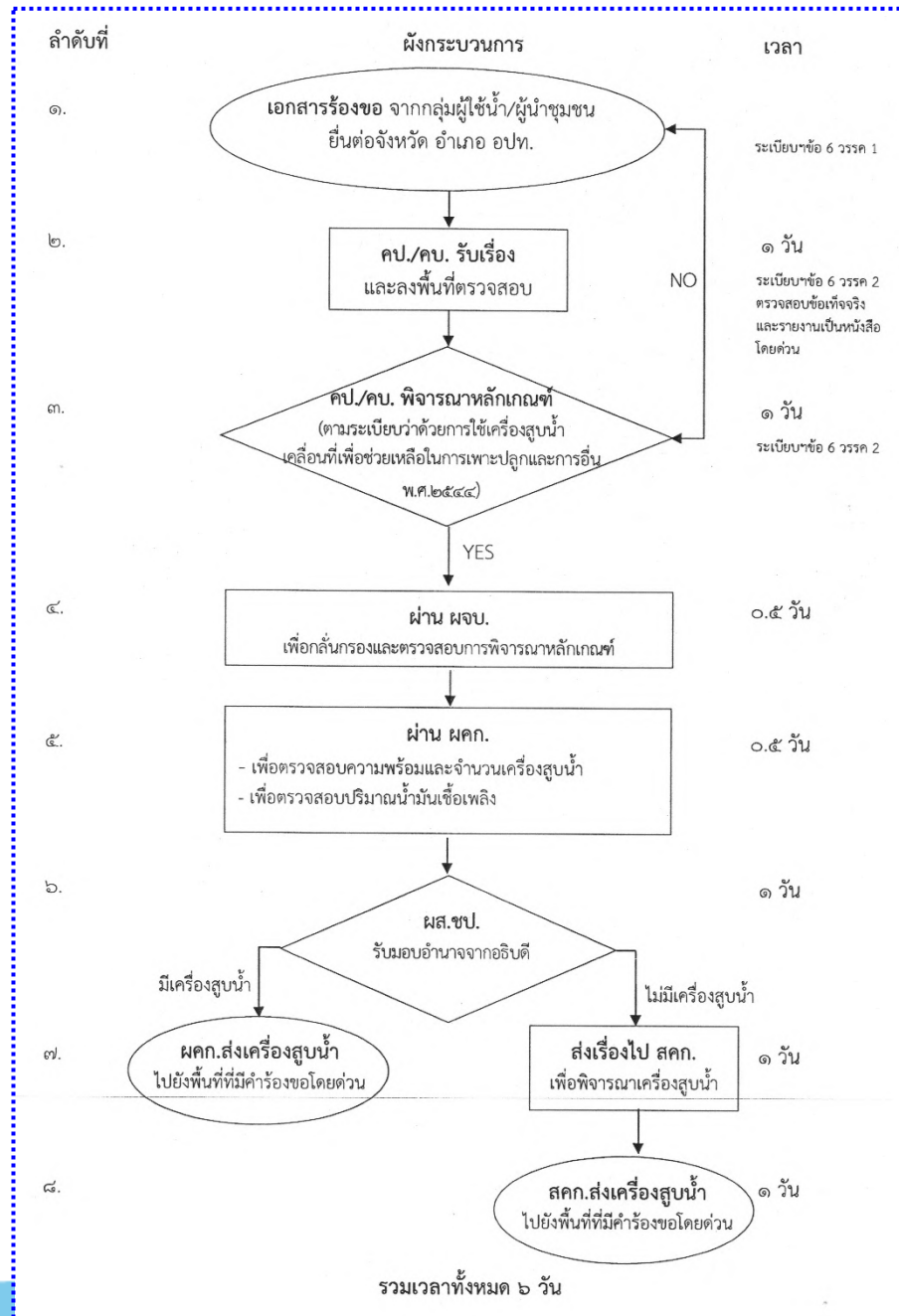
๘ ก.พ. ๒๕๖๖



ระเบียบการใช้เครื่องสูบน้ำเคลื่อนที่ พ.ศ.๒๕๔๔



Work Flow การขอใช้เครื่องสูบน้ำเคลื่อนที่





กรมชลประทาน

ระเบียบกรมชลประทาน ว่าด้วยการใช้เครื่องสูบน้ำเคลื่อนที่ เพื่อช่วยเหลือในการเพาะปลูกและการอื่น พ.ศ. 2544

สรุปสาระสำคัญ

ระเบียบกรมชลประทาน ว่าด้วยการใช้เครื่องสูบน้ำเคลื่อนที่เพื่อช่วยเหลือในการเพาะปลูกและการอื่น พ.ศ. ๒๕๔๔

| การใช้เครื่องสูบน้ำเคลื่อนที่ (ข้อ ๔) | หลักเกณฑ์ใช้ในการพิจารณาใช้เครื่องสูบน้ำเคลื่อนที่ (ข้อ ๕) (พิจารณาทั้ง ๒ ประเด็นรวม) | | การจัดสรรค่าใช้จ่าย (ข้อ ๑๐) | |
|--|---|---|--|---|
| | ลักษณะพื้นที่ | ขนาดพื้นที่ | กรมชลประทาน | ผู้ร้องขอ |
| (๑) การสูบน้ำช่วยเหลือการทำนาปี หรือพืชไร่นอกฤดูฝน | (ก) นานั้นเป็นนาที่มีต้นข้าวหรือแปลงกล้าที่มีต้นข้าว หรือพื้นที่เพาะพืชไร่นั้นมีต้นพืชอยู่แล้ว ซึ่งต้นข้าวหรือต้นพืชนั้นกำลังขาดแคลนน้ำจนเข้าขีดอันตราย | จำนวนพื้นที่ติดต่อกันเป็นผืนเดียวกันไม่น้อยกว่า ๓๐๐ ไร่ | ออกค่าใช้จ่ายทั้งหมด | |
| | (ข) นานั้นเป็นนาที่ราษฎรไม่สามารถจะไถหว่านปักดำเพื่อทำนาปีได้ เนื่องจากขาดแคลนน้ำในระยะต้นเดือนพฤศจิกายน | จำนวนพื้นที่ติดต่อกันเป็นผืนเดียวกันไม่น้อยกว่า ๓๐๐ ไร่ | ออกค่าใช้จ่ายทั้งหมด | |
| (๒) การสูบน้ำช่วยเหลือการทำนาปรัง หรือพืชไร่นอกฤดูแล้ง | พื้นที่นั้นเป็นพื้นที่ที่ทำนาปรัง (นาครั้งที่สอง) หรือพื้นที่ที่เพาะพืชไร่นอกฤดูแล้ง | จำนวนพื้นที่ติดต่อกันเป็นผืนเดียวกันไม่น้อยกว่า ๓๐๐ ไร่ | ออกค่าใช้จ่ายเฉพาะน้ำมันหล่อลื่น ค่าแรงงาน และค่าเบี่ยเลี้ยงของเจ้าหน้าที่ | ออกค่าใช้จ่ายน้ำมันเชื้อเพลิง |
| (๓) การสูบน้ำช่วยเหลือการเพาะปลูกเขตเขตนานปี หรือพืชไร่ที่ได้รับความเสียหายจากภัยธรรมชาติหรือภัยพิบัติอื่น | พื้นที่นาหรือพื้นที่พืชไร่ซึ่งเพาะปลูกต้นข้าวหรือต้นพืชไว้ประสบความเสียหาย และราษฎรประสงค์จะทำนาหรือเพาะปลูกพืชไร่ขึ้นใหม่ในที่นาหรือพื้นที่นั้น เพื่อชดเชยความเสียหายที่เกิดขึ้นในปีนั้น (ต้องมีหนังสือรับรองจากฝ่ายปกครอง (ภชค.๑-๒) | จำนวนพื้นที่ติดต่อกันเป็นผืนเดียวกันไม่น้อยกว่า ๓๐๐ ไร่ | ออกค่าใช้จ่ายทั้งหมด | |
| (๔) การสูบน้ำช่วยเหลือให้น้ำท่วมและเพื่อสาธารณะประโยชน์ | พื้นที่นั้นเป็นพื้นที่ที่มีต้นข้าวหรือต้นพืชไร่ และต้นผลไม้ถูกน้ำท่วม | จำนวนพื้นที่ติดต่อกันเป็นผืนเดียวกันไม่น้อยกว่า ๓๐๐ ไร่ | ออกค่าใช้จ่ายเฉพาะน้ำมันหล่อลื่น ค่าแรงงาน และค่าเบี่ยเลี้ยงของเจ้าหน้าที่ | ออกค่าใช้จ่ายน้ำมันเชื้อเพลิง |
| (๕) การสูบน้ำช่วยเหลือการอุปโภคหรือบริโภค | เป็นการสูบน้ำช่วยเหลือแหล่งชุมชน เพื่อราษฎรส่วนรวม | ไม่จำกัดพื้นที่ | ออกค่าใช้จ่ายเฉพาะน้ำมันหล่อลื่น ค่าแรงงาน และค่าเบี่ยเลี้ยงของเจ้าหน้าที่ | ออกค่าใช้จ่ายน้ำมันเชื้อเพลิง |
| (๖) การสูบน้ำช่วยเหลือการหนึ่งการใด หรือที่ไม่เข้าเกณฑ์ตามที่ระบุไว้ในระเบียบนี้ ตามที่อธิบดีกรมชลประทานมีคำสั่งเป็นกรณีพิเศษตามที่เห็นสมควร | (ก) ไม่กำหนด | ไม่จำกัดพื้นที่ | ออกค่าใช้จ่ายทั้งหมด | |
| | (ข) มีการใช้เครื่องสูบน้ำเกิน ๗ วัน กรณีการสูบน้ำช่วยเหลือในที่ราชการ หรือสถานที่ที่อยู่ในหน่วยงานของส่วนราชการที่มีงบประมาณค่าใช้จ่ายเพื่อการนี้อยู่ | ไม่จำกัดพื้นที่ | | จัดสรรค่าใช้จ่ายชดเชยงบประมาณของกรมชลประทานตามความเหมาะสมที่ตกลงกัน |



สรุปอัตรากำลังเครื่องจักร เครื่องมือ เพื่อเตรียมความพร้อมสถานการณ์ ต่างๆ ในภาพรวมของสำนักงานชลประทานที่ 11

ข้อมูล ณ วันที่ 27 กุมภาพันธ์ 2566

| ที่ | โครงการ | (1) รถแบคโฮ รถชุด | | (2) รถแบคโฮ รถชุด แขนยาว | | (3) ไถเหล็ก สำหรับรถ แบคโฮ | | (4) รถ เทรลเลอร์ | | (5) รถแทรก เตอร์ตีน ตะขาบ | | (6) รถบรรทุก ติดเครน | | (7) รถบรรทุก เท้าย | | (8) รถบรรทุก น้ำ | | (9) รถบรรทุก ขนาด 4 ตัน | | (10) รถบรรทุก ขนาด ๒ ตัน | | (11) รถตักหน้า ขุดหลัง | | (12) รถพาร์ม แทรกเตอร์ | | (13) เรือกำจัด วัชพืช ขนาดเล็ก | | (14) เครื่อง ผลักดัน น้ำ | | (15) เรือ ตรวจ การณ์ | | (16) เครื่องเชื่อม ไฟฟ้า แบบสนาม | | (17) เครื่อง สูบน้ำ เคลื่อนที่ | | | | | | |
|-----|-------------------|-------------------------|--------|-----------------------------------|--------|-------------------------------------|--------|------------------------|--------|------------------------------------|--------|----------------------------|--------|--------------------------|--------|------------------------|--------|----------------------------------|--------|-----------------------------------|--------|------------------------------|--------|------------------------------|--------|---|--------|-----------------------------------|--------|-------------------------------|--------|---|--------|---|---|---|---|--|--|--|
| | | จำนวน | | จำนวน | | จำนวน | | จำนวน | | จำนวน | | จำนวน | | จำนวน | | จำนวน | | จำนวน | | จำนวน | | จำนวน | | จำนวน | | จำนวน | | จำนวน | | จำนวน | | จำนวน | | | | | | | | |
| | | ใช้ได้ | รอซ่อม | ใช้ได้ | รอซ่อม | ใช้ได้ | รอซ่อม | ใช้ได้ | รอซ่อม | ใช้ได้ | รอซ่อม | ใช้ได้ | รอซ่อม | ใช้ได้ | รอซ่อม | ใช้ได้ | รอซ่อม | ใช้ได้ | รอซ่อม | ใช้ได้ | รอซ่อม | ใช้ได้ | รอซ่อม | ใช้ได้ | รอซ่อม | ใช้ได้ | รอซ่อม | ใช้ได้ | รอซ่อม | ใช้ได้ | รอซ่อม | ใช้ได้ | รอซ่อม | | | | | | | |
| 1 | ปทุมธานี | | | | | | | | | | | 1 | | | | | | 1 | | | | | | | | 3 | 1 | | | | | | | | | | | | | |
| 2 | นนทบุรี | | | | | | | | | | | 1 | | | | | | 1 | | | | | | | | 3 | 3 | | | | | | | | | | | | | |
| 3 | สมุทรปราการ | | | | | | | | | | | | | 1 | | | | | | | | | | | | | | | | | | | | | | | | | | |
| 4 | สมุทรสาคร | | | | | | | | | | | 1 | | | | | | 1 | 1 | | | | | 1 | | | | | | 1 | | 1 | | | | | | | | |
| 5 | รังสิตเหนือ | | | | | | | | | | | 1 | 2 | 1 | | | 1 | 2 | 1 | 1 | | 1 | 1 | 5 | 4 | | | 1 | | | | | | | | 1 | | | | |
| 6 | รังสิตใต้ | | | | | | | | | | | 1 | 3 | | | | | 4 | 1 | | | 1 | 6 | 0 | | | | | | | | | | | | | | | | |
| 7 | พระองค์ไชยานุชิต | | | | | | | | | | | 1 | 1 | 1 | 1 | | 1 | 1 | 1 | 1 | 1 | 1 | 5 | 0 | | | | 4 | | | | | | | | 1 | | | | |
| 8 | ชลหารพิจิตร | 1 | | | 1 | | | | | | | 1 | 3 | 1 | | | 1 | 1 | 1 | 1 | 2 | 4 | | | | | 1 | | | | | | | | | | | | | |
| 9 | เจ้าเจ็ด-บางยี่หน | | | | | | | | | | | 1 | 1 | | | | | 3 | | | | 1 | 5 | 2 | | | | | | | | | | | 1 | | | | | |
| 10 | พระยาบรรลือ | | | | | | | | | | | 1 | 2 | | | | | 4 | 1 | | | | 4 | 1 | | | 1 | | | | | | | | | | | | | |
| 11 | พระพิมล | | | | | | | | | | | 1 | 2 | | | | | 2 | 1 | | | 1 | 8 | 0 | | | 1 | | | | | | | | | | | | | |
| 12 | ภาษีเจริญ | | | | | | | | | | | 2 | 1 | | | | | 3 | 1 | | | 1 | 1 | | | 6 | | 2 | | | | | | | | | | | | |
| 13 | ก่อสร้าง สขป.๑๑ | | | | | | | | | | | | | | | | | 1 | 4 | | | | | | | | | | | | | | | | | | | | | |
| 14 | ส่วนเครื่องจักรกล | 3 | | 1 | | | | | | | | 1 | 1 | 1 | | 3 | | | 1 | 1 | 1 | 1 | | | | | | | | | | | | | | | | | | |
| | รวม | 4 | 0 | 1 | 0 | 0 | 1 | 0 | 0 | 0 | 0 | 13 | 1 | 17 | 0 | 6 | 1 | 3 | 1 | 28 | 2 | 8 | 2 | 7 | 1 | 44 | 11 | 6 | 0 | 11 | 0 | 2 | 0 | 2 | 0 | 2 | 0 | | | |
| | รวมทั้งสิ้น | 4 | | 1 | | 1 | | 0 | | 0 | | 14 | | 17 | | 7 | | 4 | | 30 | | 10 | | 8 | | 55 | | 6 | | 11 | | 2 | | 2 | | 2 | | | | |



ส่วนเครื่องจักรกล สำนักงานชลประทานที่ 11
สนับสนุนเครื่องจักรกลให้กับภารกิจของหน่วยงาน/โครงการต่าง ๆ

| ที่ | ประเภทเครื่องจักร | ชื่อโครงการ | พื้นที่ปฏิบัติงาน/ภารกิจ |
|-----|--|--|---|
| 1 | รถขุดดินตะขาบ หมายเลข รถ.859/53 | โครงการชลประทานสมุทรสาคร | สนับสนุนงานปรับปรุงประสิทธิภาพการระบายน้ำสู่แก้มลิงคลองมหาชัย-คลองสนามชัยและแม่น้ำท่าจีน (เขื่อนป้องกันตลิ่งคลองโคกขามใหม่) |
| 2 | รถขุดดินตะขาบ หมายเลข รถ.892/56 | โครงการก่อสร้าง สำนักงานชลประทานที่ 11 | สนับสนุนงานปรับปรุงพื้นที่น้ำท่วมขังบริเวณโดยรอบสำนักงานชลประทานที่ 11 |
| 3 | รถขุดดินตะขาบ หมายเลข รถ.893/56 | สำนักงานก่อสร้างชลประทานขนาดกลางที่ 11 | สนับสนุนงานก่อสร้างประตูระบายน้ำโครงการประตูระบายน้ำและสถานีสูบน้ำอ้อมต้น จังหวัดสมุทรสาคร |
| 4 | รถขุดดินตะขาบชนิดแขนยาว หมายเลข รถ.937/62 | โครงการส่งน้ำและบำรุงรักษาชลหารพิจิตร | สนับสนุนงานกำจัดวัชพืช และสิ่งกีดขวางทางน้ำ ในเขตโครงการส่งน้ำและบำรุงรักษาชลหารพิจิตร จ.สมุทรปราการ |

ข้อมูล ณ วันที่ 27 กุมภาพันธ์ 2566



ส่วนเครื่องจักรกล สำนักงานชลประทานที่ 11 สนับสนุนเครื่องจักรกลให้กับภารกิจของหน่วยงาน/โครงการต่าง ๆ

- 1. รถขุดดินตะขาบ หมายเลข รถ. 859/53 สนับสนุนงานปรับปรุงประสิทธิภาพการระบายน้ำสู่แก้มลิงคลองมหาชัย-คลองสนามชัยและแม่น้ำท่าจีน (เขื่อนป้องกันตลิ่งคลองโคกขามใหม่)
- 2. รถขุดดินตะขาบ หมายเลข รถ. 892/56 สนับสนุนงานปรับปรุงพื้นที่น้ำท่วมซ้ำบริเวณโดยรอบสำนักงานชลประทานที่ 11
- 3. รถขุดดินตะขาบ หมายเลข รถ. 893/56 สนับสนุนงานก่อสร้างประตูระบายน้ำ โครงการประตูระบายน้ำและสถานีสูบน้ำอ้อมตัน จังหวัดสมุทรสาคร
- 4. รถขุดดินตะขาบชนิดแขนยาว หมายเลข รถ. 937/62 สนับสนุนงานกำจัดวัชพืช และสิ่งกีดขวางทางน้ำ ในเขตโครงการส่งน้ำและบำรุงรักษาชลหารพิจิตร จ.สมุทรปราการ

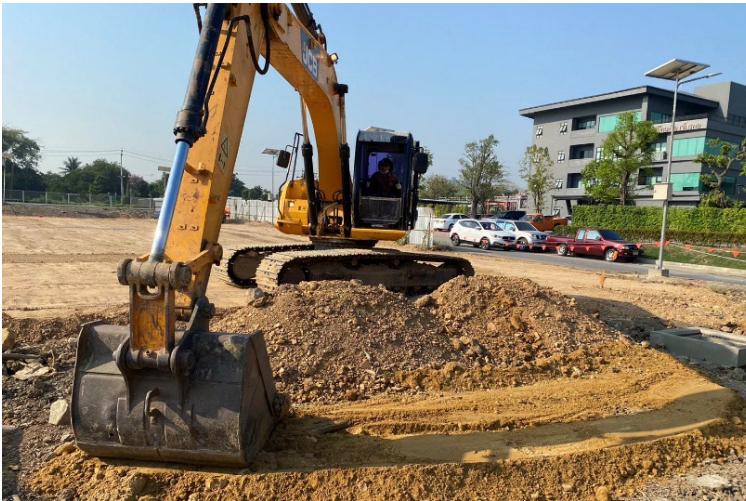


รถขุดดินตะขาบ หมายเลข รถ. 859/53 สนับสนุนงานปรับปรุงประสิทธิภาพการระบายน้ำ
สู่แก้มลิงคลองมหาชัย-คลองสนามชัยและแม่น้ำท่าจีน (เขื่อนป้องกันตลิ่งคลองโคกขามใหม่)





รถขุดดินตะขาบ หมายเลข รถ. 892/56 สนับสนุนงานปรับปรุงพื้นที่น้ำท่วมขัง
บริเวณโดยรอบสำนักงานชลประทานที่ 11





รถขุดดินตะขาบ หมายเลข รถ. 893/56 สนับสนุนงานก่อสร้างประตูระบายน้ำ
โครงการประตูระบายน้ำและสถานีสูบน้ำอ้อมตัน จังหวัดสมุทรสาคร





รถขุดดินตะขาบชนิดแขนยาว หมายเลข รถ. 937/62 สนับสนุนงานกำจัดวัชพืช
และสิ่งกีดขวางทางน้ำ ในเขตโครงการส่งน้ำและบำรุงรักษาชลหารพิจิตร จ.สมุทรปราการ

