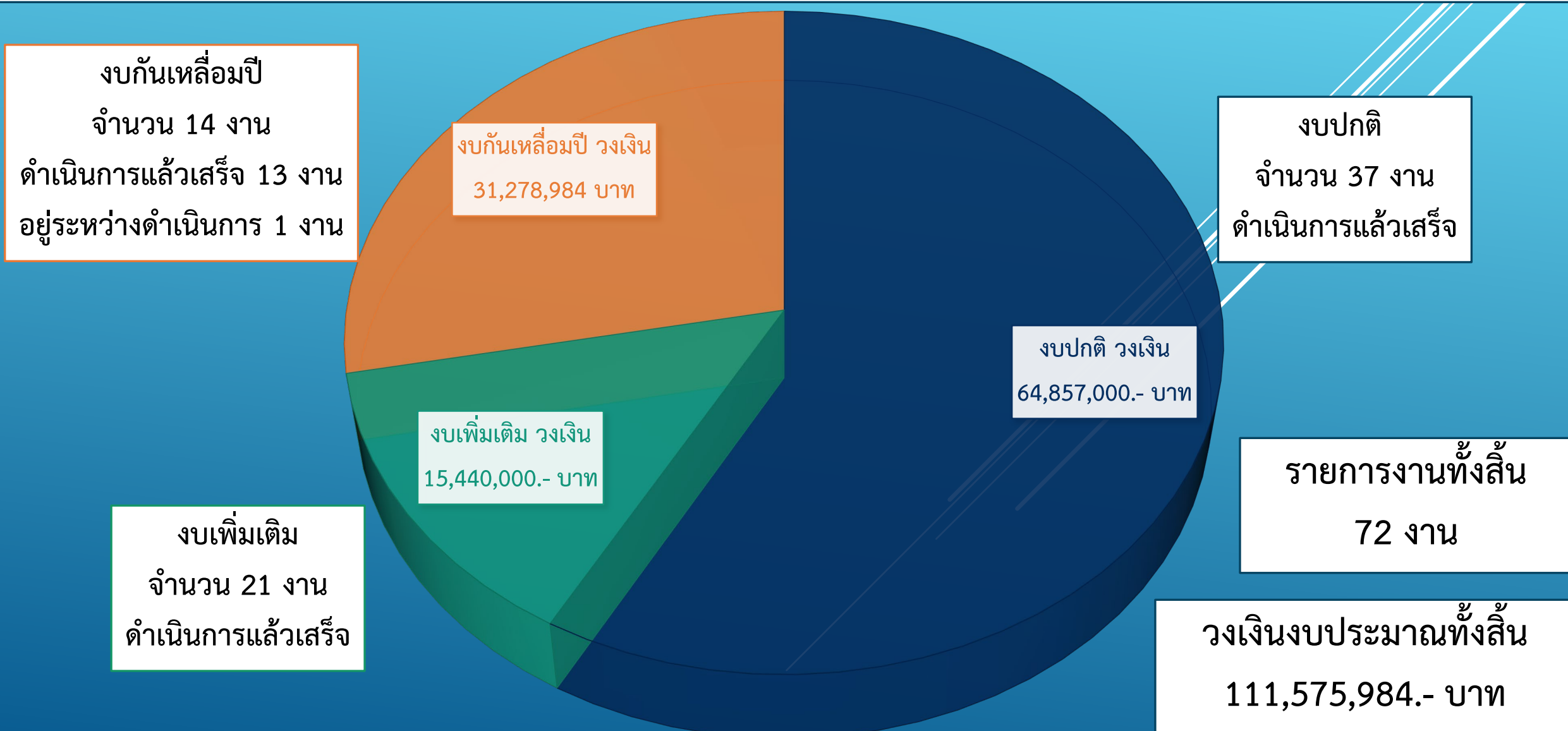




โครงการส่งน้ำและบำรุงรักษาพระพิมล  
สำนักงานชลประทานที่ ๑๑

# รายงานความก้าวหน้างบประมาณปี พ.ศ.2565



# งบประมาณกันเหลื่อมปี พ.ศ.2565 (อยู่ระหว่างดำเนินการ)

วงเงินงบประมาณ  
19,778,984.54 บาท

วงเงินก่องนี้ผูกพัน  
9,140,682.43 บาท

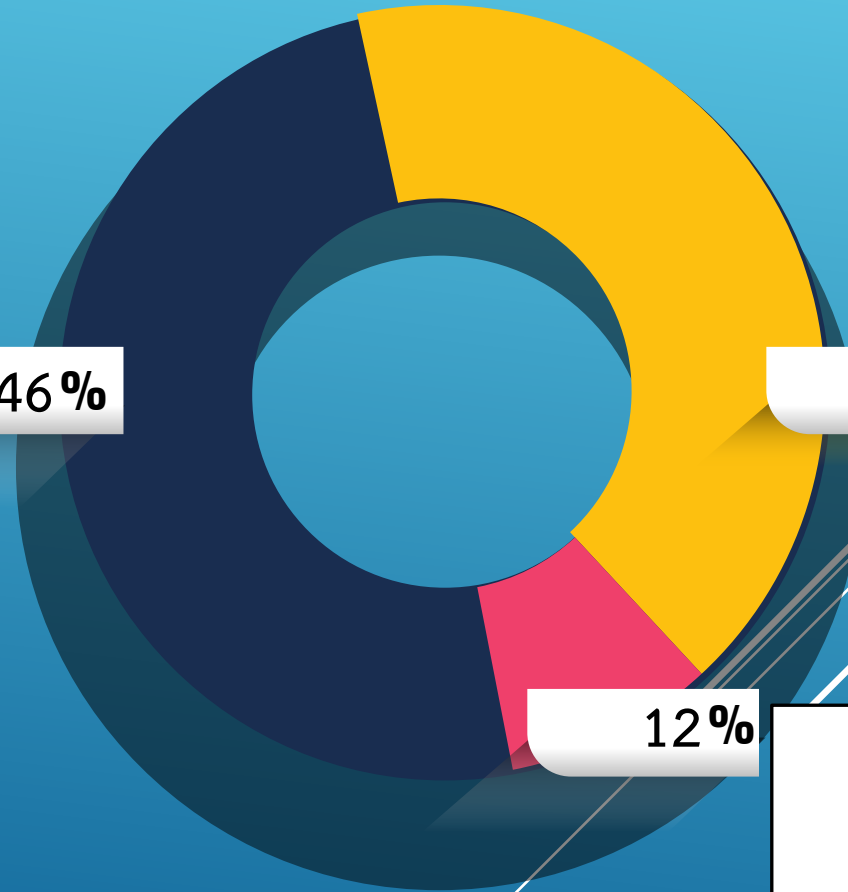
46%

42%

วงเงินการเบิกจ่าย  
8,461,306.00 บาท

12%

วงเงินคงเหลือ  
2,176,996.11 บาท



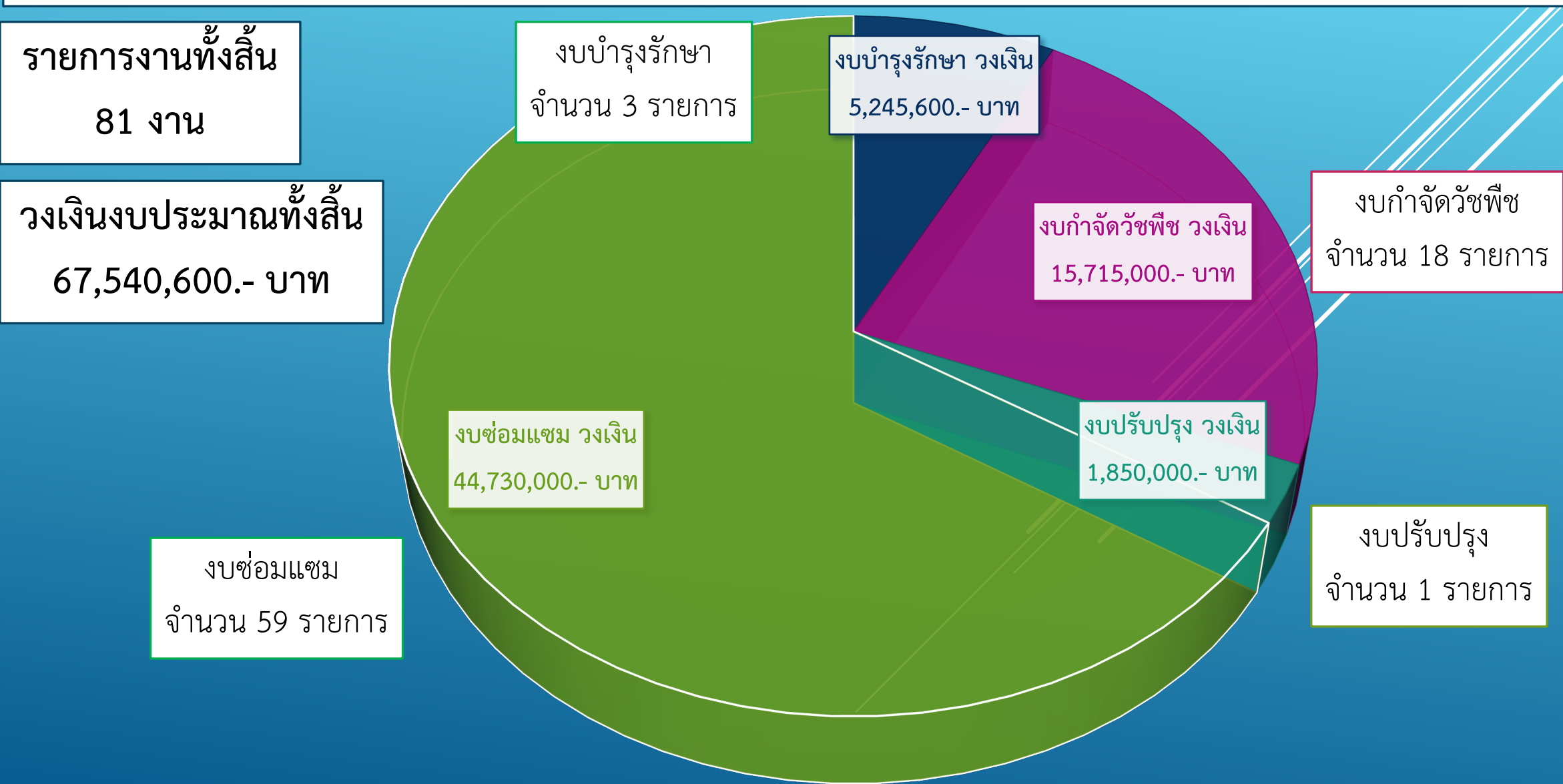


# งานเพิ่มประสิทธิภาพการระบายน้ำและป้องกันการกัดเซาะตลิ่งคลองโยงฝั่งซ้าย ระยะทาง 250 เมตร

ผลการดำเนินงาน 55%



# รายงานความก้าวหน้างบประมาณปี พ.ศ.2566



# สรุปผลการเบิกจ่ายงบประมาณปี พ.ศ.2566

วงเงินงบประมาณ  
67,540,600.- บาท

วงเงินก่องนี้ผูกพัน  
34,555,233.90 บาท

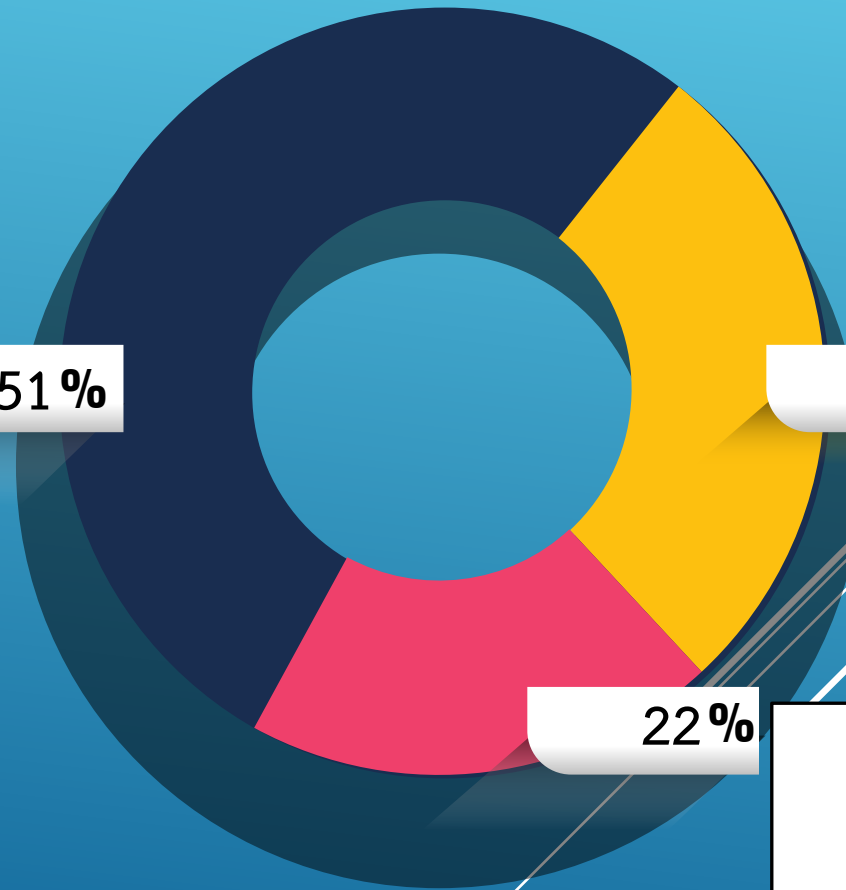
51 %

27 %

วงเงินการเบิกจ่าย  
18,205,661.61 บาท

22 %

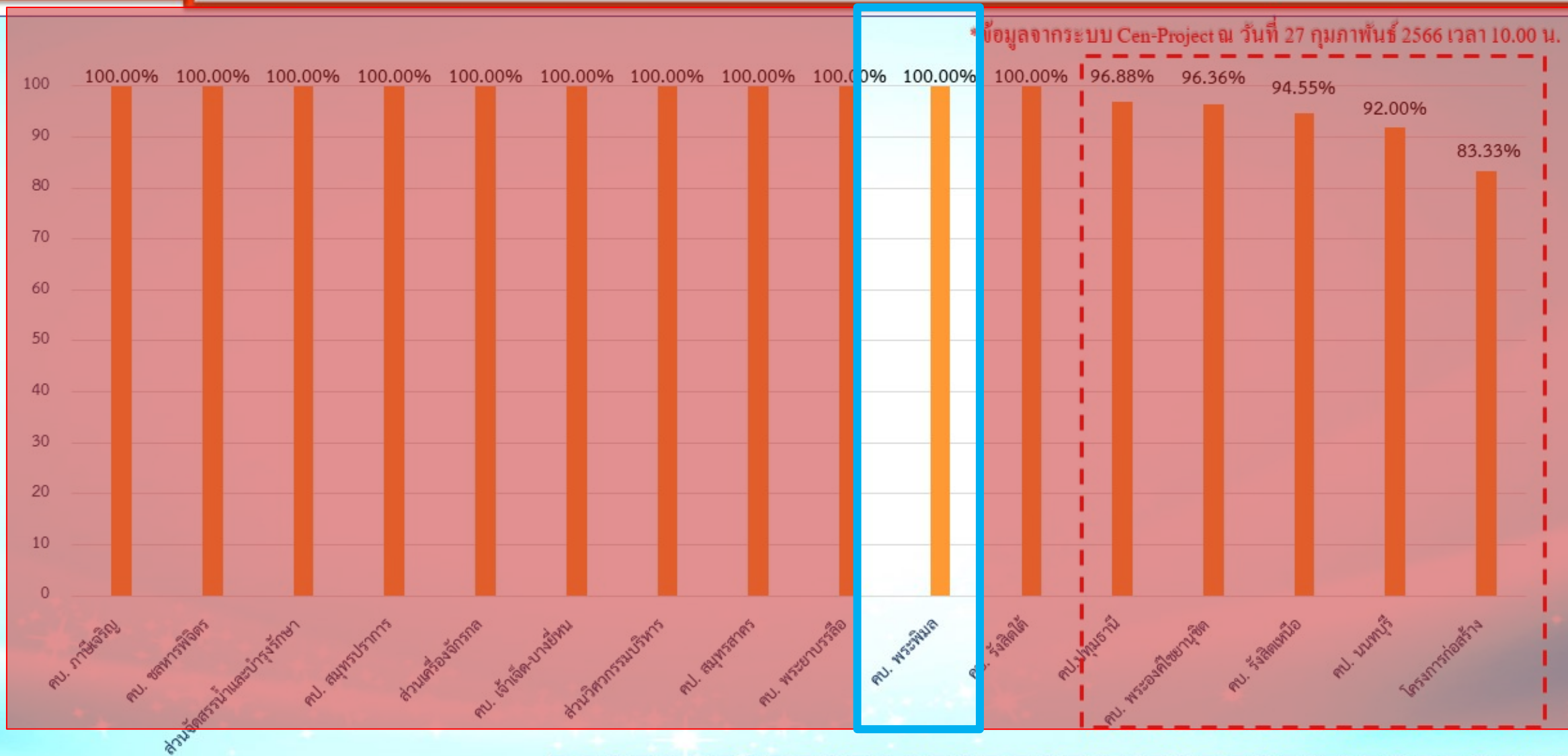
วงเงินคงเหลือ  
14,779,704.49 บาท





## ส่วนแผนงาน

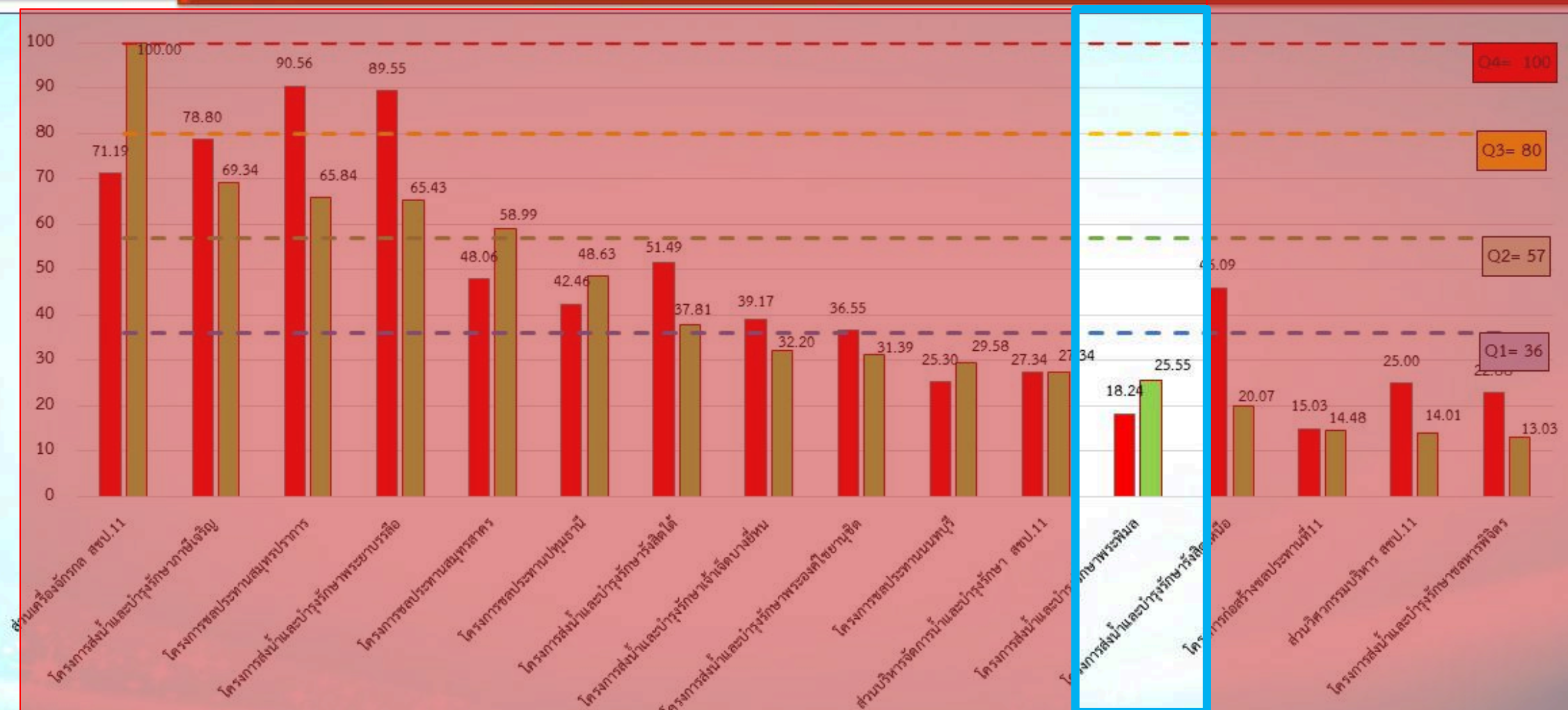
กราฟแสดง แผนจัดซื้อ-จัดจ้าง ที่ทำข้อผูกพันสัญญา ประจำปีงบประมาณ พ.ศ.2566 สขป.11



ภาพรวมของ สขป.11 ที่ทำข้อผูกพัน (สัญญา) แล้วเสร็จ \*จำนวน 564 รายการ จากทั้งหมด \*จำนวน 582 รายการ คิดเป็น 96.91%

## ส่วนแผนงาน

กราฟแสดงผลการเบิกจ่ายเทียบจาก งบ พ.ร.บ. (งบลงทุน ปีงบประมาณ 2566) ( ณ วันที่ 28 กุมภาพันธ์ 2566)



เป้าหมายกรม ประจำปี 2566 ร้อยละ 57 %

คาดการณ์เบิกจ่าย ประจำเดือน ก.พ. 66 ร้อยละ 26.64 %



แผนการเบิกจ่าย เดือน กุมภาพันธ์ 2566 เวลา 09.00 น.



ผลเบิกจ่าย ณ วันที่ 28 กุมภาพันธ์ 2566 เวลา 09.00 น.

งบ พ.ร.บ. 66	1,575,095,600	บาท
ผลเบิกจ่าย	346,229,779	บาท
คิดเป็นร้อยละ	21.98	%

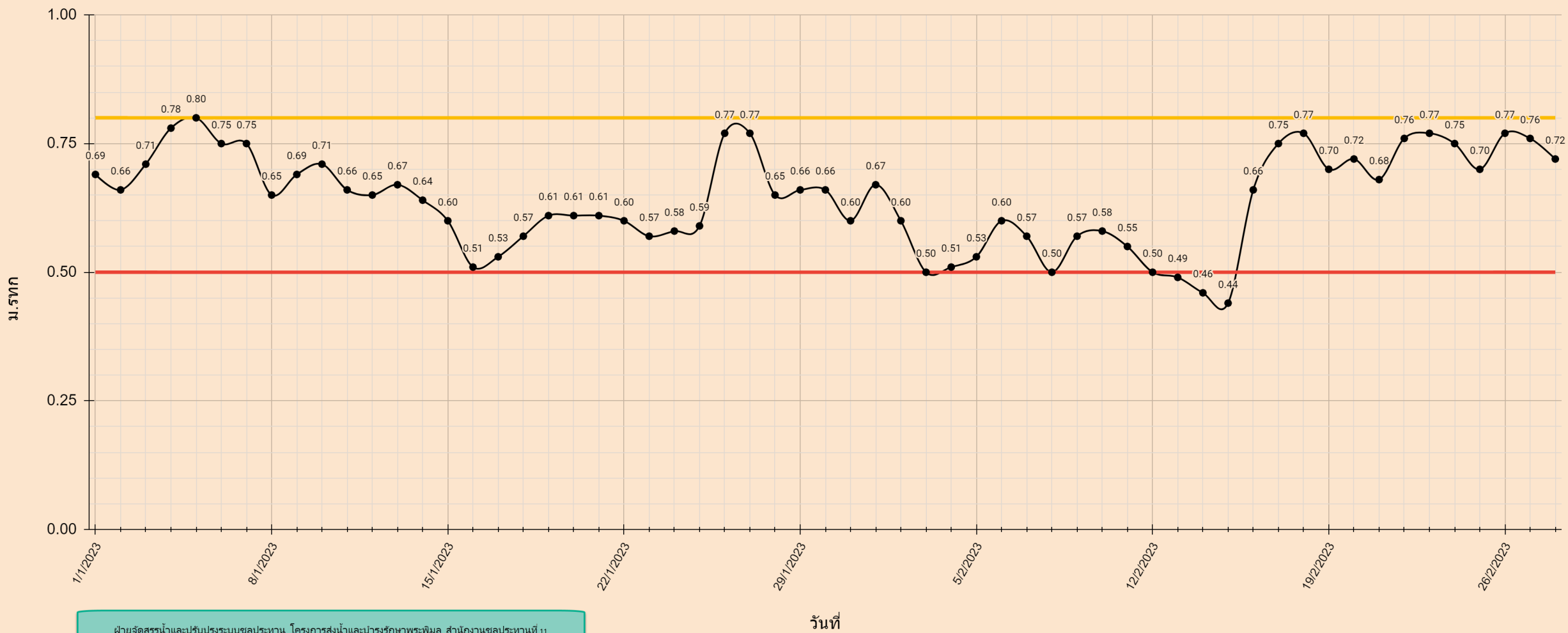
[ ข้อมูล ณ วันที่ 28 กุมภาพันธ์ 2566 เวลา 09.00 น.



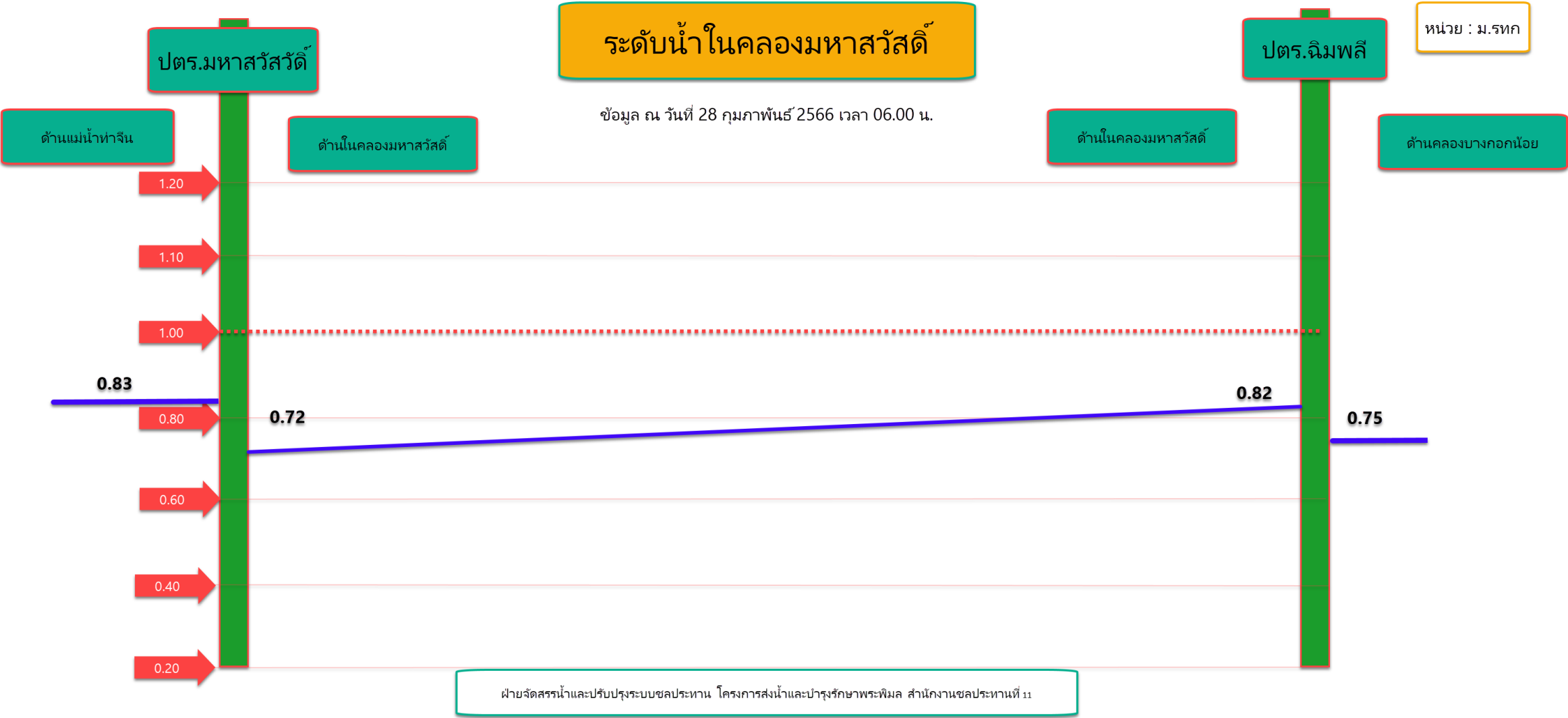
# สถานการณ์น้ำในคลองสายหลักเวลา 06.00 น.

ระดับน้ำท่าที่ประตูระบายน้ำมหาสวัสดิ์ในช่วงฤดูแล้งปี2565/66

● ด้านในคลอง(ม.รทก.) — ระดับน้ำเริ่มวิกฤต(+ม.รทก.) — ระดับน้ำเฝ้าระวัง(+ม.รทก.)



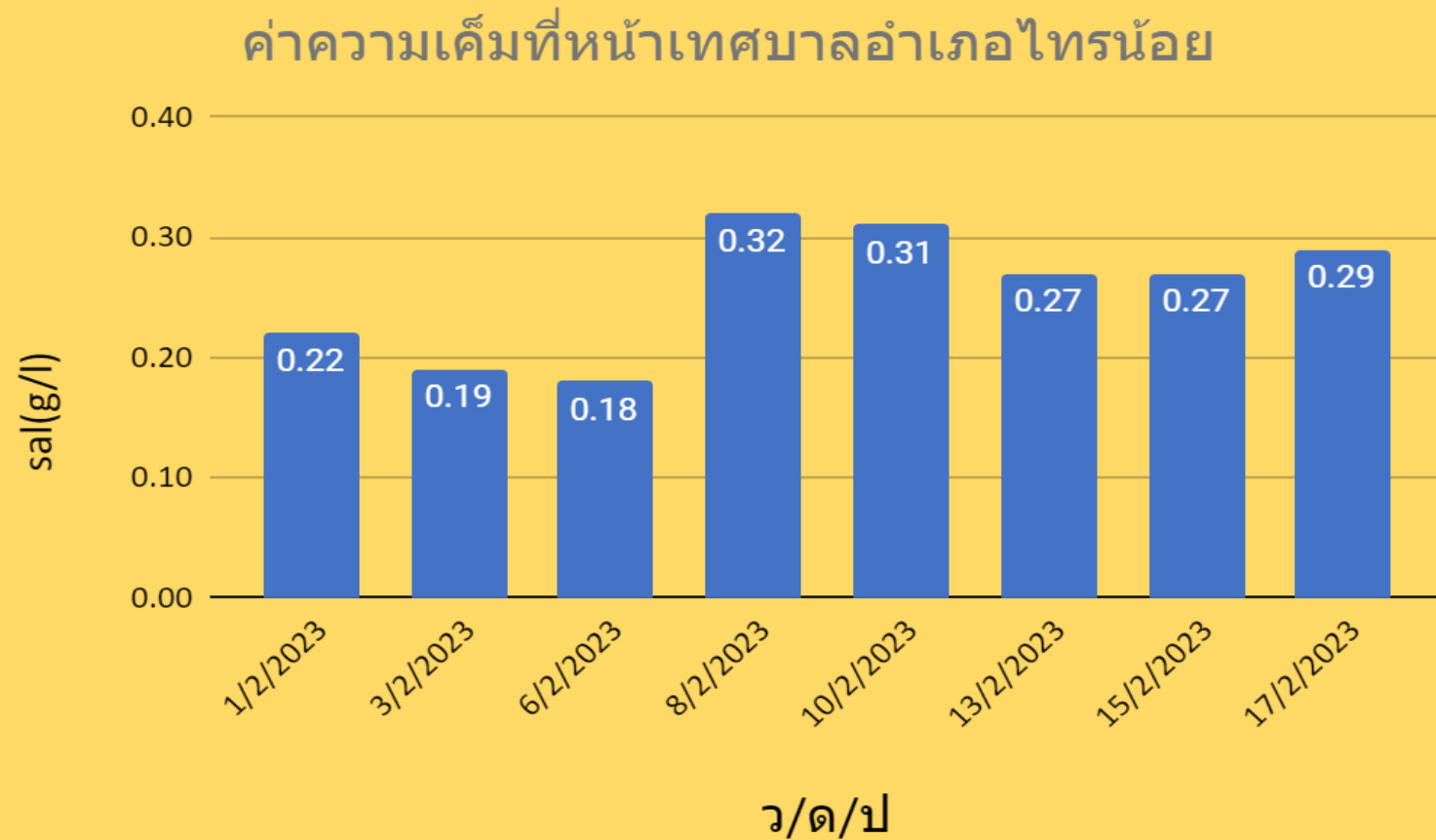
# ระดับน้ำด้านแม่น้ำท่าจีน,ด้านแม่น้ำเจ้าพระยาและในคลองสายหลักเวลา 06.00 น.



## ค่าความเค็มที่จุดควบคุม

### คลองพระพิมล

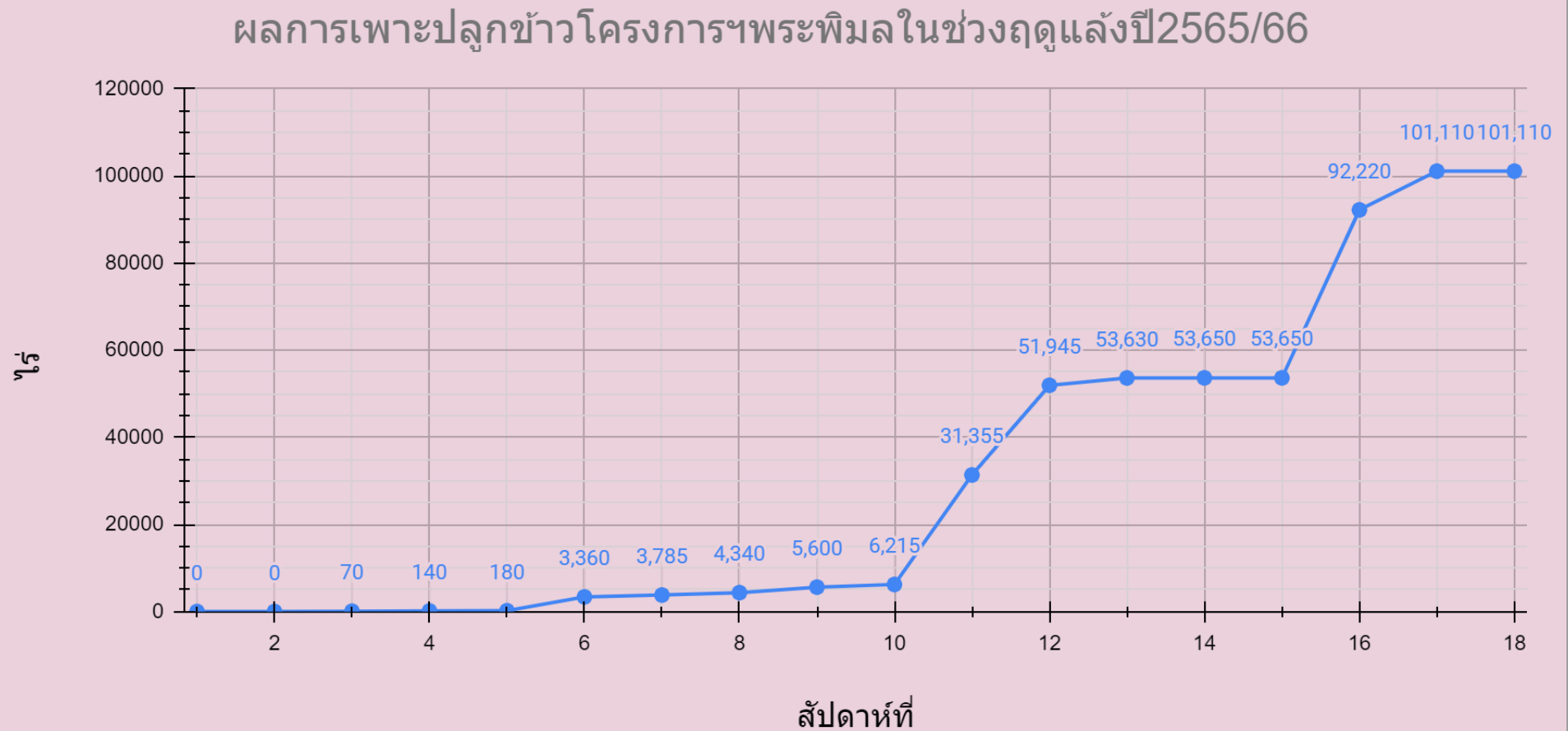
ว/ด/ป	sal(g/l)
1/2/2023	0.22
3/2/2023	0.19
6/2/2023	0.18
8/2/2023	0.32
10/2/2023	0.31
13/2/2023	0.27
15/2/2023	0.27
17/2/2023	0.29





# สถานการณ์การเพาะปลูกข้าวฤดูแล้งปี2565/66

ID	สัปดาห์ที่	ไร่
3	1	0
6	2	0
9	3	70
12	4	140
15	5	180
18	6	3,360
21	7	3,785
24	8	4,340
27	9	5,600
30	10	6,215
33	11	31,355
36	12	51,945
39	13	53,630
42	14	53,650
45	15	53,650
48	16	92,220
51	17	101,110
55	18	101,110





The End