

สำนักงานส่งเสริมการค้าในต่างประเทศ
ฝ่ายบริหารทั่วไป
ที่ สป.น. 05581/2560
วันที่ 30 ส.ค. 2560

ต้นฉบับ

เลขที่เอกสารในระบบ E คร 0526.01/ว. 797

วันที่ 29 ส.ค. 2560

พสท/3๐๙3/๖๐

ฝ่ายบริหารทั่วไป(สกก. รับเอกสารจากภายนอก) รับที่ ขป 13546
เรื่อง ขอเชิญร่วมเป็นเจ้าภาพถวายผ้าพระกฐินพระราชทาน ประจำปี 2560

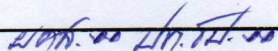
เรียน ผู้บริหารกรม	ผอ.ป.สก.
<input checked="" type="checkbox"/> เพื่อโปรดพิจารณา <input type="checkbox"/> เพื่อโปรดดำเนินการ <input type="checkbox"/> เพื่อโปรดทราบ	วันที่กำหนด
สถาบันบัณฑิตพัฒนบริหารศาสตร์ ขอเชิญท่านร่วมเป็นเจ้าภาพถวายผ้าพระกฐินพระราชทาน	
ประจำปี 2560 วันที่ 1 พฤศจิกายน 2560 ณ วัดเสนาหา ต.พระปฐมเจดีย์ อ.เมือง จ.นครปฐม	
เห็นสมควรแจ้งหน่วยงาน และเจ้าหน้าที่ในสังกัดร่วมทำบุญ และขอให้รวบรวมนำส่ง	
เงินบริจาคตามกำลังศรัทธา ได้ที่ ธนาคารกสิกรไทย สาขาคลองจั่น ประเภทบัญชีออมทรัพย์	หมายเหตุ
ชื่อบัญชี "กฐินพระราชทาน สถาบันบัณฑิตพัฒนบริหารศาสตร์" เลขที่บัญชี 040-252-7732	
โดยตรงต่อไป	

รัตนา



(นางพวงศรี มโนรอด)

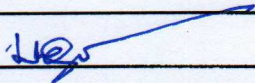
ผอ.ป.สก. รักษาราชการแทน ลงท. 29 ส.ค. 2560



เรียน ผอ.ช.ชป. ๑๑ ผอ.ส่วน และ ผอ.โครงการ

เพื่อโปรดทราบ และแจ้งให้ทราบ

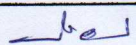
โดยทั่วกัน



(นายพงศ์ศักดิ์ อรุณวิจิตรสกุล)

ผส.ชป.๑๑

๓๐ ส.ค. ๒๕๖๐



(นางสินสุดม อุดมคณานนท์)

ผบท.ชป.๑๑

30 ส.ค. 2560

Ecobranch 3722/60.....



ที่ ศธ ๐๕๒๖.๐๑/ว.๗๙๗

สถาบันบัณฑิตพัฒนบริหารศาสตร์
 ๑๑๘ ถนนเสรีไทย คลองจั่น
 เขตบางกะปิ กรุงเทพฯ ๑๐๒๔๐

๑๓ กรกฎาคม ๒๕๖๐

เรื่อง ขอเชิญร่วมเป็นเจ้าของภาพถวายผ้าพระกฐินพระราชทาน ประจำปี ๒๕๖๐

เรียน อธิบดี กรมชลประทาน

สิ่งที่ส่งมาด้วย ๑. ใบบริจาคจตุปัจจัย
 ๒. แผ่นพับ

ด้วยทรงพระกรุณาโปรดเกล้าฯ ให้สถาบันบัณฑิตพัฒนบริหารศาสตร์นำผ้าพระกฐินพระราชทาน ประจำปี ๒๕๖๐ ไปถวาย ณ วัดเสนาหา ตำบลพระปฐมเจดีย์ อำเภอเมือง จังหวัดนครปฐม ในวันพุธที่ ๑ พฤศจิกายน พ.ศ.๒๕๖๐ เวลา ๑๐.๐๐ น. รายละเอียดตามแผ่นพับที่ส่งมาด้วยนี้

เพื่อให้การถวายผ้าพระกฐินพระราชทานในครั้งนี้ บรรลุตามวัตถุประสงค์ สถาบันจึงขอเรียนเชิญ ท่านร่วมเป็นเจ้าของภาพในการถวายผ้าพระกฐินพระราชทานดังกล่าว ด้วยการบริจาคทรัพย์ตามกำลังศรัทธา โดยสามารถดำเนินการส่งเงินบริจาคไปยังสถาบันได้ ๓ วิธี คือ

๑. เงินสด บริจาคได้ที่กลุ่มงานสารบรรณ กองกลาง สำนักงานอธิการบดี
 ชั้น ๖ อาคารนราธิปพงศ์ประพันธ์ สถาบันบัณฑิตพัฒนบริหารศาสตร์ โทร. ๐ ๒๗๒๗ ๓๓๙๐
๒. ธนาคัต สังกาย เคาน์เตอร์ไปรษณีย์นิต้า ๐๐๒๐๕ ในนาม “ผู้อำนวยการกองกลาง”
๓. โอนเงินเข้าบัญชี
 - ๓.๑ ธนาคาร กสิกรไทย จำกัด (มหาชน) สาขาคลองจั่น
 ชื่อบัญชี “กฐินพระราชทาน สถาบันบัณฑิตพัฒนบริหารศาสตร์”
 ประเภทบัญชีออมทรัพย์ เลขที่บัญชี ๐๔๐ ๒๕๒ ๗๗๓๒
 - ๓.๒ ธนาคาร กรุงเทพ จำกัด (มหาชน) สาขาสถาบันบัณฑิตพัฒนบริหารศาสตร์
 ชื่อบัญชี “กฐินพระราชทาน สถาบันบัณฑิตพัฒนบริหารศาสตร์”
 ประเภทบัญชีออมทรัพย์ เลขที่บัญชี ๙๔๔ ๐๐๑ ๓๔๐๘

ทั้งนี้ โปรดส่งสำเนาใบโอนเงินพร้อมชื่อผู้บริจาค ที่อยู่ และเบอร์โทรศัพท์ตัวบรรจงไปยังกลุ่มงานสารบรรณ กองกลาง สำนักงานอธิการบดี ตามที่อยู่ข้างต้น หรือส่งทางโทรสาร ๐ ๒๓๗๕ ๘๗๙๘ เพื่อสถาบันจะได้จัดส่งใบอนุโมทนาบัตรให้ท่านนำไปสวดหย่อนภาษต่อไป

จึงเรียนมาเพื่อโปรดทราบ สถาบันขอขอบคุณเป็นอย่างสูงในจิตศรัทธาของท่านที่ร่วมการกุศลถวายผ้าพระกฐินพระราชทานในครั้งนี้

ขอแสดงความนับถือ

(รองศาสตราจารย์ ดร.ประดิษฐ์ วรรณรัตน์)
 อธิการบดีสถาบันบัณฑิตพัฒนบริหารศาสตร์

กลุ่มงานสื่อสารองค์การและกิจกรรมเพื่อสังคม
 โทรศัพท์ ๐ ๒๗๒๗ ๓๔๕๒, ๐ ๒๗๒๗ ๓๓๔๐
 โทรสาร ๐ ๒๓๗๕ ๔๓๗๕

ใบบริจาคจตุปัจจัย
เนื่องในพิธีถวายผ้าพระกฐินพระราชทาน ประจำปี ๒๕๖๐
สถาบันบัณฑิตพัฒนบริหารศาสตร์
วัดเสนาหา ตำบลพระปฐมเจดีย์ อำเภอเมือง จังหวัดนครปฐม
วันพุธที่ ๑ พฤศจิกายน พ.ศ.๒๕๖๐ เวลา ๑๐.๐๐ น.

ข้าพเจ้า..... บุคคลทั่วไป บุคลากร
 นักศึกษาปัจจุบัน ศิษย์เก่า ภาคปกติ ภาคพิเศษ จังหวัด.....
คณะ.....สาขา.....รุ่น/ปี.....
มีความประสงค์จะร่วมบริจาคทรัพย์จำนวน ดังนี้
 ๑๐๐ บาท ๓๐๐ บาท ๕๐๐ บาท ๑,๐๐๐ บาท ๕,๐๐๐ บาท
หรือ
 บริจาคเป็นจำนวนเงินบาท (.....)

โดยวิธี

- บริจาคเงินสด ณ กลุ่มงานสารบรรณ กองกลาง สำนักงานอธิการบดี
ชั้น ๖ อาคารนราธิปพงศ์ประพันธ์ สถาบันบัณฑิตพัฒนบริหารศาสตร์
- ธนาณัติ สั่งจ่าย เคาน์เตอร์ไปรษณีย์นิติฯ ๐๐๒๐๕ ในนาม “ผู้อำนวยการกองกลาง”
- โอนเงินเข้าบัญชีเงินฝากธนาคารกสิกรไทย จำกัด (มหาชน) สาขาคลองจั่น
ชื่อบัญชี “กฐินพระราชทาน สถาบันบัณฑิตพัฒนบริหารศาสตร์”
ประเภทบัญชีออมทรัพย์ เลขที่ ๐๔๐ ๒๕๒ ๗๗๓๒
- โอนเงินเข้าบัญชีเงินฝากธนาคารกรุงเทพ จำกัด (มหาชน) สาขาสถาบันบัณฑิตพัฒนบริหารศาสตร์
ชื่อบัญชี “กฐินพระราชทาน สถาบันบัณฑิตพัฒนบริหารศาสตร์”
ประเภทบัญชีออมทรัพย์ เลขที่ ๙๔๔ ๐๐๑ ๓๔๐๘

ใบอนุญาตธนาคารออกในนาม

ที่อยู่ในการจัดส่งใบอนุญาต

ที่อยู่ปัจจุบัน.....
เลขที่.....ซอย.....ถนน.....แขวง/ตำบล.....
เขต/อำเภอ.....จังหวัด.....รหัสไปรษณีย์.....
โทรศัพท์.....โทรสาร.....อีเมล.....

สถานที่ทำงาน.....
เลขที่.....ซอย.....ถนน.....แขวง/ตำบล.....
เขต/อำเภอ.....จังหวัด.....รหัสไปรษณีย์.....
โทรศัพท์.....โทรสาร.....อีเมล.....

ทั้งนี้ ขอความกรุณาส่งสำเนาใบโอนเงิน/ธนาณัติ พร้อมชื่อผู้บริจาคไปยัง

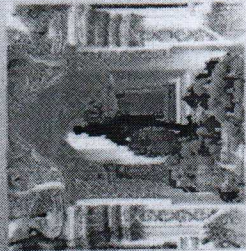
ผู้อำนวยการกองกลาง สถาบันบัณฑิตพัฒนบริหารศาสตร์
เลขที่ ๑๑๘ หมู่ ๓ ถนนเสรีไทย แขวงคลองจั่น เขตบางกะปิ กรุงเทพฯ ๑๐๒๔๐

หรือ ส่งสำเนาใบโอนเงินทางโทรสาร ๐ ๒๓๗๕ ๘๗๘๘

เพื่อสถาบันจะได้จัดส่งใบอนุญาตให้ท่านนำไปลดหย่อนการเสียภาษีประจำปีต่อไป

สอบถามรายละเอียดเพิ่มเติมได้ที่ กลุ่มงานสารบรรณ กองกลาง

โทรศัพท์ ๐ ๒๗๒๗ ๓๔๙๗, ๐ ๒๗๒๗ ๓๓๙๑-๕

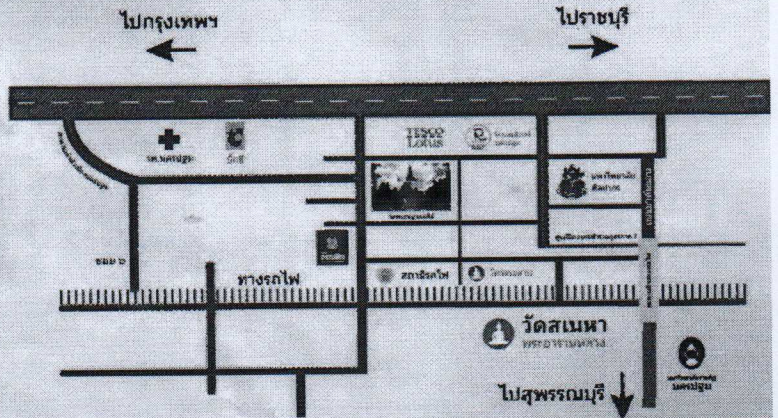


ศาลเทพมหาราช

"พระทรงภพวิสุทธิเมธาราช" ซึ่งเป็นพระพุทธรูปทรงเครื่องเขียนกษัตริย์เพื่อถวายแด่พระราชาและตั้งองค์การสร้างวิหารเพื่อประดิษฐาน ณ วัดสมทก มีमाणพมณัฐรูปงามในมือถือบังมาตามาตามาเข้ามียศพระศรีโยติธรรมาทร ผู้ช่วยเจ้าอาวาส แจ้งว่าตามเป็นเทพนาคอาศัยในภาคพิภพ ประสงค์จะช่วยเหลือพระสังฆราชในการสร้างพระวิหารเพื่อประดิษฐานองค์พระพุทธรูปที่ศักดิ์สิทธิ์ เนื่องจากเคยเกิดความประสอศได้ไว้จะช่วยเหลือแก่กุลพระพุทธรูปสมาธิ จังขอให้ท่านพระครูโชติธรรมภาท ดังศาลเทพมหาราชขึ้นในบริเวณวัดแค่วิหารสังฆวิหารจะสำเร็จ วัดจึงดำเนินการจัดตั้ง "ศาลเทพมหาราช" ขึ้นบริเวณภู่วาในวินัยกศาล มีพระชนมที่ทราบข่าวแห่งนามมาถวาย กิตติศัพท์ที่ความศักดิ์สิทธิ์ขององค์เทพมหาราชร่ำลือไปทั่ว ผู้คนจึงหลั่งไหลเข้ามาขอพรเป็นจำนวนมาก

ขอชมดูภาพพระพุทธรูปองค์กลาง
 ๑. สำนักพระพุทธรูปพระสังฆราช วัดสมทก กรุงเทพฯ <http://www.samthok.org/>
 ๒. พระพุทธรูปองค์กลาง วัดสมทก กรุงเทพฯ <http://www.samthok.org/temple/>
 ๓. พระสังฆราช วัดสมทก กรุงเทพฯ <http://www.samthok.org/monk/>
 ๔. พระพุทธรูปองค์กลาง วัดสมทก กรุงเทพฯ <http://www.samthok.org/temple/>
 ๕. พระสังฆราช วัดสมทก กรุงเทพฯ <http://www.samthok.org/monk/>
 ๖. พระพุทธรูปองค์กลาง วัดสมทก กรุงเทพฯ <http://www.samthok.org/temple/>

แผนที่เดินทางไปยังวัดเสนา พระอารามหลวง



พิธีถวายผ้าพระกฐินพระราชทาน

สถาบันบัณฑิตพัฒนบริหารศาสตร์ ประจำปี ๒๕๖๐

ณ วัดเสนา พระอารามหลวง อ.ประจวบคีรีขันธ์ จ.ประจวบคีรีขันธ์

วันพุธที่ ๑ พฤศจิกายน ๒๕๖๐ เวลา ๑๐.๐๐ น.

- ผู้เดินทางไปที่วัดเสนาในวัน สวดพระอภิธรรม ศาลาธรรมนันทอุทยาน
- ออกเดินทางจากสถานี
- ถึงวัดเสนา พระอารามหลวง
- ผู้เข้าร่วมพิธีพร้อมกัน ณ พระอุโบสถ วัดเสนา พระอารามหลวง
- พิธีถวายผ้าพระกฐินพระราชทาน
- รต.ดร.ประติษฐ์ วรณรัตน์ อธิการบดีสถาบันบัณฑิตพัฒนบริหารศาสตร์ ประธานในพิธี เสด็จไปที่เสนาเพื่อถวายผ้าพระกฐิน ผู้เข้าร่วมพิธีอยู่เป็น
- ยืนถวายความเคารพพระบรมฉายาลักษณ์สมเด็จพระเจ้าอยู่หัว มหาวชิราลงกรณ บดินทรเทพยวรางกูร
- เปิดความดอกไม้ ถวายความเคารพพระบรมฉายาลักษณ์อีกครั้งหนึ่ง
- ยกผ้าพระกฐินขึ้นสู่ประตอมโถงใต้ถุนถาวร ยืนตรงแสดงความเคารพ จงดริยางค์บรรเลงเพลงสรรเสริญพระบารมี
- ประธานผู้ประกอบผ้าพระกฐินเดินเข้าสู่พระอุโบสถ ไปวางผ้า

- พระกฐินที่พามาแล้วคืนหน้าพระสงฆ์รูปที่ ๒
- ประธานผู้ประกอบผ้าพระกฐินพร้อมกัน
- ยกผ้าพระกฐินขึ้นสู่ประตอมโถง พระสงฆ์รูปที่ ๒
- ยกผ้าพระกฐินขึ้นสู่ประตอมโถง พระสงฆ์รูปที่ ๒
- พระสงฆ์ที่พิธีกฐินกรรม
- พระสงฆ์ประกอบเครื่องบูชาพระรัตนตรัย
- ประธานผู้ประกอบเครื่องบูชาพระรัตนตรัยทั้งหมด แต่พระสงฆ์องค์ครอง
- ผู้อ่านพระอภิธรรมกลาง ประกาศศอยอำนวจนเงินที่มีผู้บริจาคด้วย โดยเสด็จพระราชกุศล เพื่อถวายพระภิกษุสามเณร และถวายบำรุงพระอาราม
- พระสงฆ์อนุโมทนา ประธานสงฆ์ถวายอดิเรก
- ประธานกราตมา รับพร กราบพระรัตนตรัย กราบสาธุการ
- ประธานมอบปัจจัยถวายวัดเพื่อใช้สำหรับพระภิกษุสามเณรและสามเณร ที่ศึกษา พระวินัยธรรม
- ประธานมอบทุนการศึกษา ณ โรงเรียนในพื้นที่

การแต่งกาย : ๑. ผู้บริหาร รองอธิการบดี ข้าราชการ ลูกจ้าง พนักงานสถาบัน
 ที่เข้าประกอบพิธีให้พระอุโบสถ แต่งเครื่องแบบนักศึกษา
 ๒. บุคคลทั่วไป แต่งกายสุภาพ กระโปรงอ่อนโยน รองเท้าผ้าใบ



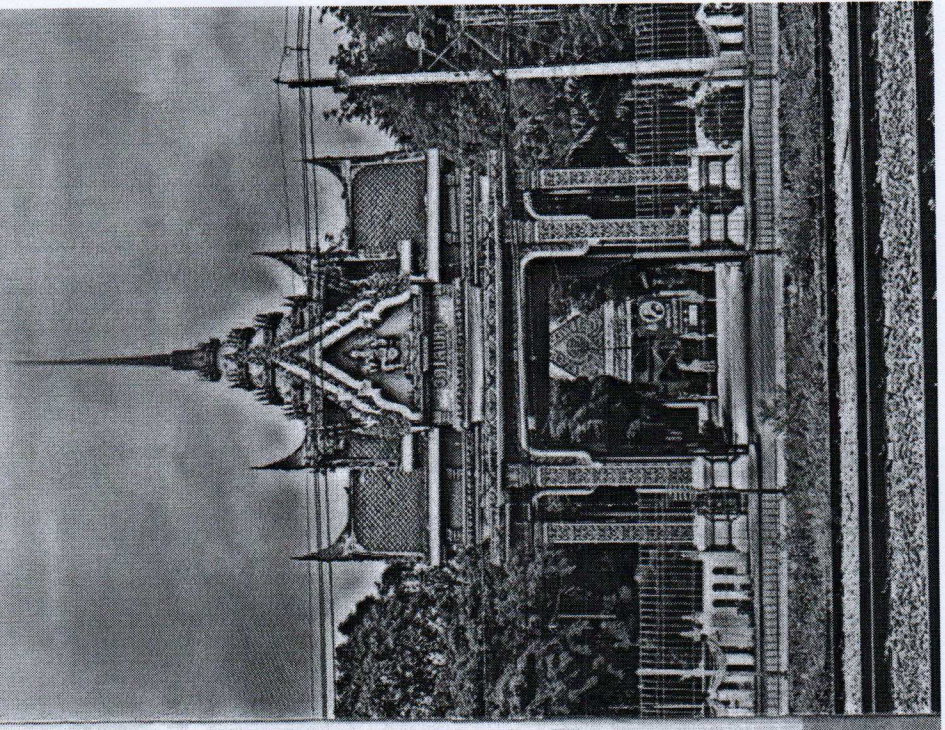
พิธีถวายผ้าพระกฐินพระราชทาน

สถาบันบัณฑิตพัฒนบริหารศาสตร์ ประจำปี ๒๕๖๐

ณ วัดเสนา พระอารามหลวง

อ.ประจวบคีรีขันธ์ จ.ประจวบคีรีขันธ์

วันพุธที่ ๑ พฤศจิกายน ๒๕๖๐ เวลา ๑๐.๐๐ น.





ฟรีถวายผ้า พระกฐินพระราชา

สถาบันพัฒนาบริหารศาสตร์ ประจําปี ๒๕๖๐

ณ วัดเสนาหา พระอารามหลวง

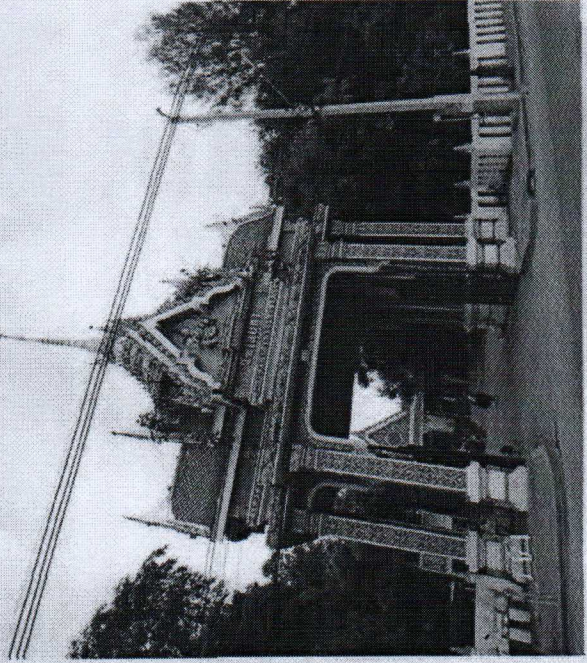
ณ.พระปฐมเจดีย์ อ.เมือง จ.นครปฐม
วันพุธที่ ๑ พฤศจิกายน ๒๕๖๐ เวลา ๑๐.๐๐ น.

สถาบันพัฒนาบริหารศาสตร์ ขอเรียนเชิญบุคลากรและนักศึกษาของสถาบัน ตลอดจนผู้มีจิตศรัทธา ร่วมอนุโมทนาในการถวายผ้าพระกฐินพระราชทานตามกำหนดวันเวลา และสถานที่ดังกล่าว โดยผู้ที่ประสงค์บริจาคทรัพย์เพื่อการกุศลครั้งนี้ สามารถแสดงความจำนงบริจาคได้ที่

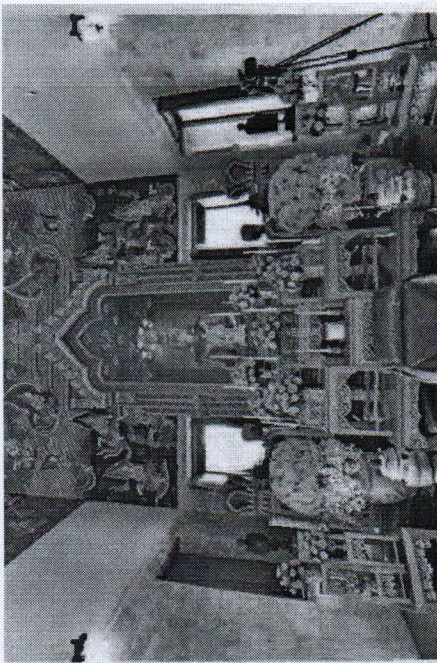
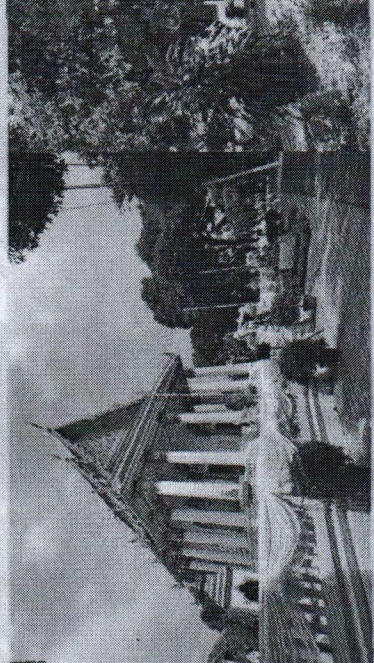
๑. เงินสด บริจาคได้ที่กลุ่มงานสาธารณ กองกลาง
สำนักงานอธิการบดี ชั้น ๖ อาคารบริหารปกครอง ชั้น ๑๒๒๒๗ ๓๓๓๐
 ๒. ธนาคารดี ส่งอ้าย เคาน์เตอร์ไปรษณีย์มีด้า ๐๐๒๐๕ ในนาม “ผู้อำนวยการกองกลาง”
 ๓. โอนเงินเข้าบัญชี
- ☑ ธนาคารกสิกรไทย จำกัด (มหาชน) สาขาคลองจั่น
บัญชีเลขที่ ๐๕๐ ๒๕๖ ๗๗๗๒
- ☑ ธนาคารกรุงเทพ จำกัด (มหาชน)
สาขาสถาบันบัณฑิตพัฒนบริหารศาสตร์
บัญชีเลขที่ ๙๕๕ ๐๐๑ ๓๕๐๕

วัดเสนาหา พระอารามหลวง

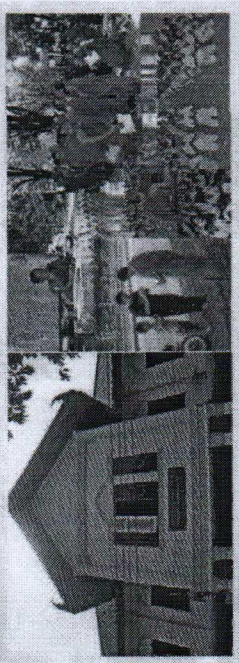
ณ.พระปฐมเจดีย์ อ.เมือง จ.นครปฐม



วัดเสนาหา เป็นวัดที่สร้างขึ้นเมื่อปี พ.ศ. ๒๔๕๒ โดยมีนายเทียนเสนาหา บุญนาค เป็นบุตรพระยาศรีสุทธานฤทดี (วัน บุญนาค) มารดาชื่อเปี่ยม เมื่ออายุวัยพอสมควร ได้ถวายตั้งเป็นมณฑลเสนาในพระบาทสมเด็จพระจุลจอมเกล้าเจ้าอยู่หัว รัชกาลที่ ๕ แต่ท่านผู้นี้มีความพอใจในการพาณิชย์จึงได้ออกไปตั้งบ้านประกอบอาชีพทำการค้าขาย อยู่ตำบลพระปฐมเจดีย์ จังหวัดนครปฐม จนฐานะมั่งคั่งจึงบริบูรณ์ด้วยโภคทรัพย์ทั้งปวง ได้มีจิตศรัทธากว้างที่دينแปลงหนึ่ง เนื้อที่ประมาณ ๔๕ ไร่ อยู่ใกล้เขตพระราชวังสนามจันทร์ ซึ่งเป็นที่ประทับแรมของพระบาทสมเด็จพระมงกุฎเกล้าเจ้าอยู่หัว ให้สร้างเป็นวัดเมื่อเดือนอ้าย ปีมะโรง ตรงกับเดือนธันวาคม พ.ศ. ๒๔๕๒



พระบาทสมเด็จพระมงกุฎเกล้าเจ้าอยู่หัว รัชกาลที่ ๖ ได้ทรงพระกรุณาโปรดเกล้าฯ พระราชทานทรัพย์ส่วนพระองค์ ให้เป็นทุนเริ่มแรกสร้างพระอุโบสถกับหอหล่อพระประธานอีกส่วนหนึ่ง พระประธานหล่อด้วยทองเหลือง พระเทวาร้าง ๓ องค์ และสูงตลอดถึงพระรัศมี ๖ คอก โดยเจ้าหลวงแม่ พระพุทธชินสีห์ ซึ่งประดิษฐานอยู่ในพระอุโบสถวัดบวรนิเวศวิหาร ซึ่งแล้วเสร็จเมื่อปี พ.ศ. ๒๔๖๖



วัดเสนาหา ได้ส่งเสริมการศึกษาทั้งทางโลกและทางธรรม สนับสนุนให้พระภิกษุสามเณรได้เรียนพระปริยัติธรรม ทั้งแผนกธรรมและแผนกบาลี กับทั้งแผนกภาษาสามัญ โดยมีโรงเรียน ๒ แห่ง ดังนี้

๑. พระปริยัติธรรมแผนกบาลีบัณฑิตศึกษา วัดเสนาหา
๒. โรงเรียนเทศบาล ๒ วัดเสนาหา (สมิตรีศพลมุด)

