

สำนักงานชลประทานที่ ๑๑
 ฝ่ายบริหารทั่วไป
 ที่ รพท/4044/๒๕๖๐
 รับ/ส่ง วันที่ 22 มิ.ย. 2560

ต้นฉบับ

เลขที่เอกสารในระบบ E กษ0207/๒4601

ฝ่ายบริหารทั่วไป (สทก. รับเอกสารจากภายนอก) รับที่ ขป 9044
 เรื่อง การสรรหาปราชญ์เกษตรของแผ่นดิน ประจำปี 2561

วันที่ 16 มิ.ย. 2560

๑๖๓/๒๕๖๐/๒๐

เรียน ผู้บริหารกรม	วันที่กำหนด
<input type="checkbox"/> เพื่อโปรดพิจารณา <input type="checkbox"/> เพื่อโปรดดำเนินการ <input checked="" type="checkbox"/> เพื่อโปรดทราบ	
	หมายเหตุ

๐1-5

วิลาสินี

นางสาวอรณี พงษ์พรประเสริฐ
 ผบ.ท.ลค. ปฏิบัติราชการแทน ลทค.
 ๑๖ มิ.ย. ๒๕๖๐

ทราบ

ผ.ต.ค. ๑๑ รพท.๑๑

เรียน ผชช.ชป. ๑๑ ผอ.ส่วน และ ผอ.โครงการ
 เพื่อโปรดทราบ และแจ้งให้ทราบ
 โดยทั่วกัน

(Signature)

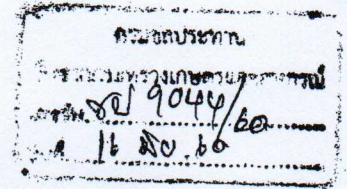
(นายพงศ์ศักดิ์ อรุณวิจิตรสกุล)
 ผส.ชป.๑๑
 ๒๓ มิ.ย. ๒๕๖๐

(Signature)
 (นางสนอุดม อุดมคณานาถ)
 ผบ.ท.ชป.๑๑
 ๒๒ มิ.ย. ๒๕๖๐

๒๖ มิ.ย. ๒๕๖๐ ๒๖/๖/๖๐ ๒๕๖๐.๑๙๔



บันทึกข้อความ



ส่วนราชการ สำนักงานปลัดกระทรวงเกษตรและสหกรณ์ กองนโยบายเทคโนโลยีเพื่อการเกษตรฯ โทร. ๐ ๒๖๒๙ ๘๘๓๕, ๒๕๖๓
ที่ กษ.๐๒๐๗/ก ๕๖๐๑ วันที่ ๑๔ มิถุนายน ๒๕๖๐
เรื่อง การสรรหาปราชญ์เกษตรของแผ่นดิน ประจำปี ๒๕๖๑

เรียน อธิบดีกรมชลประทาน

ด้วยกระทรวงเกษตรและสหกรณ์ เห็นสมควรยกย่องและเชิดชูเกียรติแก่ผู้ทรงภูมิปัญญา
ด้านการเกษตรสาขาต่าง ๆ ซึ่งเป็นผู้มีคุณความดี มีความรู้ความสามารถและประสบการณ์ สมควรเป็น
ปราชญ์เกษตรของแผ่นดิน ให้ได้รับการดูแลด้านสวัสดิการและสนับสนุนให้มีการถ่ายทอดความรู้ประสบการณ์และ
ความสามารถสู่สังคม โดยเป็นไปตามระเบียบกระทรวงเกษตรและสหกรณ์ว่าด้วยการส่งเสริมและ
การจัดสวัสดิการสำหรับปราชญ์เกษตรของแผ่นดิน พ.ศ.๒๕๕๑ และที่แก้ไขเพิ่มเติม

ในการนี้ เพื่อให้การสรรหาปราชญ์เกษตรของแผ่นดิน ประจำปี ๒๕๖๑ เป็นไปอย่าง
มีประสิทธิภาพและมีการสรรหาบุคคลได้อย่างกว้างขวาง จึงใคร่ขอความร่วมมือจากท่านในการเผยแพร่
ประชาสัมพันธ์การสรรหาปราชญ์เกษตรของแผ่นดินให้หน่วยงานในสังกัด ทั้งในส่วนกลาง ส่วนภูมิภาค
และรัฐวิสาหกิจในสังกัดทราบ ดังมีรายละเอียดตามเอกสารแนบ และหากหน่วยงานใดพิจารณาแล้วเห็นว่าบุคคล
ผู้มีผลงานโดดเด่น สมควรได้รับการเชิดชูเกียรติเป็นปราชญ์เกษตรของแผ่นดินในสาขาต่าง ๆ สามารถส่งรายชื่อ
และผลงานให้กับคณะทำงานสรรหาปราชญ์เกษตรของแผ่นดินระดับจังหวัด หรือกรุงเทพมหานครในท้องที่
ที่บุคคลนั้นมีภูมิลำเนาอยู่ เพื่อพิจารณาและดำเนินการในส่วนที่เกี่ยวข้อง ภายในเดือนสิงหาคม ๒๕๖๐

จึงเรียนมาเพื่อโปรดทราบและพิจารณาดำเนินการในส่วนที่เกี่ยวข้องต่อไปด้วย จะขอบคุณมาก


(นายพิรพันธุ์ คอทอง)

ผู้ช่วยปลัดกระทรวงเกษตรและสหกรณ์
ปฏิบัติราชการแทน ปลัดกระทรวงเกษตรและสหกรณ์

วัตถุประสงค์ของโครงการ เป็นโครงการให้กรมฯ ให้มีการยกย่องและเชิดชูเกียรติแก่ผู้ทรงคุณวุฒิปัญญาด้านการเกษตรสาขาต่างๆ ซึ่งเป็นผู้มีความดี ความรู้ความสามารถ และประสบการณ์สมควรเป็นปราชญ์เกษตรของแผ่นดิน ให้ได้รับการดูแลด้านสวัสดิการและสนับสนุนให้มีการถ่ายทอดความรู้ ประสบการณ์และความสามารถสู่สังคม โดยเป็นการดำเนินการตามนโยบายแห่งรัฐ ด้านการรักษาและพัฒนาคุณวุฒิปัญญาท้องถิ่น และภูมิปัญญาไทย เพื่อการพัฒนาด้านการเกษตรของประเทศใบรรุคผลสัมฤทธิ์

ปราชญ์เกษตรของแผ่นดินมี ๔ สาขา

1. ปราชญ์เกษตรผู้ทรงภูมิปัญญาและมีคุณูปการต่อภาคการเกษตรไทย
2. ปราชญ์เกษตรเศรษฐกิจพอเพียง
3. ปราชญ์เกษตรดีเด่น
4. ปราชญ์เกษตรผู้นำชุมชนและเครือข่าย

คุณสมบัติของผู้เข้ารับการสรรหาปราชญ์เกษตรของแผ่นดิน

๑. คุณสมบัติทั่วไป

- มีสัญชาติไทย
- ไม่เคยมีความประพฤติเสื่อมเสีย
- เป็นผู้มีความรู้ ความสามารถ ความเชี่ยวชาญ และผลงานเกี่ยวกับด้านการเกษตรอันเป็นประโยชน์ต่อสังคม
- เป็นผู้ที่มีประวัติและวิถีชีวิตที่มีคุณธรรมมีความเอื้อเฟื้อเกื้อกูล
- เป็นแบบอย่างด้านการประพฤติปฏิบัติอยู่ในหลักศาสนาและศีลธรรมแห่งวัฒนธรรมไทย
- เป็นผู้ที่มีจิตใจและการประพฤติที่แสดงถึงการอุทิศตน เวลา ความรู้ และความสามารถ และประสบการณ์ต่อเกษตรกร เวดวงการเกษตรในชุมชน หน่วยงานราชการ และประชาชนทั่วไป

๒. คุณสมบัติเฉพาะสาขา จะต้องเป็นผู้ที่มีความซื่อสัตย์ แบบเศรษฐกิจพอเพียงที่ไม่ใช่ออกค่า ๕ ปี

๒.๑ ปราชญ์เกษตรผู้ทรงภูมิปัญญาและมี คุณูปการต่อภาคการเกษตรไทย

เป็นผู้สร้างสรรคองค์ความรู้ ประสบการณ์ ผลงานภาคการเกษตร และที่เกี่ยวข้องกับการเกษตรเป็นที่ประจักษ์และได้รับการยอมรับ

นำองค์ความรู้ ประสบการณ์ ผลงาน ไปเผยแพร่ สื่อสาร ขยายผลจนเกิดประโยชน์อย่างยิ่ง ต่อภาคการเกษตรไทย อย่างโดดเด่นระดับประเทศ

๒.๒ ปราชญ์เกษตรเศรษฐกิจพอเพียง

เป็นเกษตรกรที่มีภูมิปัญญา สามารถสร้างสรรค์และพัฒนางานเป็นต้นแบบบูรณาการ ใช้เศรษฐกิจพอเพียงภาคการเกษตรเป็นที่ประจักษ์ได้รับการยอมรับ นำภูมิปัญญาไปเผยแพร่ สื่อสาร ขยายผลจนเกิดประโยชน์อย่างยิ่งต่อภาคการเกษตรไทย อย่างโดดเด่นระดับประเทศ

๒.๓ ปราชญ์เกษตรดีเด่น

เป็นเกษตรกรที่มีความเชี่ยวชาญ และสร้างสรรค์พัฒนาผลงานการเกษตร นวัตกรรมภาคการเกษตร และเทคโนโลยีการเกษตร ในสาขาพืช สัตว์ ประมง อันเป็นประโยชน์ต่อสังคม อย่างยิ่งเป็นที่ประจักษ์ได้รับการยอมรับ นำผลงาน นวัตกรรม และเทคโนโลยีการเกษตร ไปเผยแพร่ สื่อสาร ขยายผล จนเกิดประโยชน์อย่างยิ่ง ต่อภาคการเกษตรไทยอย่างโดดเด่นระดับประเทศ

๒.๔ ปราชญ์เกษตรผู้นำชุมชนและเครือข่าย

เป็นผู้นำชุมชนและเครือข่ายที่มีผลงานสร้างสรรค์ พัฒนาสังคมการเกษตร ทั้งระดับสังคมและเครือข่ายเป็นต้น ประจักษ์ได้รับการยอมรับ

นำแบบแผนฯ สื่อสาร ขยายผล จนเกิดผลประโยชน์อย่างยิ่ง ต่อภาคการเกษตรไทยอย่างโดดเด่นระดับประเทศ

ค่าใช้สอยซึ่งบุคคลเพื่อเข้ารับการสรรหาปราชญ์เกษตรของแผ่นดิน

๑. คณะทำงานสรรหาปราชญ์เกษตรของแผ่นดินระดับจังหวัดและกรุงเทพมหานคร ประกาศสรรหาบุคคลเพื่อแต่งตั้งเรีชฎีเกียรติเป็นปราชญ์เกษตรของแผ่นดินเป็นการทั่วไป โดยให้ผู้สนใจเข้ารับการสรรหาสามารถยื่นแบบบันทึกข้อมูลบุคคลเสนอเข้ารับการสรรหา เพื่อแต่งตั้งเป็นปราชญ์เกษตรของแผ่นดินสาขาต่างๆ ได้ด้วยตนเอง
๒. คณะทำงานสรรหาปราชญ์เกษตรของแผ่นดินระดับจังหวัดและกรุงเทพมหานคร สามารถพิจารณาเสนอชื่อบุคคลหนึ่งบุคคลใดที่มีผลงานโดดเด่น สมควรเชิดชูเกียรติเป็นปราชญ์เกษตรของแผ่นดิน โดยให้จัดทำแบบบันทึกข้อมูลบุคคลเสนอเข้ารับการสรรหา เพื่อแต่งตั้งเป็นปราชญ์เกษตรของแผ่นดินสาขาต่างๆ
๓. ส่วนราชการ รัฐวิสาหกิจ ทั้งในและนอกสังกัดกระทรวง เกษตรและสหกรณ์ องค์กรอิสระ หน่วยงานอื่นของรัฐ และหน่วยงานภาคเอกชน สามารถพิจารณาเสนอชื่อบุคคลหนึ่งบุคคลใดที่มีผลงานโดดเด่น สมควรเชิดชูเกียรติเป็นปราชญ์เกษตรของแผ่นดิน โดยให้จัดทำแบบบันทึกข้อมูลบุคคลเสนอเข้ารับการสรรหา เพื่อแต่งตั้งเป็นปราชญ์เกษตรของแผ่นดินสาขาต่างๆ และจัดส่งข้อมูลให้กับคณะทำงานสรรหาปราชญ์เกษตรของแผ่นดิน ระดับจังหวัด หรือกรุงเทพมหานคร ในท้องที่ที่บุคคลผู้นั้นมีภูมิลำเนาอยู่



กาารชวราภา

ปราชญ์เกษตรของแผ่นดิน

ปี ๒๕๖๑

หลักเกณฑ์การพิจารณาสรรหาปราชญ์เกษตรของแผ่นดิน ในแต่ละภาค (คะแนนเต็ม ๑๐๑)

- หมวดที่ ๑ คุณสมบัติและส่วนบุคคล (๓๐ คะแนน)
- หมวดที่ ๒ ผลงานที่สร้างคุณประโยชน์ (๔๐ คะแนน)
- หมวดที่ ๓ การชวยผลงาน (๓๐ คะแนน)

*** ทั้งนี้ ผู้ที่ได้รับการเสนอชื่อให้เป็นปราชญ์เกษตรของแผ่นดิน จะต้องเป็นผู้ได้รับคะแนนคุณลักษณะส่วนบุคคลไม่น้อยกว่าร้อยละ ๖๐ และคะแนนรวมในทุกหมวดไม่น้อยกว่าร้อยละ ๗๐

หลักฐานประกอบการจับภกสรรหาปราชญ์เกษตรของแผ่นดิน

เกษตรกรหรือบุคคลที่มีคุณสมบัติ สามารถขอรับแบบบันทึกข้อมูลเพื่อสรรหาเป็นปราชญ์เกษตรของแผ่นดิน ตามแบบที่กำหนด และยื่นแบบได้ดังนี้

ดิฐองพหยภกคดิฐ ขอแบบและยื่นแบบได้สำนักงานเกษตรที่นั้กรุงเทพมหานคร กรมส่งเสริมการเกษตร

ต่างจังหวัด ขอแบบและยื่นแบบได้ที่สำนักงานเกษตรและสหกรณ์จังหวัด ทัวประเทศ สามารถขอรับและยื่นแบบได้ระหว่างเดือน กรกฎาคม ถึง เดือน สิงหาคม พ.ศ. ๒๕๖๐

หลักฐานที่ต้องยื่นประกอบการพิจารณา ดังนี้

- สำเนาบัตรประจำตัวประชาชน
- หลักฐานแสดงถึงเกียรติยศแห่งความดีที่ได้รับ เช่น ประกาศนียบัตร เป็นต้น
- แผนผังที่อยู่อาศัย
- แผนผังแปลงกิจกรรม
- ภาพถ่ายกิจกรรม

- ประวัติของ บุตร - ธิดา โดยสังเขป
- เอกสารหรือหลักฐานอื่น ๆ ที่จำเป็นและเกี่ยวข้องกับ เพื่อประกอบการพิจารณา

สิทธิประโยชน์ของปราชญ์เกษตรของแผ่นดิน

๑. เข้ารับพระราชทานโล่ หรือเหรียญเชิดชูเกียรติ หรือประกาศนียบัตรในงานพระราชพิธีพืชมงคลจรดพระนังคัลแรกนาขวัญ ตามที่คณะกรรมการส่งเสริมปราชญ์เกษตรของแผ่นดินกำหนด
๒. รางวัล หรือสวัสดิการอื่นใด ตามที่คณะกรรมการส่งเสริมปราชญ์เกษตรของแผ่นดินกำหนด

ตองถามรายละเอียดเพิ่มเติมได้ที่

กลุ่มพัฒนาเกษตรกรรมและชุมชนเกษตรกร

กองนโยบายเทคโนโลยีเพื่อการพัฒนาเกษตรกรรมยั่งยืน

สำนักงานปลัดกระทรวงเกษตรและสหกรณ์

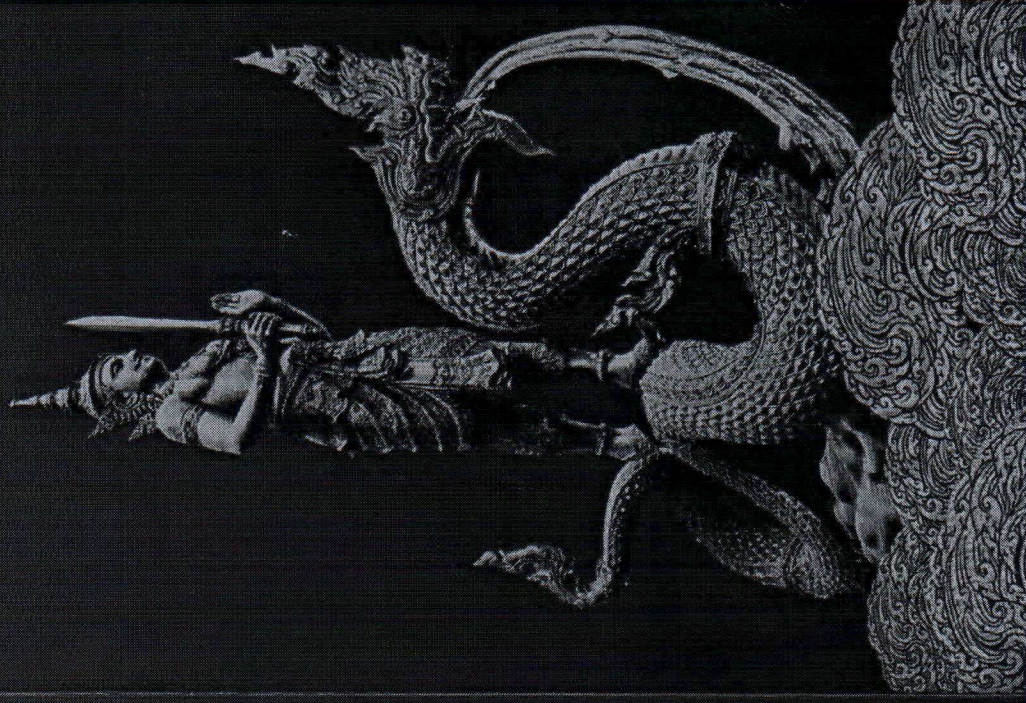
โทรศัพท์ ๐-๒๖๒๕-๘๘๗๕, ๐-๒๖๒๕-๘๘๗๖

เลขที่ ๓ ถนนราชดำเนินนอก ข้างสนามหญ้า

พระนคร กรุงเทพฯ ๑๐๒๑๐

หรือตองถามได้ที่สำนักงานเกษตรและสหกรณ์จังหวัด

ทั่วประเทศ



การสรรหา

ปราชญ์เกษตรของแผ่นดิน ปี ๒๕๖๑

กระทรวงเกษตรและสหกรณ์ เห็นสมควรให้มีการยกย่องและเชิดชูเกียรติแก่ผู้ทรงภูมิปัญญาด้านการเกษตรในสาขาต่าง ๆ ซึ่งเป็นผู้มีคุณความดี ความรู้ทางสังคม และประสบการณ์สมควรเป็นปราชญ์เกษตรของแผ่นดิน ให้ได้รับการดูแลด้านสวัสดิการ และสนับสนุนให้มีการถ่ายทอดความรู้ ประสบการณ์ และความสามารถสู่สังคม

ปราชญ์เกษตรของแผ่นดิน ๔ สาขา

- สาขาปราชญ์เกษตรผู้ทรงภูมิปัญญา และมีคุณูปการต่อภาคการเกษตรไทย
- สาขาปราชญ์เกษตรเศรษฐกิจพอเพียง
- สาขาปราชญ์เกษตรดีเด่น
- สาขาปราชญ์เกษตรผู้นำชุมชนและเครือข่าย

ขอรับและยื่นแบบบันทึกข้อมูลส่วนบุคคลเพื่อเข้ารับการสรรหาเป็นปราชญ์เกษตรของแผ่นดินได้ระหว่างเดือน กรกฎาคม ถึง เดือน สิงหาคม พ.ศ. ๒๕๖๑

ต่างจังหวัด สามารถขอรับแบบได้ที่สำนักงานเกษตรและสหกรณ์จังหวัด ทั่วประเทศ
กรุงเทพมหานคร สามารถขอรับแบบได้ที่สำนักงานเกษตรพื้นที่กรุงเทพมหานคร

ติดต่อขอทราบรายละเอียดเพิ่มเติมได้ที่

กลุ่มพัฒนาเกษตรกรและชุมชนเกษตรกร กองนโยบายเทคโนโลยีเพื่อการเกษตรและเกษตรกรรมยั่งยืน

สำนักงานปลัดกระทรวงเกษตรและสหกรณ์ โทรศัพท์ ๐-๒๖๒๔-๘๔๙๕, ๐-๒๖๒๔-๘๔๙๓

หรือ สำนักงานเกษตรและสหกรณ์จังหวัด ทั่วประเทศ

