

สำนักงานชลประทานที่ ๑๑
ฝ่ายบริหารทั่วไป
ที่ ๕๒๗/๓๑๐๔/๖๕๖
รับ/ส่ง วันที่ - 6 มิ.ย. 2561

ต้นฉบับ

เลขที่เอกสารในระบบ E วช0005/ว2690

ฝ่ายบริหารทั่วไป (สตก. รับเอกสารจากภายนอก) รับที่ ขป 7196

วันที่ 5 มิ.ย. 2561

เรื่อง ประชาสัมพันธ์เชิญชวนส่งผลงานเข้าร่วมนำเสนอในกิจกรรม Thailand Research Expo : Symposium 2018

๑๕๓/16๕๗/๖1

เรียน ผู้บริหารกรม	วันที่กำหนด
<input type="checkbox"/> เพื่อโปรดพิจารณา <input type="checkbox"/> เพื่อโปรดดำเนินการ <input checked="" type="checkbox"/> เพื่อโปรดทราบ	9 - 13 สิงหาคม 2561
ทั้งนี้ สตก. จะปิดประกาศประชาสัมพันธ์ต่อไป และได้ส่งหนังสือและ ไปสเตอร์ดังกล่าวดังกล่าวให้	ส่งผลงาน ได้ตั้งแต่
ผศ.วพ. ประกอบด้วย ไปสเตอร์ จำนวน 1 แผ่น คู่มือการส่งผลงานเพื่อเข้ารับการศึกษา จำนวน 2 เล่ม ด้วยแล้ว	บัดนี้ - 24 มิ.ย. 2561
	หมายเหตุ

สิทธิพงษ์

๐/1-

(นางสาวอรุณี พงษ์พรประเสริฐ)

ผบ.ท.ล.ก. ปฏิบัติราชการแทน ล.น.ก.

๕ มิ.ย. ๒๕๖๑

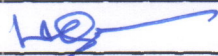
ทราบ

๒๓๕.๑๑ ๒๓๕.๒๓๓๓ ๒๓๕.๖๖

เรียน ผชช.ชป. ๑๑ ผอ.ส่วน และ ผอ.โครงการ

เพื่อโปรดทราบ และแจ้งให้ทราบ

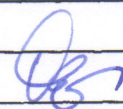
โดยทั่วกัน



(นายพงศ์ศักดิ์ อรุณวิจิตรสกุล)

ผ.ล.ชป.๑๑

๗ มิ.ย. ๒๕๖๑



(นายธีระพล ตั้งสมบุญ)

ผชช.ชป.๑๑ รักษาการในตำแหน่ง ผบ.ท.ล.ก.

๖ มิ.ย. ๒๕๖๑



ที่ วช ๐๐๐๕/ว ๒๖๙๐

สำนักงานคณะกรรมการวิจัยแห่งชาติ
๑๙๖ ถ.พหลโยธิน จตุจักร กทม. ๑๐๙๐๐

กรมชตบชช.ม
เลขรับ ๙๖/๗1๙6/๖1
วันที่.....
เวลา.....

๓๐ เมษายน ๒๕๖๑

เรื่อง ประชาสัมพันธ์เชิญชวนส่งผลงานเข้าร่วมนำเสนอในกิจกรรม Thailand Research Expo : Symposium 2018

เรียน ท่านผู้บริหารหน่วยงาน

สิ่งที่ส่งมาด้วย ๑. โปสเตอร์ประชาสัมพันธ์ Thailand Research Expo : Symposium 2018
๒. คู่มือการส่งผลงานเพื่อเข้ารับพิจารณา

ด้วย สำนักงานคณะกรรมการวิจัยแห่งชาติ (วช.) ได้กำหนดจัดกิจกรรม Thailand Research Expo : Symposium 2018 ขึ้น ระหว่างงาน “มหกรรมงานวิจัยแห่งชาติ ๒๕๖๑ (Thailand Research Expo 2018)” ในระหว่างวันที่ ๙ - ๑๓ สิงหาคม ๒๕๖๑ ณ โรงแรมเซ็นทาราแกรนด์ และบางกอกคอนเวนชัน เซ็นเตอร์ เซ็นทรัลเวิลด์ กรุงเทพฯ เพื่อเปิดโอกาสให้นักวิจัย นักวิชาการ บัณฑิตศึกษา นักสร้างสรรค์ด้านศิลปะและวัฒนธรรม และผู้ประกอบการวิสาหกิจเริ่มต้น (Startup) ได้นำเสนอผลงานในการประชุมทางวิชาการระดับประเทศ อันนำไปสู่ความก้าวหน้าทางการวิจัย การสร้างเครือข่ายทางวิชาการ และยกระดับผลงานวิจัยให้ได้มาตรฐาน

ในการนี้ วช. เห็นควรขอความอนุเคราะห์ท่านประชาสัมพันธ์โปสเตอร์กิจกรรม (สิ่งที่ส่งมาด้วย ๑) เพื่อขอเชิญชวนนักวิจัย นักวิชาการ บัณฑิตศึกษา นักสร้างสรรค์ด้านศิลปะและวัฒนธรรม และผู้ประกอบการวิสาหกิจเริ่มต้น ในหน่วยงานของท่านได้รับทราบกิจกรรมและส่งผลงานเข้าร่วมนำเสนอในกิจกรรม Thailand Research Expo : Symposium 2018 ทั้งในภาคการบรรยาย (Oral Presentation) และ ภาคโปสเตอร์ (Poster Presentation) ใน ๖ กลุ่มเรื่อง ดังนี้

๑. การวิจัยด้านการแพทย์ และสาธารณสุข
๒. การวิจัยด้านสังคม และการศึกษา
๓. การวิจัยด้านการเกษตร
๔. การวิจัยด้านความมั่นคง พลังงาน และเทคโนโลยีสีเขียว
๕. การวิจัยด้านศิลปะ และวัฒนธรรมสร้างสรรค์
๖. การวิจัยด้านวิสาหกิจขนาดกลางและขนาดย่อม และวิสาหกิจเริ่มต้น (Startup)

โดยสามารถดูรายละเอียดได้จากคู่มือการส่งผลงาน (สิ่งที่ส่งมาด้วย ๒) ซึ่งผู้สนใจสามารถส่งผลงานได้ทางระบบอิเล็กทรอนิกส์ที่ <http://researchexpo.nrct.go.th> ตั้งแต่บัดนี้ - ๒๔ มิถุนายน ๒๕๖๑

จึงเรียนมาเพื่อโปรดทราบ และขอขอบคุณล่วงหน้ามา ณ โอกาสนี้

ขอแสดงความนับถือ

(นางสาววิภารัตน์ ตีอ่อง)

รองเลขาธิการคณะกรรมการวิจัยแห่งชาติ

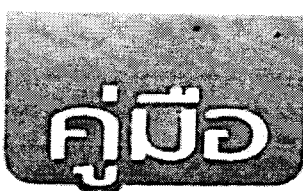
ปฏิบัติราชการแทนเลขาธิการคณะกรรมการวิจัยแห่งชาติ

กองประเมินผลและจัดการความรู้การวิจัย

โทรศัพท์ ๐ ๒๕๖๑ ๒๔๔๕ ต่อ ๕๒๔

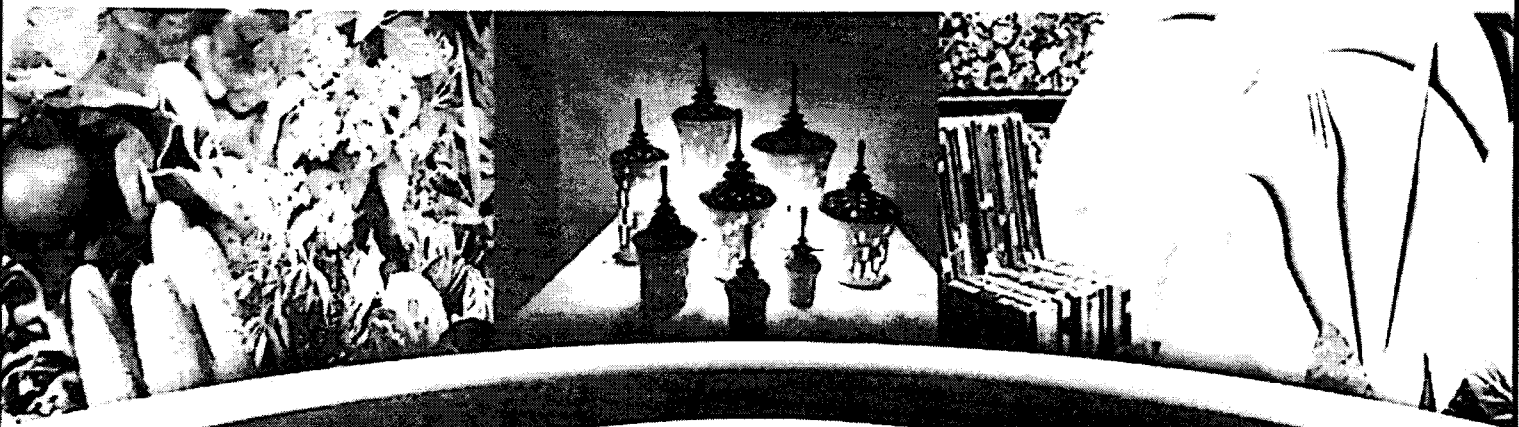
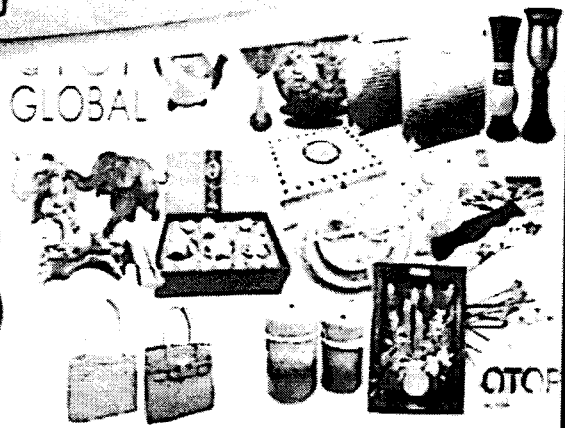
โทรสาร ๐ ๒๕๗๙ ๐๑๐๙

Email : symposium@nrct.go.th



การส่งบทความผลงานวิจัยเข้ารับการพิจารณา
เพื่อเข้าร่วมในกิจกรรม

Thailand Research Expo: Symposium 2018



กิจกรรมในงาน
"มหกรรมงานวิจัยแห่งชาติ 2561
(Thailand Research Expo 2018)"
ณ โรงแรมเซ็นทาราแกรนด์
และบางกอกคอนเวนชันเซ็นเตอร์ เซ็นทรัลเวิลด์ กรุงเทพฯ

การวิจัยด้านการแพทย์ และสาธารณสุข

การวิจัยด้านสังคมและพฤติกรรม

3 การวิจัยด้านการเกษตร

4 การวิจัยด้านความมั่นคง พลังงาน และเทคโนโลยีสีเขียว

5 การวิจัยด้านศิลปะ และวัฒนธรรมสร้างสรรค์

6 การวิจัยด้านวิสาหกิจขนาดกลาง และขนาดย่อม และวิสาหกิจเริ่มต้น (Startup)

ผู้สนใจสามารถส่งบทความผลงานวิจัยได้ทางระบบอิเล็กทรอนิกส์ที่

www.researchexpo.nrct.go.th (Click ที่ Link: Thailand Research Expo: Symposium)

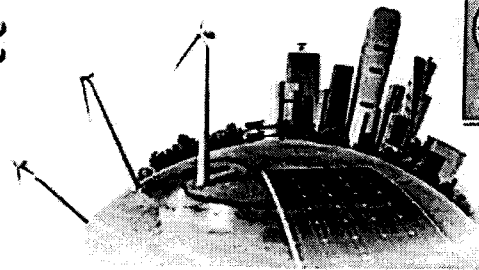
กำหนดส่งผลงานได้ตั้งแต่วันที่ - 24 มิถุนายน 2561

ติดต่อสอบถามข้อมูลได้ที่ : สำนักงานคณะกรรมการวิจัยแห่งชาติ (วช.) กองประเมินผลและจัดหาผลงานที่ควรวิจัย

พื่นที่ : ชั้น 10 อาคาร 100 ปี จุฬาลงกรณ์มหาวิทยาลัย ถนนสุขุมวิท กรุงเทพมหานคร 10110
เบอร์โทรศัพท์ : 02-2564000 ต่อ 10101, 10102, 10103, 10104, 10105, 10106, 10107, 10108, 10109, 10110, 10111, 10112, 10113, 10114, 10115, 10116, 10117, 10118, 10119, 10120, 10121, 10122, 10123, 10124, 10125, 10126, 10127, 10128, 10129, 10130, 10131, 10132, 10133, 10134, 10135, 10136, 10137, 10138, 10139, 10140, 10141, 10142, 10143, 10144, 10145, 10146, 10147, 10148, 10149, 10150, 10151, 10152, 10153, 10154, 10155, 10156, 10157, 10158, 10159, 10160, 10161, 10162, 10163, 10164, 10165, 10166, 10167, 10168, 10169, 10170, 10171, 10172, 10173, 10174, 10175, 10176, 10177, 10178, 10179, 10180, 10181, 10182, 10183, 10184, 10185, 10186, 10187, 10188, 10189, 10190, 10191, 10192, 10193, 10194, 10195, 10196, 10197, 10198, 10199, 10200



THAILAND RESEARCH EXPO : SYMPOSIUM 2018



ขอเชิญชวน นักวิจัย นักวิชาการ นักศึกษานักสร้างสรรค์ด้านศิลปกรรมและวัฒนธรรม และผู้ประกอบการวิสาหกิจเริ่มต้น (startup) ส่งบทความผลงานวิจัย ในกิจกรรม

เพื่อเป็นการสนับสนุนให้เกิดผลงานวิจัยที่เป็นลักษณะสหวิทยาการ (interdisciplinary) และมุ่งเน้นการนำไปใช้ประโยชน์เพื่อพัฒนาประเทศ ตลอดจนเพื่อเป็นการเปิดโอกาสให้นักวิจัยจากหน่วยต่างๆ ได้นำเสนอผลงานในเวทีระดับประเทศและให้เกิดการแลกเปลี่ยนองค์ความรู้ด้านการวิจัยระหว่างกันอันนำไปสู่ความก้าวหน้าทางการวิจัย

สำนักงานคณะกรรมการการวิจัยแห่งชาติ (วช.)

ได้จัดให้มีกิจกรรมนำเสนอผลงานวิจัย

Thailand Research Expo : Symposium 2018

ระหว่างการจัดงาน "มหกรรมงานวิจัยแห่งชาติ 2561 (Thailand Research Expo 2018)"

ในระหว่างวันที่ 9 - 13 สิงหาคม 2561

เพื่อเข้ารับการพิจารณา เข้าร่วมการนำเสนอผลงานในภาคบรรยาย และภาคโปสเตอร์ ในระหว่างงาน Thailand Research Expo 2018 ระหว่างวันที่ 9 - 13 สิงหาคม 2561 ณ โรงแรมเซ็นทาราแกรนด์ และบางกอกคอนเวนชันเซ็นเตอร์ เซ็นทรัลเวิลด์ กรุงเทพฯ

กลุ่มเรื่องบทความผลงานวิจัย

1 การวิจัยด้านการแพทย์ และสาธารณสุข

ครอบคลุมผลงานวิจัยที่นำไปใช้ประโยชน์ให้เกิดการยกระดับคุณภาพชีวิตของประชาชน เช่น การวิจัยเพื่อส่งเสริมคุณภาพด้านสุขภาพอนามัย และระบบสวัสดิการผู้สูงอายุ การพัฒนาทางด้านการแพทย์และสาธารณสุข เป็นต้น



2 การวิจัยด้านสังคม และการศึกษา

ครอบคลุมผลงานวิจัยที่นำไปใช้ประโยชน์ให้เกิดการยกระดับคุณภาพชีวิตของประชาชน และสร้างความเข้มแข็งทางสังคม เช่น การวิจัยเพื่อส่งเสริมคุณภาพด้านการศึกษา การแก้ไขปัญหาความยากจน ลดความเหลื่อมล้ำทางเศรษฐกิจและส่งเสริมคุณภาพชีวิตของประชาชนให้ดีขึ้น

3 การวิจัยด้านการเกษตร

ครอบคลุมผลงานวิจัยที่นำไปใช้ประโยชน์ด้านการเกษตรที่ส่งเสริมต่อการพัฒนาเศรษฐกิจของประเทศ เช่น การสร้างมูลค่าเพิ่มผลผลิตทางการเกษตร การแปรรูปผลิตภัณฑ์ทางการเกษตร การศึกษาเกี่ยวกับพืชพันธุ์ผลผลิตทางการเกษตรทั้งการเก็บเกี่ยว การพัฒนาพันธุ์และบรรพบุรุษ รวมถึงการนำวิทยาศาสตร์และเทคโนโลยีมาใช้ในการเพิ่มผลผลิตทั้งด้านคุณภาพและปริมาณ เช่น การพัฒนาสายพันธุ์พืช และสัตว์ การจัดการและฟื้นฟูดินเพื่อการเพาะปลูก การผลิตปุ๋ยอินทรีย์ การใช้เทคโนโลยีในการจัดการโรคเพื่อใช้ร่วมการเกษตร การผลิตพลังงานหมุนเวียนจากชีวมวลหรือจากกากอาหาร และ Smart Agriculture เป็นต้น



4 การวิจัยด้านความมั่นคง พลังงาน และเทคโนโลยีสีเขียว

ครอบคลุมผลงานวิจัยที่นำไปใช้ประโยชน์เพื่อนำไปสู่การผลิต การพัฒนา และพึ่งพาตนเอง ในด้านวิทย์ อุตกรรม เทคโนโลยีสารสนเทศ อุตสาหกรรม ระบบบริหารจัดการภัยพิบัติและนวัตกรรมด้านความมั่นคง การพัฒนาพลังงาน เทคโนโลยีที่เป็นมิตรกับสิ่งแวดล้อม หรือเทคโนโลยีที่ช่วยแก้ปัญหาสิ่งแวดล้อม เช่น การพัฒนาเทคโนโลยีด้านพลังงาน เทคโนโลยีที่ช่วยประหยัดพลังงาน ลดการใช้พลังงาน หลังงานหมุนเวียน การพัฒนาอุตสาหกรรมชีวภาพ การพัฒนาระบบการจัดการของเสียและสารพิษที่เกิดจากกระบวนการผลิตในอุตสาหกรรม อุตกรรมผลิตกระดาษรีไซเคิล เทคโนโลยีที่ช่วยลดการปลดปล่อยคาร์บอนหรือลดการปล่อยก๊าซเรือนกระจกในอุตสาหกรรม กระดาษหรือสิ่งนำความร้อน เป็นต้น



5 การวิจัยด้านศิลปะ วัฒนธรรมหรือสร้างสรรค์

ครอบคลุมผลงานวิจัยที่นำไปใช้ประโยชน์ด้านสร้างสรรค์ การออกแบบ การใช้วิถีการสร้าง ศิลปกรรม วัฒนธรรม วัฒนธรรมร่วมสมัย เช่น งานประติมากรรม งานสถาปัตยกรรม งานออกแบบผลิตภัณฑ์ งานออกแบบสื่อสิ่งพิมพ์ และสื่อมวลชน เป็นต้น



6 การวิจัยด้านวิทยาศาสตร์กลาง และขาดน้อย และวิสาหกิจเริ่มต้น (Startup)

ครอบคลุมผลงานวิจัยที่นำไปใช้ประโยชน์ด้านวิทยาศาสตร์กลาง และขาดน้อย และวิสาหกิจเริ่มต้น (Startup) เช่น การวิจัยเพื่อส่งเสริมคุณภาพด้านการศึกษา การแก้ไขปัญหาความยากจน ลดความเหลื่อมล้ำทางเศรษฐกิจและส่งเสริมคุณภาพชีวิตของประชาชนให้ดีขึ้น

ผู้ผ่านการพิจารณาจะได้รับสิทธิ์

- ได้รับทราบผลงานและผลงานในภาคบรรยาย (Oral Presentation) และภาคโปสเตอร์ (Poster Presentation) ในกิจกรรม Thailand Research Expo : Symposium 2018
- ได้รับเกียรติสาขานามเกียรติยศในเอกสาร/หนังสือประมวลผลการประชุมทางวิชาการ (Proceedings) ของกิจกรรมฯ และใช้เพื่อประกอบการระดับบัณฑิตศึกษาต่อไป
- มีโอกาสได้รับรางวัลชมเชยจากทาง วช. เพื่อการขยายผลต่อยอดการวิจัยที่มีคุณภาพนำไปใช้ประโยชน์ได้จริง

กำหนดส่งผลงาน

ตั้งแต่บัดนี้ - 24 มิถุนายน 2561

ศูนย์วิจัยและพัฒนาเทคโนโลยี สำนักงานคณะกรรมการการวิจัยแห่งชาติ (วช.)
กองประเมินผลและจัดการความรู้การวิจัย
โทรศัพท์ : 0-2561-2445 ต่อ 526

ดูรายละเอียดเพิ่มเติมได้จาก คู่มือการนำเสนอผลงาน และสามารถส่งผลงานได้ทางระบบอิเล็กทรอนิกส์ ได้ที่ www.researchexpo.nrct.go.th (Click ที่ Link : Thailand Research Expo : Symposium)