

สำนักงานชลประทานที่ ๑๑
 ฝ่ายบริหารทั่วไป
 ที่ สป ๑ / ๓๔๑ / ๒๕๖๑
 รับ/ส่ง วันที่ 17 มี.ค. 2561

ต้นฉบับ

เลขที่เอกสารในระบบ E ศร0513.10609/001

วันที่ 13 มี.ค. 2561

ฝ่ายบริหารทั่วไป (สตก. รับเอกสารจากภายนอก) รับที่ สป 492

เรื่อง ขอความอนุเคราะห์ประชาสัมพันธ์การรับสมัครเข้าศึกษาระดับปริญญาโท ประจำปีการศึกษา 2561

นส ๒ / ๑๖๘ / ๖๑

เรียน ผู้บริหารกรม	วันที่กำหนด
<input type="checkbox"/> เพื่อโปรดพิจารณา	ยื่นใบสมัครตั้งแต่
<input type="checkbox"/> เพื่อโปรดดำเนินการ	บัดนี้ ถึง
<input checked="" type="checkbox"/> เพื่อโปรดทราบ	20 พ.ค. 61
และ สตก. จะได้ปิดประกาศโปสเตอร์ประชาสัมพันธ์ต่อไป	
	หมายเหตุ

โสระยา

[Signature]

(นางจันทิมา ชูสุข)

ชก.ลก. รักษาการในตำแหน่ง ผบพ.สทก.

ปฏิบัติราชการแทน ลมค.

๑๕ มี.ค. ๒๕๖๑

ทราบ

๒๑ มี.ค. ๖๑ ๒๐ มี.ค. ๒๕๖๑ ๒๓ มี.ค. ๖๑

เรียน ผชช.ชป. ๑๑ ผอ.ส่วน และ ผอ.โครงการ

เพื่อโปรดทราบ และแจ้งให้ทราบ

โดยทั่วกัน

(นายธีระพล ตั้งสมบุญ)

ผชช.ชป.๑๑ รักษาการแทน ผส.ชป.๑๑

๑๘ มี.ค. ๒๕๖๑

[Signature]

(นายธีระพล ตั้งสมบุญ)

ผชช.ชป.๑๑ รักษาการในตำแหน่ง ผบพ.ชป.๑๑

๑๗ มี.ค. ๒๕๖๑



กรมชลประทาน
เลขรับ..... ๗๖ ๕๙๒/๖๑
วันที่..... ๑๓ มี.ค. ๖๑
เวลา.....

ที่ ศธ ๐๕๑๓.๑๐๖๐๘/๐๐๑

โครงการปริญญาโท สาขาวิชาการบริหารทรัพยากรป่าไม้
และสิ่งแวดล้อม คณะวนศาสตร์ มหาวิทยาลัยเกษตรศาสตร์
๕๐ ถนนงามวงศ์วาน ลาดยาว จตุจักร กรุงเทพฯ 10900

๙ มกราคม ๒๕๖๑

เรื่อง ขอบความอนุเคราะห์ประชาสัมพันธ์การรับสมัครเข้าศึกษาระดับปริญญาโท ประจำปีการศึกษา ๒๕๖๑

เรียน อธิบดีกรมชลประทาน

- สิ่งที่ส่งมาด้วย ๑. แผ่นพับประชาสัมพันธ์การรับสมัคร ประจำปีการศึกษา ๒๕๖๑ จำนวน ๕ แผ่น
๒. โปสเตอร์ประชาสัมพันธ์การรับสมัคร ประจำปีการศึกษา ๒๕๖๑ จำนวน ๑ แผ่น

ด้วยคณะวนศาสตร์ มหาวิทยาลัยเกษตรศาสตร์ ประสงค์จะรับสมัครสอบคัดเลือกผู้สำเร็จการศึกษา
ระดับปริญญาตรีทุกสาขา เข้าศึกษาต่อในโครงการปริญญาโท สาขาวิชาการบริหารทรัพยากรป่าไม้และสิ่งแวดล้อม
ภาคพิเศษ ประจำปีการศึกษา ๒๕๖๑ โดยสามารถดาวน์โหลดใบสมัครที่ <http://www.forest-admin.forest.ku.ac.th> และยื่นใบสมัครได้ตั้งแต่วันที่ - ๒๐ พฤษภาคม ๒๕๖๑ ในการนี้ทางโครงการฯ จึงใคร่ขอความอนุเคราะห์
มายังท่านช่วยประชาสัมพันธ์การรับสมัครต่อไป

จึงเรียนมาเพื่อโปรดพิจารณา และขอขอบพระคุณเป็นอย่างสูงมา ณ โอกาสนี้

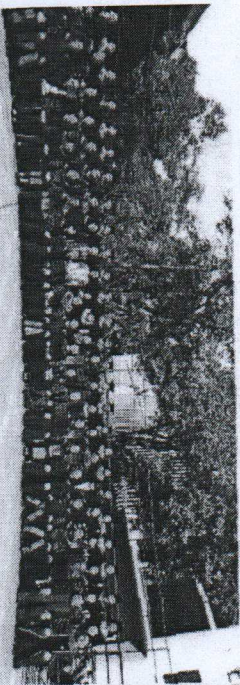
ขอแสดงความนับถือ

(ผู้ช่วยศาสตราจารย์ ดร.วันชัย อรุณประภารัตน์)
ประธานคณะกรรมการดำเนินงานโครงการปริญญาโท
สาขาวิชาการบริหารทรัพยากรป่าไม้และสิ่งแวดล้อม ภาคพิเศษ

ระยะเวลาในการศึกษา

หลักสูตรวิทยาศาสตรมหาบัณฑิต สาขาการบริหารทรัพยากรป่าไม้และสิ่งแวดล้อม จัดการเรียนการสอนสัปดาห์ละ 2 วัน คือวันเสาร์และวันอาทิตย์ เวลา 9.00-16.00 น. ใช้เวลาในการศึกษาลดอดหลักสูตรอย่างน้อย 2 ปี และไม่เกิน 4 ปี แต่จะปีแบ่งเป็น 3 ภาคการศึกษา ดังนี้

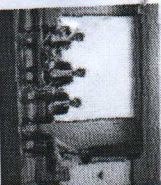
- ภาคต้น ระหว่างเดือนสิงหาคม - ธันวาคม
- ภาคปลาย ระหว่างเดือนมกราคม - พฤษภาคม
- ภาคฤดูร้อน ระหว่างเดือนมิถุนายน - กรกฎาคม



ค่าใช้จ่ายในการศึกษา

ค่าหน่วยกิต หน่วยกิตละ	2,000 บาท
ค่าธรรมเนียมพิเศษ ภาคการศึกษาละ	5,000 บาท
ค่าบำรุงห้องสมุด ภาคการศึกษาละ	1,000 บาท
ค่าบำรุงการศึกษา ปีการศึกษาละ	10,580 บาท
ค่าธรรมเนียมการทดสอบภาษาอังกฤษ	500 บาท
รวมค่าใช้จ่ายตลอดหลักสูตรประมาณ	200,000 บาท

ทั้งนี้ ไม่รวมค่าใช้จ่ายในการศึกษาสูงงาน ตำรา และเอกสารประกอบการสอน



กำหนดการรับสมัคร

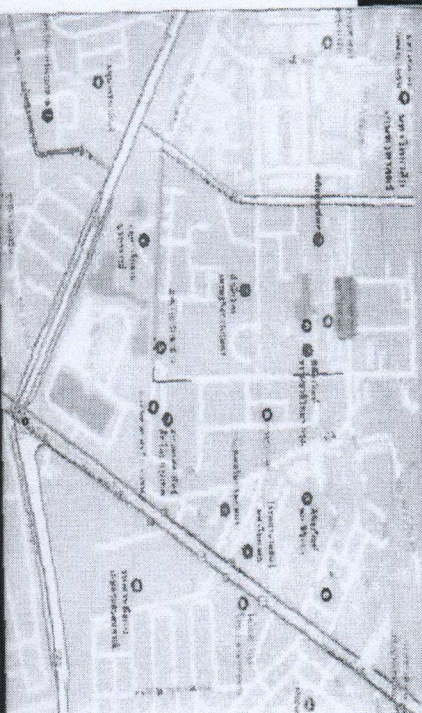
โครงการปริญญาโท ภาคพิเศษ คณะวนศาสตร์ เปิดรับสมัครนิสิตใหม่ประมาณเดือนมกราคม - เดือนพฤษภาคม ของทุกปี สามารถดูรายละเอียดวันรับสมัครและดาวน์โหลดใบสมัครได้ที่ <http://admin.forest.ku.ac.th>

บริการห้องพัก

สำหรับนิสิตของโครงการฯ ที่ปฏิบัติงานอยู่ต่างจังหวัด คณะวนศาสตร์ให้บริการห้องพักในอัตราพิเศษ ดังนี้

ห้องเดี่ยว	ราคา	500 บาท/คืน
ห้องคู่	ราคา	600 บาท/คืน

ผู้สนใจจองห้องพัก สามารถติดต่อได้ที่สำนักงานบริการ คณะวนศาสตร์ โทร. 02-579-0170



สอบถามข้อมูลเพิ่มเติมได้ที่

โครงการปริญญาโทสาขาวิชาการบริหารทรัพยากรป่าไม้และ

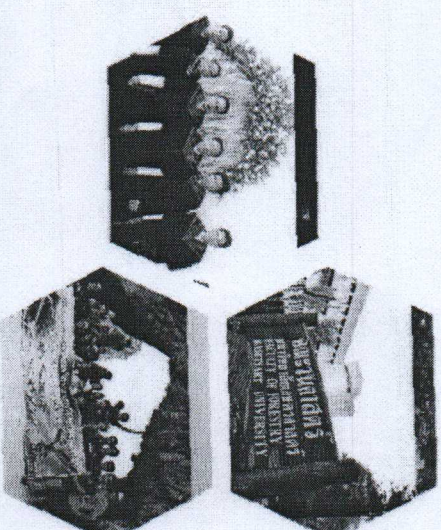
สิ่งแวดล้อม ภาคพิเศษ คณะวนศาสตร์ มหาวิทยาลัยเกษตรศาสตร์

โทร. 02-942-8660 Email: fforhtn@ku.ac.th

Facebook: <https://www.facebook.com/fforhtn>



โครงการปริญญาโท ภาคพิเศษ
สาขาวิชาการบริหารทรัพยากรป่าไม้และสิ่งแวดล้อม
มหาวิทยาลัยเกษตรศาสตร์



ศึกษานิตยสาร 60 ปี ขึ้น 3 ห้อง 310
คณะวนศาสตร์ มหาวิทยาลัยเกษตรศาสตร์

50 ถนนงามวงศ์วาน แขวงลาดยาว

เขตจตุจักร กรุงเทพฯ 10900

โทรศัพท์ 0-2942-8660

<http://admin.forest.ku.ac.th>



ในปี พ.ศ. 2540 คณะมนตรีได้สังเกตเห็นถึงความจำเป็น ในการพัฒนาศึกษาทางวิชาการของบุคลากรทางการป่าไม้ โดยเฉพาะในกลุ่มผู้บริหารระดับต้นไปจนถึงระดับสูงสุดจึงได้เสนอ ระดับปริญญาโทในลักษณะโครงการพิเศษที่จัดการเรียนการสอนใน วันเสาร์และอาทิตย์ เนื่องจากผู้เรียนส่วนมากเป็นข้าราชการที่มี การระงับที่ราชการ จึงมีข้อจำกัดในการศึกษาในเวลาปกติ การ จัดการเรียนการสอนก่อนในระยะ 2 ปีแรก ได้นำหลักสูตร วิทยาศาสตร์มหาบัณฑิต สาขาการจัดการป่าไม้มาใช้ และใน ขณะเดียวกันได้พัฒนาหลักสูตรปริญญาโทสาขาการบริหาร ทรัพยากรป่าไม้ขึ้น และนำมาใช้ตั้งแต่ปี พ.ศ. 2542 เป็นต้นมา และ มีการปรับปรุงหลักสูตร ให้เหมาะสมกับสถานการณ์และการ ความสำเร็จทางด้านบริหารวิชาการป่าไม้และสิ่งแวดล้อม มาเป็นลำดับ ปัจจุบันใช้หลักสูตรวิทยาศาสตร์ มหาบัณฑิต สาขาวิชาการบริหาร ทรัพยากรป่าไม้และสิ่งแวดล้อม หลักสูตรปรับปรุง พ.ศ. 2560 จนถึงปัจจุบันตามรณสืบทอดมาบังคับใช้ไปมากกว่า 600 คน



วัตถุประสงค์

1. เพื่อผลิตมหาบัณฑิตสาขาวิชาการบริหารทรัพยากรป่าไม้และ สิ่งแวดล้อม ที่มีคุณภาพ มีคุณธรรม รู้จักรับผิดชอบ รู้จักใช้เหตุผลและ วิจารณ์อย่าง สามารถปรับเปลี่ยนให้เข้ากับสังคมและสภาพแวดล้อมใน ปัจจุบัน

2. เพื่อพัฒนาทักษะในการวิจัยและพัฒนาผลงานวิชาการ โดยการใช้ฐานความรู้ทางวิทยาศาสตร์ ที่นำไปสู่การตัดสินใจ การกำหนดนโยบาย และแนวทางการจัดการทรัพยากรป่าไม้ที่มี ประสิทธิภาพยิ่งขึ้น

หลักสูตรแผน ก แบบ ก 2 ที่ต้องทำวิทยานิพนธ์ มีหน่วยกิตรวม ตลอดหลักสูตรไม่น้อยกว่า 36 หน่วยกิต ผู้จบการศึกษาจะได้รับ ปริญญา ว.ท.ม. (การบริหารทรัพยากรป่าไม้และสิ่งแวดล้อม) หรือ M.S.(Forest Resource and Environmental Administration) วิทยานิพนธ์ในหลักสูตรมีดังนี้

- 1) วิชาเอกบังคับ 18 หน่วยกิต ประกอบด้วยวิชา : ภาพรวม ทรัพยากรป่าไม้และสิ่งแวดล้อม • หลักการบริหารทรัพยากรทรัพยากร ป่าไม้และสิ่งแวดล้อม • กฎหมายและอนุสัญญาด้านป่าไม้และ สิ่งแวดล้อม • การจัดการสิ่งแวดล้อมป่าไม้ • เทคโนโลยีการวิจัยด้านการ บริหารทรัพยากรป่าไม้และสิ่งแวดล้อม • การบริหารการพัฒนา

2) วิชาเอกเลือกไม่น้อยกว่า 4 หน่วยกิต ใต้เลือกเรียนจาก สาขาภูมิอากาศโลก • เทคโนโลยีภูมิสารสนเทศเพื่อการบริหาร ทรัพยากรป่าไม้และสิ่งแวดล้อม • สวนป่าเชิงพาณิชย์และอุตสาหกรรม ไม้และกระดาษ • การจัดการพื้นที่คุ้มครอง • การบริหารงานลุ่มน้ำ

- นโยบายและการวางแผนการอนุรักษ์ความหลากหลายทางชีวภาพ
- เศรษฐศาสตร์การบริหารทรัพยากรป่าไม้และสิ่งแวดล้อม • ระบบบัญชี เชิงปริมาณเพื่อการบริหารทรัพยากรป่าไม้และสิ่งแวดล้อม • การมีส่วนร่วมในการจัดการลุ่มน้ำและการใกล้ชิดชีพพาห • มนุษยมิติในการ บริหารทรัพยากรป่าไม้และสิ่งแวดล้อม • ระบบวางแผนและการจัดการ การจัดการพื้นที่สีเขียวในเมือง • หลักบทบาทการและการท่องเที่ยว ทางธรรมชาติ • การจัดการการท่องเที่ยวเชิงนิเวศ • เรื่องเฉพาะทางการ บริหารทรัพยากรป่าไม้และสิ่งแวดล้อม • ปัญหาพิเศษ

3) วิชาสัมมนา : 2 หน่วยกิต และ วิทยานิพนธ์ : 12 หน่วยกิต

การจัดการเรียนการสอน

การเรียนการสอนประกอบด้วยบรรยายในชั้นเรียน โดยใช้สื่อการสอนที่ทันสมัย การสัมมนา และการศึกษาในงาน ในพื้นที่จริง นอกจากนี้บัณฑิตทุกคนจะต้องทำเป็นกรณีวิจัยเพื่อทำ วิทยานิพนธ์และต้องเผยแพร่ผลงานวิจัยสู่สาธารณะ คณะ 1 เรื่อง

ผู้สนใจเข้าศึกษาสามารถขอรับใบสมัครได้ที่สำนักงานโครงการ ปริญญาโทภาคพิเศษ ชั้น 3 ตึกวิทยาศาสตร์ 60 ปี คณะวนศาสตร์ มหาวิทยาลัยเกษตรศาสตร์ บางเขน หรือ ดาวน์โหลดใบสมัครได้ที่ <http://admnk.forest.ku.ac.th> และยื่นใบสมัครด้วยตนเองหรือส่ง ทางไปรษณีย์ไปที่โครงการปริญญาโทภาคพิเศษ คณะวนศาสตร์ มหาวิทยาลัยเกษตรศาสตร์ เลขที่ 50 ถนนงามวงศ์วาน เขตจตุจักร กรุงเทพมหานคร 10900



คุณสมบัติผู้สมัคร

1. สำเร็จการศึกษาระดับปริญญาตรีหรือเทียบเท่า
2. ตามข้อบังคับมหาวิทยาลัยเกษตรศาสตร์ว่าด้วยการศึกษาระดับบัณฑิตศึกษาของบัณฑิตวิทยาลัยมหาวิทยาลัยเกษตรศาสตร์
3. หากมีประสบการณ์ทำงาน จะได้รับการพิจารณาเป็นพิเศษ เหมาะสำหรับนักวิชาการป่าไม้ นักวิชาการสิ่งแวดล้อม นักวิจัย นักวิชาการ อาจารย์สถาบันอุดมศึกษา เจ้าหน้าที่กระทรวงมหาดไทย และแผนหรือข้อตำแหน่งอื่น ๆ ที่เกี่ยวข้องกับสาขาการบริหาร ทรัพยากรป่าไม้และสิ่งแวดล้อมของหน่วยงานภาครัฐและเอกชน

การคัดเลือกผู้เข้าศึกษา

โครงการฯ รับผู้เข้าศึกษาปีละ 60 คน การคัดเลือกผู้เข้าศึกษา ใช้วิธีการสอบคัดเลือกทั้งแบบข้อเขียนและสัมภาษณ์ ผู้สมัครควรมี พื้นความรู้ด้านทรัพยากรธรรมชาติและสิ่งแวดล้อม แนวคิดเกี่ยวกับการบริหารทรัพยากรป่าไม้และสิ่งแวดล้อม มีประสบการณ์ในการทำงานที่เกี่ยวข้อง ตลอดจนควรเป็นผู้มีความพร้อมในการที่จะ ศึกษาต่อระดับปริญญาโท