

สำนักงานชลประทานที่ ๑๑
 ฝ่ายบริหารทั่วไป 3278/วช.๑
 วันที่ ๑๒ พ.ค. ๒๕๖๐
 รับ/ส่ง วันที่ 22 พ.ค. 2560

ต้นฉบับ

เลขที่เอกสารในระบบ E กษ1304.01/ว585

ฝ่ายบริหารทั่วไป (สท. รับเอกสารจากภายนอก) วันที่ ๗๒ 7410
 เรื่อง รายงานภาวะเศรษฐกิจการเกษตรไตรมาส 1 ปี 2560

วันที่ 19 พ.ค. 2560

๐๗๓/๑๙๙๙/๖๐

| | |
|---|-------------|
| เรียน ผู้บริหารกรม | วันที่กำหนด |
| <input type="checkbox"/> เพื่อโปรดพิจารณา <input type="checkbox"/> เพื่อโปรดดำเนินการ <input checked="" type="checkbox"/> เพื่อโปรดทราบ | |
| | |
| | |
| | หมายเหตุ |
| | |
| | |

วิลาสินี

๑/.

(นางสาวอรุณี พงษ์พรประเสริฐ)

ผบ.ท.สท. ปฏิบัติราชการแทน สท.ค

๒๒ พ.ค. ๒๕๖๐

ทราบ

๒๒ พ.ค. ๒๕๖๐

เรียน ผชช.ขบ. ๑๑ ผอ.ส่วน และ ผอ.โครงการ

เพื่อโปรดทราบ และแจ้งให้ทราบ

โดยทั่วกัน

(Signature)

(นายพงศ์ศักดิ์ อรุณวิจิตรสกุล)

ผส.ขบ.๑๑

๒๓ พ.ค. ๒๕๖๐

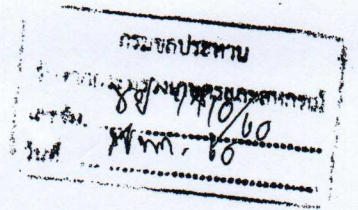
(Signature)

(นางสินอุดม อุดมคณานาท)

ผบ.ท.ขบ.๑๑

๒๓ พ.ค. ๒๕๖๐

๑/ 14 ๒๕๖๐



ที่ กษ ๑๓๐๔.๐๑/๑.๕๖๕

ถึง กรมชลประทาน

สำนักงานเศรษฐกิจการเกษตร ขอส่งรายงานภาวะเศรษฐกิจการเกษตรไตรมาส ๑ ปี ๒๕๖๐ และแนวโน้มปี ๒๕๖๐ จำนวน ๑ ฉบับ มาเพื่อใช้ประโยชน์ในหน่วยงานของท่าน ทั้งนี้ สามารถดาวน์โหลดเอกสารเพิ่มเติมได้ที่ www.oae.go.th



กองนโยบายและแผนพัฒนาการเกษตร

โทร. ๐-๒๕๔๐-๖๔๘๘

โทรสาร. ๐-๒๕๓๙-๒๕๓๔



รายงานภาวะเศรษฐกิจการเกษตรไตรมาส 1 ปี 2560 และแนวโน้มปี 2560
 Agricultural Economic Report: 1st Quarter 2017 and Outlook for 2017

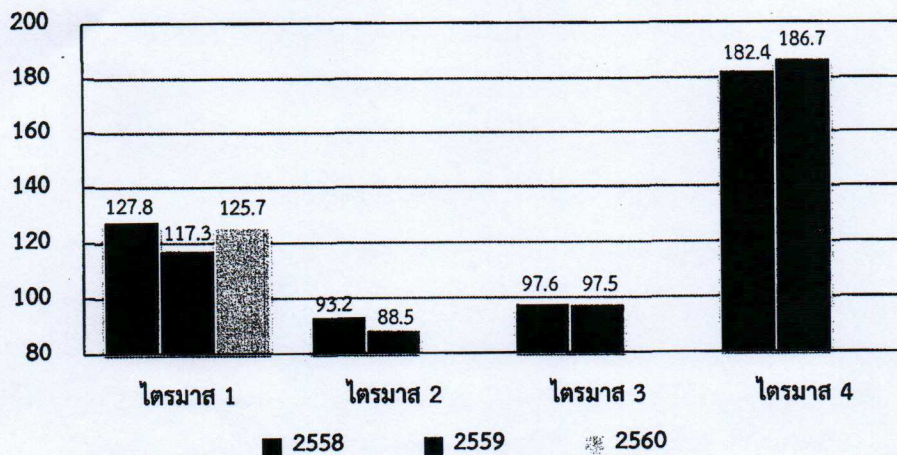
ภาวะเศรษฐกิจการเกษตรไตรมาส 1 ปี 2560

สำนักงานเศรษฐกิจการเกษตร ได้วิเคราะห์และประมาณการภาวะเศรษฐกิจการเกษตรในไตรมาสที่ 1 ของปี 2560 (เดือนมกราคม - มีนาคม 2560) เปรียบเทียบกับช่วงเดียวกันของปี 2559 โดยมีรายละเอียดดังนี้

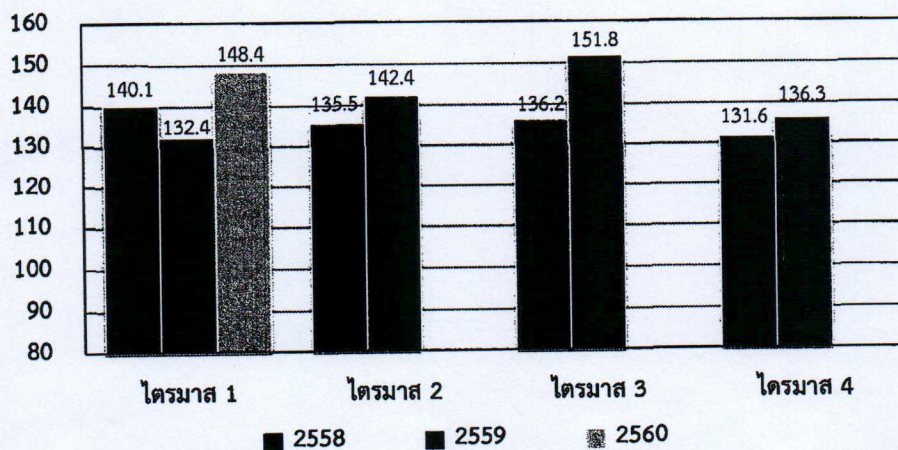
1. เครื่องชี้ภาวะเศรษฐกิจการเกษตร

1.1 ดัชนีผลผลิตสินค้าเกษตร ในช่วงเดือนมกราคม - มีนาคม 2560 เฉลี่ยอยู่ที่ระดับ 125.7 เพิ่มขึ้นจากช่วงเดียวกันของปี 2559 ซึ่งอยู่ที่ระดับ 117.3 หรือเพิ่มขึ้นร้อยละ 7.1 ขณะที่ดัชนีราคาสินค้าเกษตรที่เกษตรกรขายได้ เฉลี่ยอยู่ที่ระดับ 148.4 เพิ่มขึ้นจากช่วงเดียวกันของปีที่ผ่านมา ซึ่งอยู่ที่ระดับ 132.4 หรือเพิ่มขึ้นร้อยละ 12.1

ดัชนีผลผลิตสินค้าเกษตร (ปีฐาน 2548)



ดัชนีราคาสินค้าเกษตรที่เกษตรกรขายได้

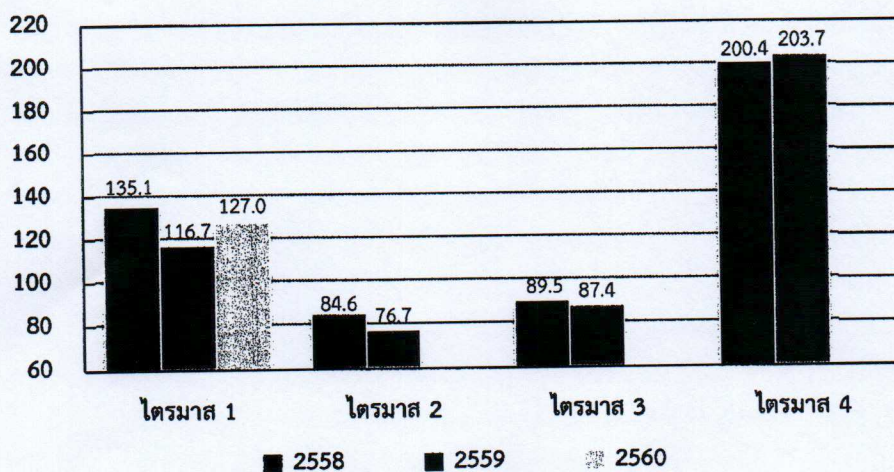


ที่มา: ศูนย์ปฏิบัติการเศรษฐกิจการเกษตร สำนักงานเศรษฐกิจการเกษตร

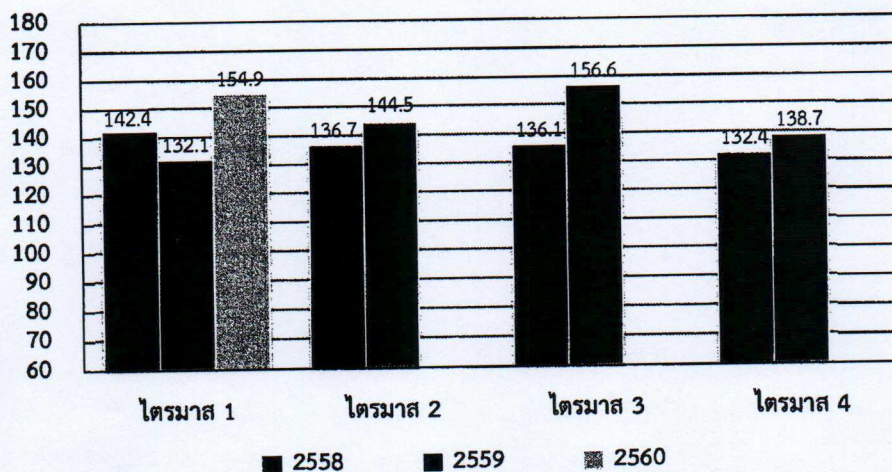


1.2 ดัชนีผลผลิตหมวดพืชผล ในช่วงเดือนมกราคม - มีนาคม 2560 เฉลี่ยอยู่ที่ระดับ 127.0 เพิ่มขึ้นร้อยละ 8.9 จากช่วงเดียวกันของปี 2559 ซึ่งอยู่ที่ระดับ 116.7 ขณะที่ดัชนีราคาหมวดพืชผลที่เกษตรกรขายได้ เฉลี่ยอยู่ที่ระดับ 154.9 เพิ่มขึ้นจากช่วงเดียวกันของปีที่ผ่านมา ซึ่งอยู่ที่ระดับ 132.1 หรือเพิ่มขึ้นร้อยละ 17.2

ดัชนีผลผลิตหมวดพืชผล (ปีฐาน 2548)



ดัชนีราคาหมวดพืชผล



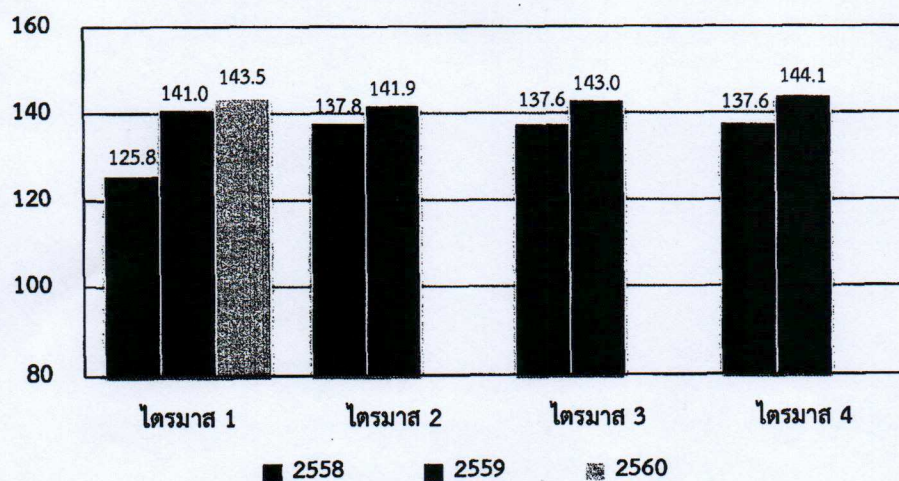
ที่มา: ศูนย์ปฏิบัติการเศรษฐกิจการเกษตร สำนักงานเศรษฐกิจการเกษตร



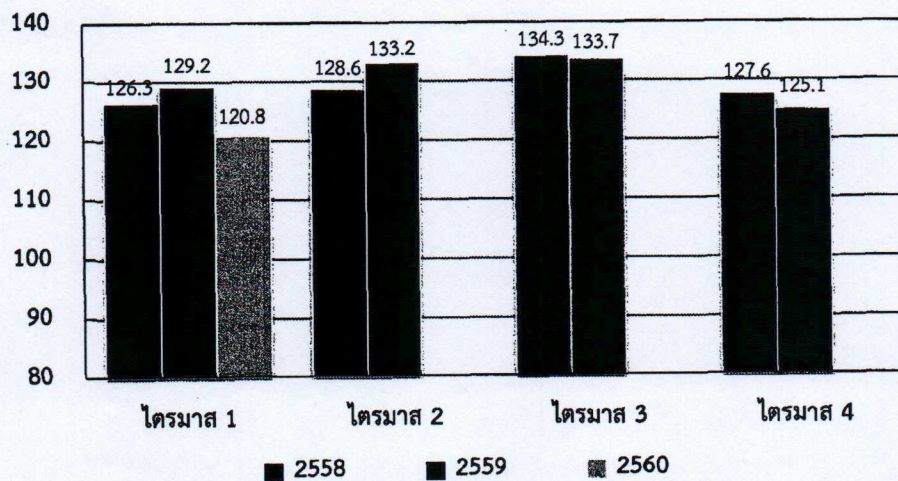
รายงานภาวะเศรษฐกิจการเกษตรไตรมาส 1 ปี 2560 และแนวโน้มปี 2560
Agricultural Economic Report: 1st Quarter 2017 and Outlook for 2017

1.3 ดัชนีผลผลิตหมวดปศุสัตว์ ในช่วงเดือนมกราคม - มีนาคม 2560 เฉลี่ยอยู่ที่ระดับ 143.5 เพิ่มขึ้นร้อยละ 1.8 จากช่วงเดียวกันของปี 2559 ซึ่งอยู่ที่ระดับ 141.0 ขณะที่ดัชนีราคาหมวดปศุสัตว์ที่เกษตรกรขายได้ เฉลี่ยอยู่ที่ระดับ 120.8 ลดลงจากช่วงเดียวกันของปีที่ผ่านมา ซึ่งอยู่ที่ระดับ 129.2 หรือลดลงร้อยละ 6.4

ดัชนีผลผลิตหมวดปศุสัตว์ (ปีฐาน 2548)



ดัชนีราคาหมวดปศุสัตว์



ที่มา: ศูนย์ปฏิบัติการเศรษฐกิจการเกษตร สำนักงานเศรษฐกิจการเกษตร