

ต้นฉบับ

สำนักพิมพ์... ๑๑  
สำหรับ...  
วันที่ ๑๑ เม.ย. ๒๕๖๒  
เลขที่เอกสารในระบบ E กย0201.06/23048

ฝ่ายบริหารทั่วไป (สกก. รับเอกสารจากภายนอก) รับที่ ขป 4566

วันที่ 10 เม.ย. 2562

เรื่อง ขอร้องประชาสัมพันธ์เพื่อส่งเสริมการใช้งาน Line Official Account ของกระทรวงสาธารณสุข "MOPH Connect"

๑๕๗/ ๑๖A/๖2

เรียน ผู้บริหารกรม	วันที่กำหนด
<input type="checkbox"/> เพื่อโปรดพิจารณา <input type="checkbox"/> เพื่อโปรดดำเนินการ <input checked="" type="checkbox"/> เพื่อโปรดทราบ	
	หมายเหตุ

วิลาสินี

๐1.

(นางสาวอรุณี พงษ์พรประเสริฐ)  
ผบ.ท.ลค. ปฏิบัติราชการแทน ลนค.

๑๑ เม.ย. ๒๕๖๒

เรียน ผอ.ร.๑๑

เพื่อโปรดทราบ/ขอแจ้ง/ขอเป็นทราบทั้งนี้แล้ว.

เรียน ผชช.ชป. ๑๑ ผอ.ส่วน และ ผอ.โครงการ

เพื่อโปรดทราบ และแจ้งให้ทราบ

โดยทั่วกัน

(นายวิลาสินี ๑๑)  
๑๑ เม.ย. ๒๕๖๒

๑๑ เม.ย. ๒๕๖๒ รก. ผบ.ท.ลค.๑๑

๑๑ เม.ย. ๒๕๖๒

ทราบ

Handwritten signature

(นายพงศ์ศักดิ์ อรุณวิจิตรสกุล)

ผ.ช.ชป.๑๑

๑๗ เม.ย. ๒๕๖๒



## บันทึกข้อความ

กรมชลประทาน
รับจากกระทรวงเกษตรและสหกรณ์
เลขรับ... 4566/๖๖
วันที่ 10 มิถุนายน ๒๕๖๖

ส่วนราชการ สำนักงานปลัดกระทรวงเกษตรและสหกรณ์ กองกลาง โทร. ๐ ๒๒๘๑ ๕๙๕๕ ต่อ ๑๖๐

ที่ กษ ๐๒๐๑.๐๖/ว ๓๐๕๘ วันที่ ๙ เมษายน ๒๕๖๖

เรื่อง ขอประชาสัมพันธ์เพื่อส่งเสริมการใช้งาน Line Official Account ของกระทรวงสาธารณสุข  
"MOPH Connect"

เสนอ กรมชลประทาน

เพื่อทราบและประชาสัมพันธ์ต่อไป โดยสามารถดาวน์โหลดเอกสารได้ที่

๑. <http://tinyurl.com/y6y8q2qc>

๒. หรือ QR Code



(นางศศิธร กาทอง)

ผู้อำนวยการกองกลาง

สำนักงานปลัดกระทรวงเกษตรและสหกรณ์



ปลัดกระทรวงเกษตรและสหกรณ์
วันที่ ๒๒/๕
ที่ ๕๒๕๕
วันที่ ๒๒ พฤษภาคม ๒๕๖๒ เวลา ๑๖.๓๖

## บันทึกข้อความ

ส่วนราชการ สำนักงานปลัดกระทรวงเกษตรและสหกรณ์ กองกลาง โทร. ๐ ๒๒๘๑ ๕๕๕๕ ต่อ ๑๖๐


ที่ กษ ๐๒๐๑.๐๖/ ท๐๑๕ วันที่ ๕ เมษายน ๒๕๖๒

เรื่อง ขอประชาสัมพันธ์เพื่อส่งเสริมการใช้งาน Line Official Account ของกระทรวงสาธารณสุข  
"MOPH Connect"

เรียน ปลัดกระทรวงเกษตรและสหกรณ์


ด้วยสำนักงานปลัดกระทรวงสาธารณสุขได้ส่งเอกสารขอประชาสัมพันธ์ช่องทางในการเข้าถึงบริการด้านสุขภาพสำหรับประชาชน ทาง Line ID : @mophconnect เพื่อใช้ประโยชน์จากบริการต่างๆ บน MOPHC Connect ซึ่งเป็น Line Official Account ของกระทรวงสาธารณสุข เพื่อเพิ่มการเข้าถึงบริการด้านสุขภาพสำหรับประชาชนได้อย่างสะดวกและรวดเร็ว เข้าถึงในทุกพื้นที่ ประกอบด้วย ๖ บริการหลัก ดังนี้ ๑) ค้นหาที่ตั้งโรงพยาบาลรัฐ เอกชน คลินิก ร้านขายยา ๒) ตรวจสอบสิทธิการรักษาพยาบาลด้วยตัวเอง ๓) จองคิวล่วงหน้าก่อนไปโรงพยาบาล ๔) โทรวุฒิน ๑๖๖๙ และส่งพิกัดแจ้งเหตุ ๕) บริจาคเงินให้โรงพยาบาล แล้วได้ลดภาษี ๒ เท่า และบริจาคดวงตาให้สภากาชาดไทย ๖) ครอบรู้เรื่องยาและความรู้สุขภาพ ดังรายละเอียดตามหนังสือ ที่ สธ ๐๒๐๔.๑๐/๘๓๕๔ ลงวันที่ ๒ เมษายน ๒๕๖๒ ที่แนบ

จึงเรียนมาเพื่อโปรดทราบ ทั้งนี้ เห็นสมควรแจ้งหน่วยงานในสังกัด และองค์การมหาชน เพื่อทราบและประชาสัมพันธ์ต่อไป

  
(นางศศิธร กทมคง)  
ผู้อำนวยการกองกลาง  
สำนักงานปลัดกระทรวงเกษตรและสหกรณ์

กระทรวงเกษตรและสหกรณ์
วันที่ ๒๒/๕
ที่ ๕๒๕๕
วันที่ ๒๒ พฤษภาคม ๒๕๖๒ เวลา ๑๖.๓๖

- ทราบ
- ดำเนินการตามเส้นส

  
[นายอนันต์ สุวรรณรัตน์]  
ปลัดกระทรวงเกษตรและสหกรณ์

กระทรวงเกษตรและสหกรณ์  
รับที่ ๑๒๒๓๒  
วันที่ ๒๖ พ.ย. ๖๖  
เวลา ๑๓.๑๕ น. ๖



ที่ สธ ๐๒๐๔.๑๐/๘๓๕๕

สำนักงานปลัดกระทรวงสาธารณสุข  
ถนนติวานนท์ จังหวัดนนทบุรี ๑๑๐๐๐

๒ เมษายน ๒๕๖๖

เรื่อง ขอบประชาสัมพันธ์เพื่อส่งเสริมการใช้งาน Line Official Account ของกระทรวงสาธารณสุข  
"MOPH Connect"

เรียน ปลัดกระทรวงเกษตรและสหกรณ์

สิ่งที่ส่งมาด้วย แผ่นพับแนะนำ "MOPH Connect" จำนวน ๓ ฉบับ

ตามที่สำนักงานปลัดกระทรวงสาธารณสุข โดยกองยุทธศาสตร์และแผนงาน ร่วมกับ ธนาคารไทยพาณิชย์ จำกัด (มหาชน) ภายใต้ บันทึกข้อตกลงความร่วมมือระหว่างกระทรวงสาธารณสุข กับธนาคารไทยพาณิชย์ จำกัด (มหาชน) ได้พัฒนาช่องทางสื่อสารผ่าน Chatbot "MOPH Connect" ซึ่งเป็น LINE Official Account ของกระทรวงสาธารณสุข เพื่อเพิ่มการเข้าถึงบริการด้านสุขภาพสำหรับประชาชนได้อย่างสะดวกและรวดเร็ว เข้าถึงในทุกพื้นที่ ประกอบด้วย ๖ บริการหลัก ดังนี้ ๑) ค้นหาที่ตั้งโรงพยาบาลรัฐ เอกชน คลินิก ร้านขายยา ๒) ตรวจสอบสิทธิการรักษาพยาบาลด้วยตัวเอง ๓) จองคิวล่วงหน้าก่อนไปโรงพยาบาล ๔) โทรฉุกเฉิน ๑๖๖๙ และส่งพิกัดแจ้งเหตุ ๕) บริจาคเงินให้โรงพยาบาล แล้วได้ลดภาษี ๖ เท่า และบริจาคดวงตา ให้สภากาชาดไทย ๖) ครอบรู้เรื่องยาและความรู้สุขภาพ ทั้งนี้เพื่อให้บรรลุเป้าหมาย ประชาชนสุขภาพดี เจ้าหน้าที่มีความสุข ระบบสุขภาพยั่งยืน นั้น

สำนักงานปลัดกระทรวงสาธารณสุข ขอบประชาสัมพันธ์ช่องทางในการเข้าถึงบริการด้านสุขภาพสำหรับประชาชน ทาง Line ID : @mophconnect เพื่อใช้ประโยชน์จากบริการต่าง ๆ บน MOPH Connect รายละเอียดดังสิ่งที่ส่งมาด้วย ทั้งนี้ สามารถสอบถามรายละเอียดเพิ่มเติมได้ที่ กองยุทธศาสตร์และแผนงาน กลุ่มดิจิทัลสุขภาพ หมายเลขโทรศัพท์ ๐ ๒๕๕๐ ๑๔๔๕ และ ๐ ๒๕๕๐ ๑๔๔๓

จึงเรียนมาเพื่อโปรดทราบ

ขอแสดงความนับถือ

(นายวิชาญ ตันสูง)  
รองปลัดกระทรวงสาธารณสุข ปฏิบัติราชการแทน  
ปลัดกระทรวงสาธารณสุข



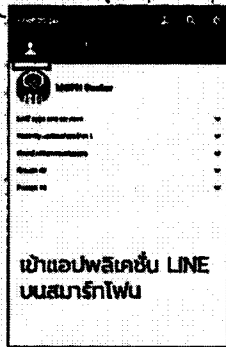
กองยุทธศาสตร์และแผนงาน

โทร. ๐ ๒๕๕๐ ๑๔๔๓

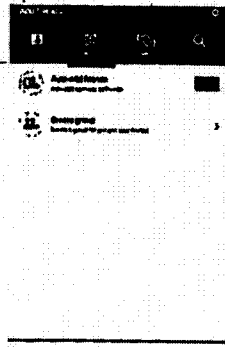
โทรสาร ๐ ๒๕๕๑ ๘๕๖๕

# การใช้งาน MOPH Connect

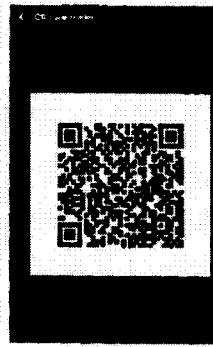
## MOPH Connect Official Account



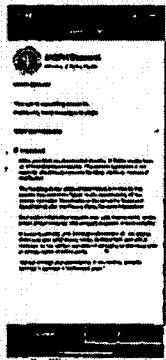
● เลือก Friends >>  
Add friends



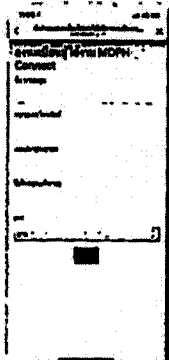
● สแกน QR Code เป็นเพื่อนกับ MOPH Connect



### ขั้นตอนการลงทะเบียน ระบบ MOPH Connect



ยอมรับ ภารกิจ MOPH Connect ผ่าน LINE



ลงทะเบียนใช้งาน

ลงทะเบียนใช้งานให้ครบ  
แล้วพบกับ  
บริการดีๆ ที่กระทรวงสาธารณสุข  
จัดเตรียมไว้ให้คุณ



MOPH  
Connect

MOPH Connect

## MOPH Connect

จองคิวล่วงหน้า รู้สิทธิการรักษา ค้นหาได้ทุกหน่วยบริการ

4000-1206

“Add Friends ใน LINE เป็นเพื่อนกับ MOPH Connect”

- สะดวกในการตรวจสอบสิทธิการรักษา และค้นหาทุกหน่วยบริการ
- รวดเร็วจากการจองคิวโรงพยาบาลที่เข้าร่วม
- ได้รับคิวล่วงหน้าไม่ต้องเสียเวลาไปรอที่โรงพยาบาล
- แจ้งเตือนนัดหมายส่งตรงผ่าน LINE ไม่ต้องกลัวลืม
- เข้าถึงตำแหน่งสถานพยาบาลและบริการ 1669
- มีเหลือแล้วอยากแบ่งปันจัดการได้ง่ายๆ
- ความรู้สุขภาพส่งตรงจากกระทรวงสาธารณสุขถึงมือคุณ

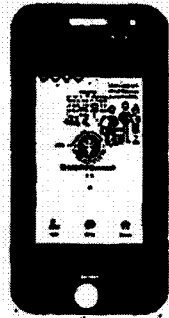


กลับดัชนีกลุ่มภาพ คอลงยุทธศาสตร์และแผนงาน สำนักงานปลัดกระทรวงสาธารณสุข

02-590-1206 , 02-590-1495

E-mail: spd.digital.health@gmail.com

## บริการใน MOPH Connect



กระทรวงสาธารณสุข ด้วยความร่วมมือกับธนาคารไทยพาณิชย์ จำกัด (มหาชน) ได้มีการเปิดให้บริการ LINE Official Account ภายใต้ชื่อ "MOPH Connect" เพื่อให้ประชาชนเข้าถึงความรู้สุขภาพและบริการต่างๆของโรงพยาบาลสังกัดกระทรวงฯ ด้วย 6 บริการหลัก ดังนี้



### ค้นหาหน่วยบริการ

ค้นหาโรงพยาบาล คลินิก ร้านขายยา ทั่วประเทศ เอกชน ในระยะ 50 กิโลเมตร จากชื่อหรือตำแหน่ง



### ตรวจสอบสิทธิรักษาพยาบาล

ตรวจสอบสิทธิการรักษาได้จ่ยายผ่านบริการของสำนักงานหลักประกันสุขภาพแห่งชาติ

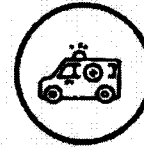


### บริการจองคิว

อำนวยความสะดวกให้เลือกวันและเวลาจองคิวได้ล่วงหน้าจากโรงพยาบาลที่เข้าร่วม

จองคิวล่วงหน้า รู้สิทธิการรักษา ค้นหาได้ทุกหน่วยบริการ

## บริการใน MOPH Connect



### ฉุกเฉิน 1669

โทรแจ้งสายด่วน พร้อมส่งพิกัดให้รถพยาบาลมารับได้ทันที เมื่อมีเหตุเจ็บป่วยฉุกเฉิน



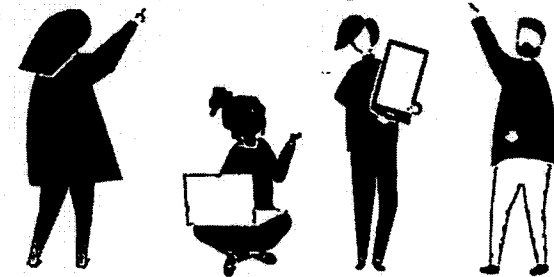
### บริจาค

เมื่ออยากแบ่งปัน มีบริการบริจาคเงินให้โรงพยาบาลผ่านมือถือส่งตรงถึงสรรพากร สะดวกในการยื่นลดหย่อนภาษี ไม่ต้องกลัวเอกสารสูญหาย และยังเลือกบริจาคดวงตากับสภากาชาดได้ด้วย



### บริการพิเศษ

เข้าถึงข้อมูลยาผ่าน QR Code บนซองยาที่ได้รับ และเข้าถึงข้อมูลความรู้เรื่องสุขภาพ ที่เชื่อถือได้จากหน่วยงานกระทรวงสาธารณสุข



จองคิวล่วงหน้า รู้สิทธิการรักษา ค้นหาได้ทุกหน่วยบริการ