

สำนักงานเขตพื้นที่ ๑๑  
 ฝ่าย.....  
 ที่ รพท/๒๗๐๖/๒๕๖๐  
 รับ/ส่ง วันที่ 24 เม.ย. ๒๕๖๐

**ต้นฉบับ**

เลขที่เอกสารในระบบ E ศร0512.2.77/00185

ฝ่ายบริหารทั่วไป (สค. รับเอกสารจากภายนอก) รับที่ ขป 5928

วันที่ 21 เม.ย. 2560

เรื่อง ประชาสัมพันธ์การบริการของศูนย์ทดสอบทางวิชาการแห่งจุฬาลงกรณ์มหาวิทยาลัย

๐๕๓๗/๒๕๖๐/๖๐

เรียน ผู้บริหารกรม	วันที่กำหนด
<input type="checkbox"/> เพื่อโปรดพิจารณา <input type="checkbox"/> เพื่อโปรดดำเนินการ <input checked="" type="checkbox"/> เพื่อโปรดทราบ	
	หมายเหตุ

สิทธิพงษ์

๐/๕

(นางสาวอรุณี พงษ์พรประเสริฐ)  
 ผบ.ท.ค. ปฏิบัติราชการแทน ลบก  
 ๒๑ เม.ย. ๒๕๖๐

**ทราบ**

๐๕๓.๖๖ รพท.๖๖

เรียน ผชช.ขป. ๑๑ ผอ.ส่วน และ ผอ.โครงการ  
 เพื่อโปรดทราบ และแจ้งให้ทราบ  
 โดยทั่วกัน

*(Signature)*

(นายพงศ์ศักดิ์ อรุณวิจิตรสกุล)  
 ผส.ขป.๑๑  
 ๒๔ เม.ย. ๒๕๖๐

*(Signature)*

(นางสินอุดม อุดมคณานาท)  
 ผบ.ท.ขป.๑๑  
 ๒๔ เม.ย. ๒๕๖๐





กรมชลประทาน
เลขรับ ๗๑/๕๑๒๘/๖๐
วันที่.....
เวลา.....

ที่ ศธ ๐๕๑๒.๒.๗๗/๐๐๑๘๕

ศูนย์ทดสอบทางวิชาการแห่งจุฬาลงกรณ์มหาวิทยาลัย  
ถนนพญาไท เขตปทุมวัน กรุงเทพฯ ๑๐๓๓๐

วันที่ ๓ เมษายน พ.ศ. ๒๕๖๐

เรื่อง ประชาสัมพันธ์การบริการของศูนย์ทดสอบทางวิชาการแห่งจุฬาลงกรณ์มหาวิทยาลัย

เรียน ท่านผู้เกี่ยวข้อง กรมชลประทาน

สิ่งที่ส่งมาด้วย เอกสารประชาสัมพันธ์การจัดสอบของศูนย์ทดสอบทางวิชาการฯ จำนวน ๕ ฉบับ

ศูนย์ทดสอบทางวิชาการแห่งจุฬาลงกรณ์มหาวิทยาลัยใคร่ขอประชาสัมพันธ์การบริการของศูนย์ทดสอบทางวิชาการฯ สำหรับหน่วยงานภายนอกทั้งภาครัฐและเอกชน ซึ่งประกอบด้วยการจัดทำแบบทดสอบตามความประสงค์ของหน่วยงาน การจัดทดสอบในรูปแบบต่างๆ การบริการตรวจข้อสอบด้วยระบบคอมพิวเตอร์ รวมถึงการวิเคราะห์ผลการสอบ หากท่านมีความประสงค์จะขอรับบริการการจัดทดสอบ ศูนย์ทดสอบทางวิชาการฯ มีการบริการจัดสอบเป็นหมู่คณะโดยใช้สถานที่สอบภายในหน่วยงานของท่านได้ หากท่านมีสถานที่พร้อม

อนึ่ง ในปี พ.ศ. ๒๕๖๐ ศูนย์ทดสอบทางวิชาการฯ จะเริ่มเปิดให้บริการทดสอบวิชา ภาษาอังกฤษเพื่อการสื่อสาร หรือ Chulalongkorn University Test of English for Communication (CU-TEC) ซึ่งจัดทำขึ้นสำหรับวัดความรู้ความสามารถการใช้ภาษาอังกฤษทั้ง ๔ ทักษะเพื่อการสื่อสารในการทำงาน หน่วยงานสามารถใช้ผลการทดสอบภาษาอังกฤษดังกล่าวเพื่อคัดเลือกพนักงาน หรือเพื่อเลื่อนระดับพนักงาน เป็นต้น ท่านสามารถดูรายละเอียดแบบทดสอบและวันเวลาการจัดสอบได้ที่ [www.atc.chula.ac.th](http://www.atc.chula.ac.th)

ศูนย์ทดสอบทางวิชาการฯ จึงใคร่ขอความอนุเคราะห์ท่านประชาสัมพันธ์การบริการดังกล่าวข้างต้นพร้อมเอกสารประชาสัมพันธ์ ภายในหน่วยงานของท่านด้วย

จึงเรียนมาเพื่อโปรดพิจารณา จักขอบคุณยิ่ง

(รองศาสตราจารย์ สุทัศน์ รัตน์เกื้อกังวาน)

กรรมการผู้อำนวยการ

ศูนย์ทดสอบทางวิชาการแห่งจุฬาลงกรณ์มหาวิทยาลัย

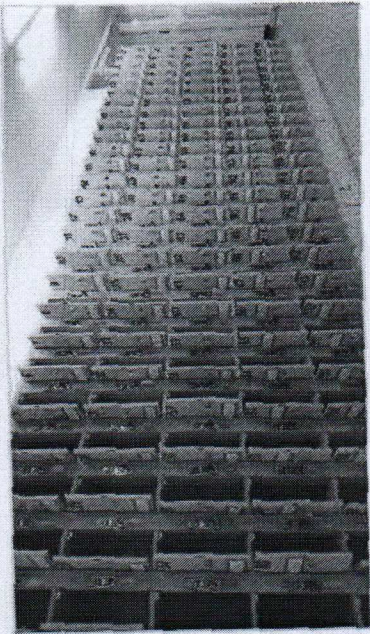
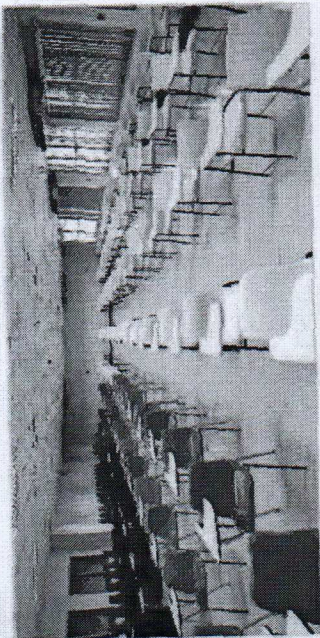
ศูนย์ทดสอบทางวิชาการแห่งจุฬาลงกรณ์มหาวิทยาลัย

โทร ๐๒-๒๑๘-๓๗๐๔-๖ โทรสาร ๐๒-๒๑๘-๓๗๐๐

E-mail : [cuatc@chula.ac.th](mailto:cuatc@chula.ac.th)

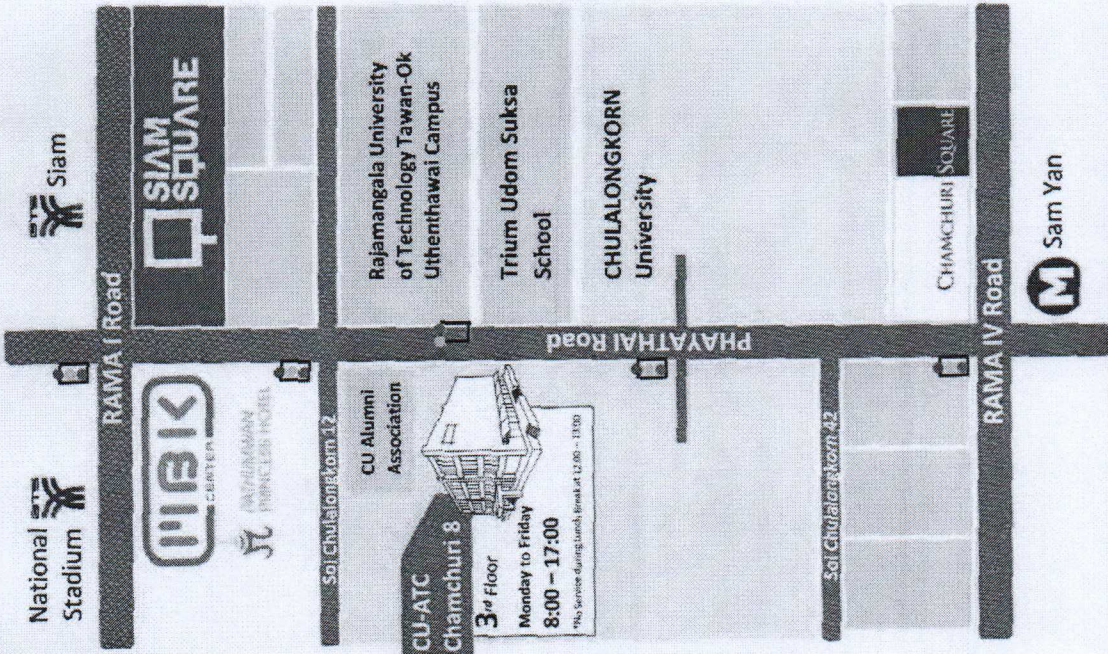


Continuous Improvement  
with CU-ATC Assessment Solutions



[www.atc.chula.ac.th](http://www.atc.chula.ac.th)

Call Center: 02-218-3717



CU-ATC  
Chulalongkorn University  
ACADEMIC TESTING CENTER  
Chamchuri 8 Building, 3<sup>rd</sup> Floor,  
Phaya Thai Road, Pathumwan,  
Bangkok 10330, THAILAND  
Tel: +66 2218 3717 | Fax: +66 2218 3700  
Email: [cuatc@chula.ac.th](mailto:cuatc@chula.ac.th)  
[www.atc.chula.ac.th](http://www.atc.chula.ac.th)



Chulalongkorn University  
Academic Testing Center

Customized Testing  
for your Business  
and Specific Purposes



## CU-ATC

Chulalongkorn University Academic Testing Center

- The Chulalongkorn University Academic Testing Center (CU-ATC) was created in 1996 in accordance with the University development plan concerning the quality assurance of academic testing and assessment. We are committed to providing quality testing services available to students, faculty members and the community.

### Our Objectives

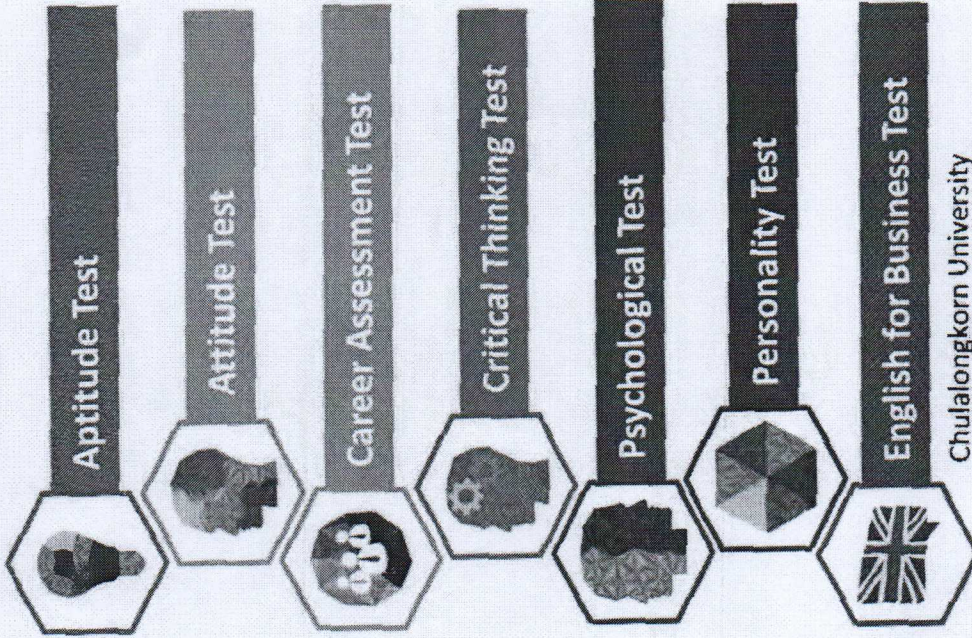
- To develop and administer standardized tests, in English, in the following subjects: English proficiency, Mathematics, Physics, Chemistry, Design;
- To develop and administer, in Thai or English, all forms of tests in various disciplines upon request: Achievement tests, Aptitude tests, College-admission tests, Psychological tests;
- To develop different modes of test administration: Paper-based, Computer-based, Speaking, to offer alternatives to candidates.
- The services include Public relations, Processing examinee applications, Machine-scoring and Test item analysis.

### Other Services




- Automated test correction and scoring
- Item analysis interpretation
- Customized training workshops for test development, evaluation and assessment
- Production of client-owned tests with variety of purposes

## Customized Testing

- Beyond the scope of standard testing, we offer our customers a broad range of tests that can be designed to meet the needs of many applications. Here are some customized tests available:

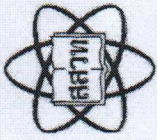


Chulalongkorn University  
Test of English for Communication

- CU-TEC 1  
(Listening, Reading)
- CU-TEC 2  
(Speaking, Writing)
- 
- 
- 
- 

## Selected Customers

### PUBLIC SECTOR



### STATE ENTERPRISE



### PRIVATE SECTOR

